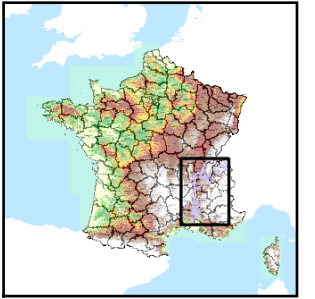


Code de l'Entité Hydrogéologique locale 750AG03



Nom de l'Entité Hydrogéologique Alluvions en rive droite du Rhône et du canal de Miribel entre la confluence de l'Ain et Miribel



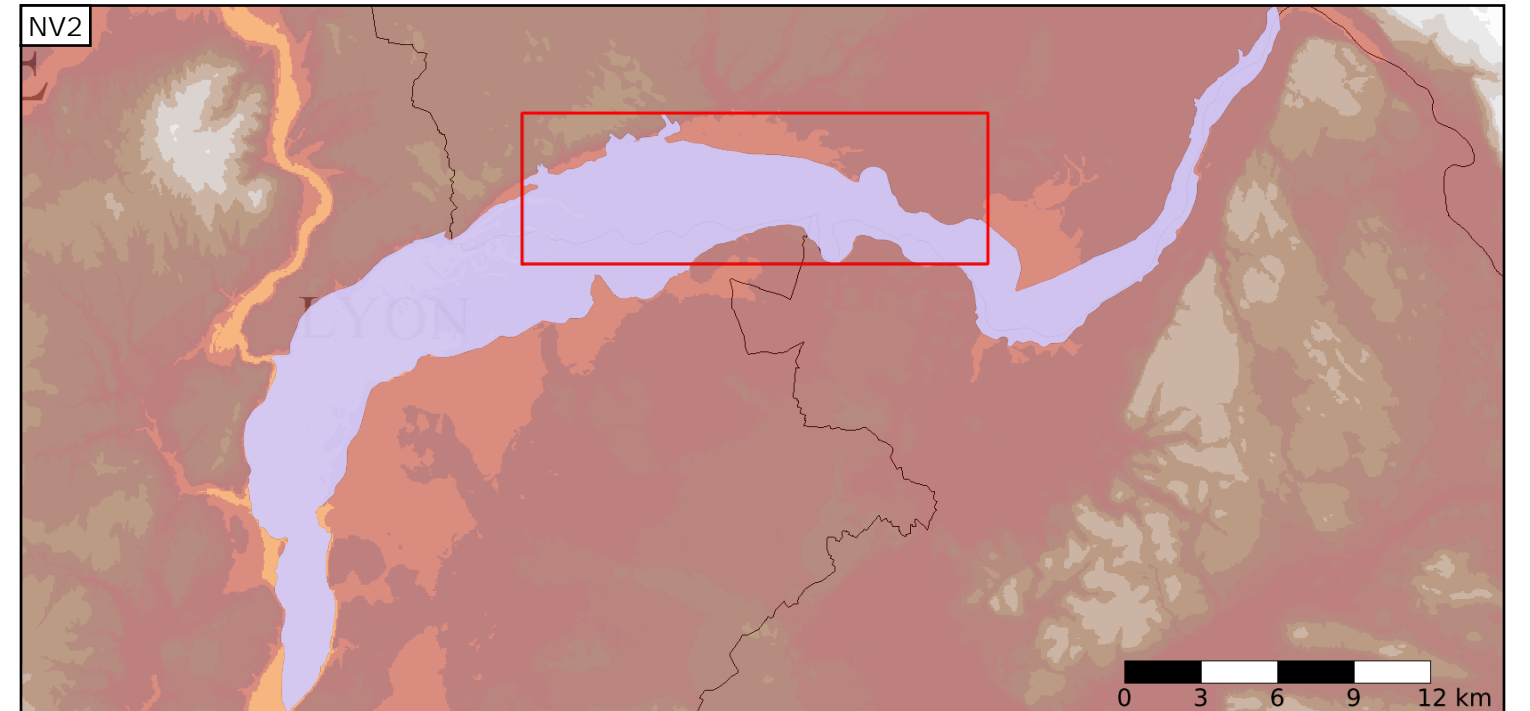
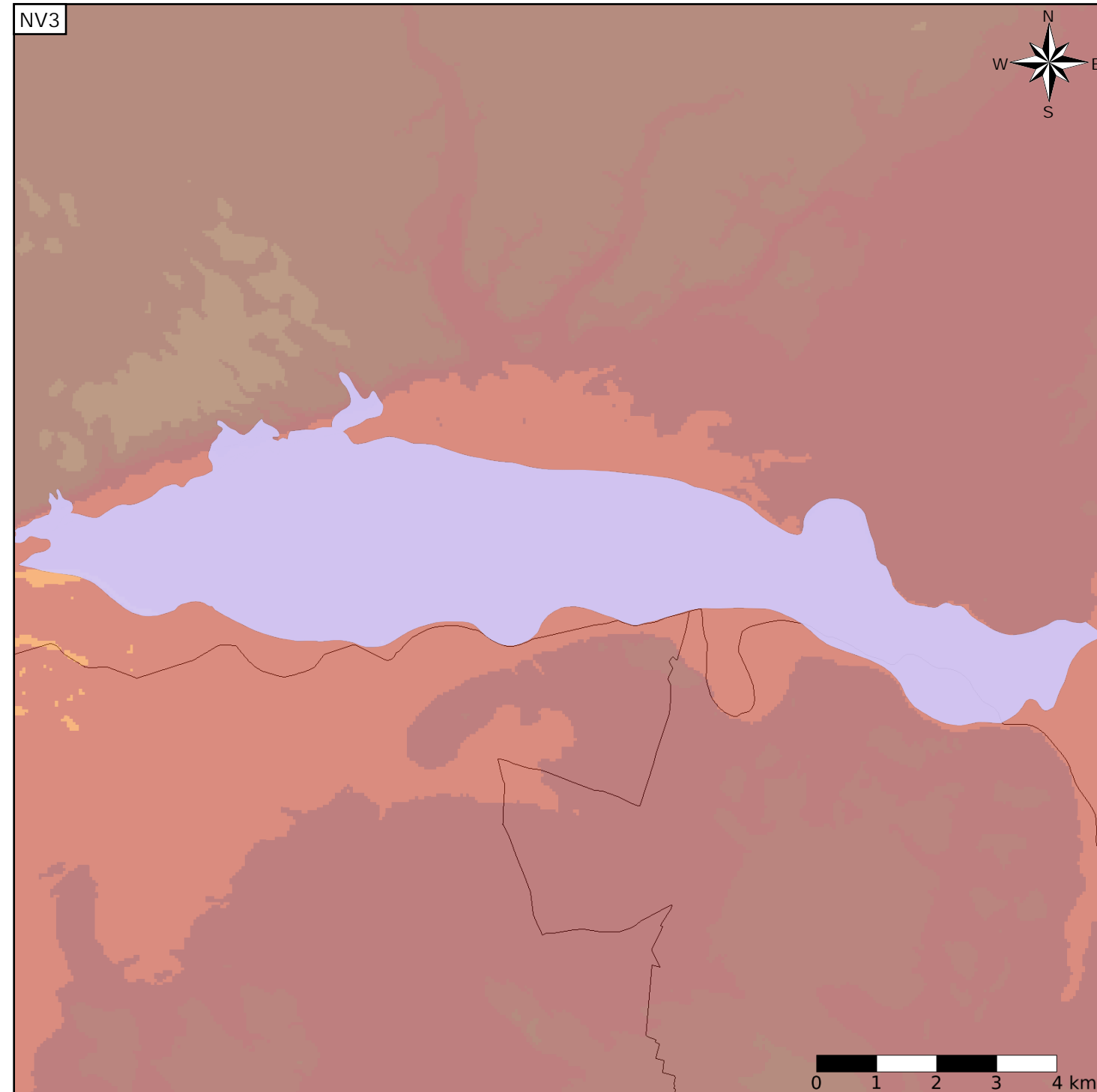
Caractéristiques de l'entité

- Nature : 5 Unité aquifère
- Etat : 2 Entité hydrogéologique à nappe libre
- Thème : 1 Alluvial
- Type de milieu : 1 Milieu poreux
- Origine de la construction : 1 Carte géologique ou hydrogéologique

Est incluse dans l'Entité Hydrogéologique 750AG  
Alluvions de la vallée du Rhône entre Lagnieu et Solaize

Evolution entre la BDLISA V0 et la V1 :

Type de modification : Création pure de l'entité qui n'existait pas dans la V0



Est incluse dans l'Entité Hydrogéologique 712  
Alluvions du Rhône et de ses affluents (Saône-Isère-Durance exclues)

