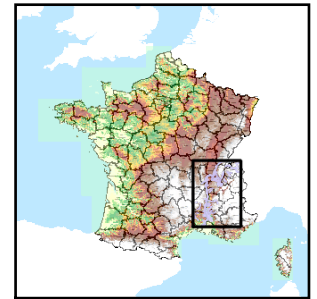


Code de l'Entité Hydrogéologique locale 750AF49



Nom de l'Entité Hydrogéologique Alluvions en rive droite du Rhône d'Irigny à la confluence de la Cance



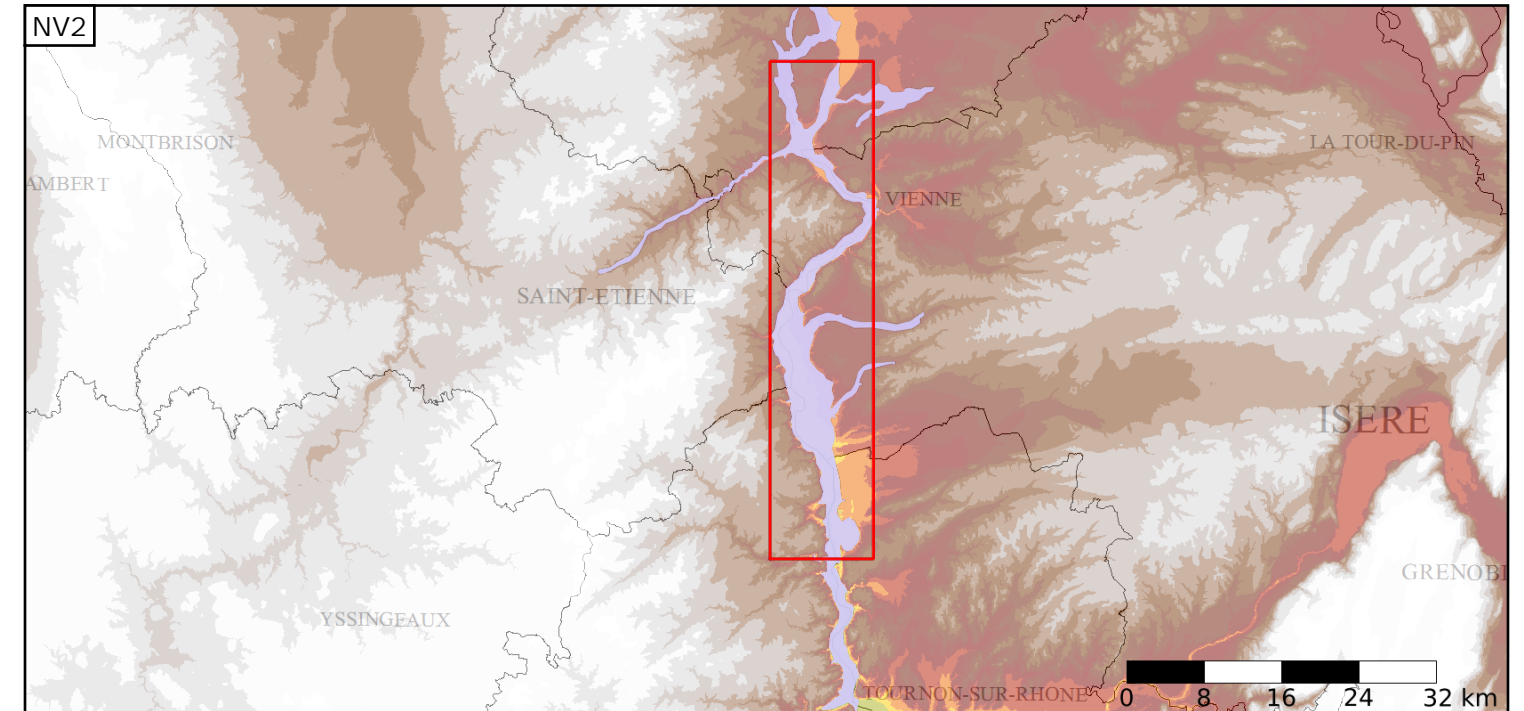
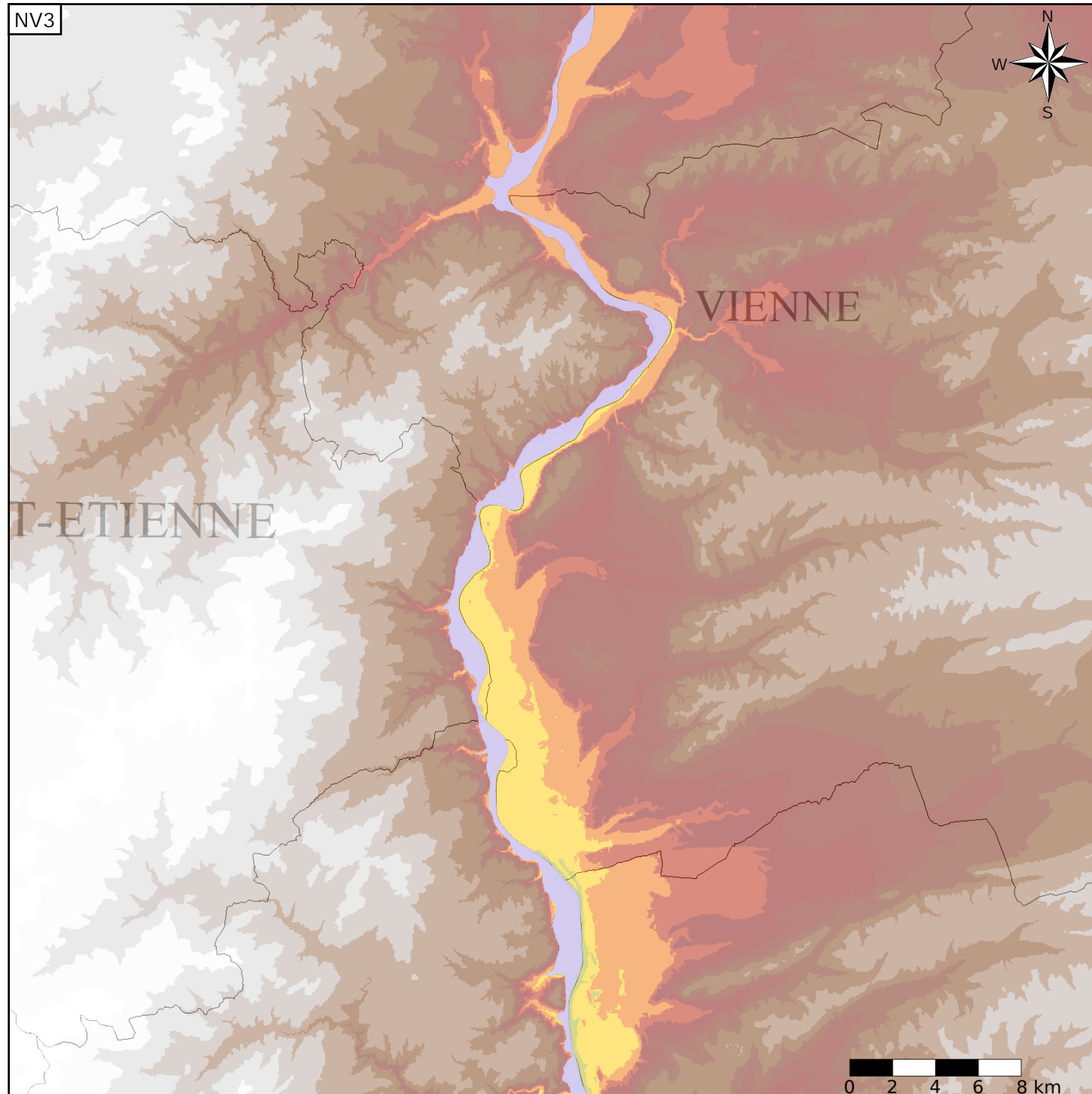
Caractéristiques de l'entité

- Nature : 5 Unité aquifère
- Etat : 2 Entité hydrogéologique à nappe libre
- Thème : 1 Alluvial
- Type de milieu : 1 Milieu poreux
- Origine de la construction : 1 Carte géologique ou hydrogéologique

Evolution entre la BDLISA V0 et la V1 :

Type de modification : Création pure de l'entité qui n'existait pas dans la V0

Est incluse dans l'Entité Hydrogéologique 750AF
Alluvions de la vallée du Rhône de Solaize à Tain-l'Hermitage



Est incluse dans l'Entité Hydrogéologique 712
Alluvions du Rhône et de ses affluents (Saône-Isère-Durance exclues)

