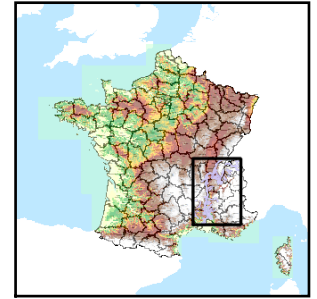


Code de l'Entité Hydrogéologique locale **750AF03**
 Nom de l'Entité Hydrogéologique **Alluvions de la Varèze**



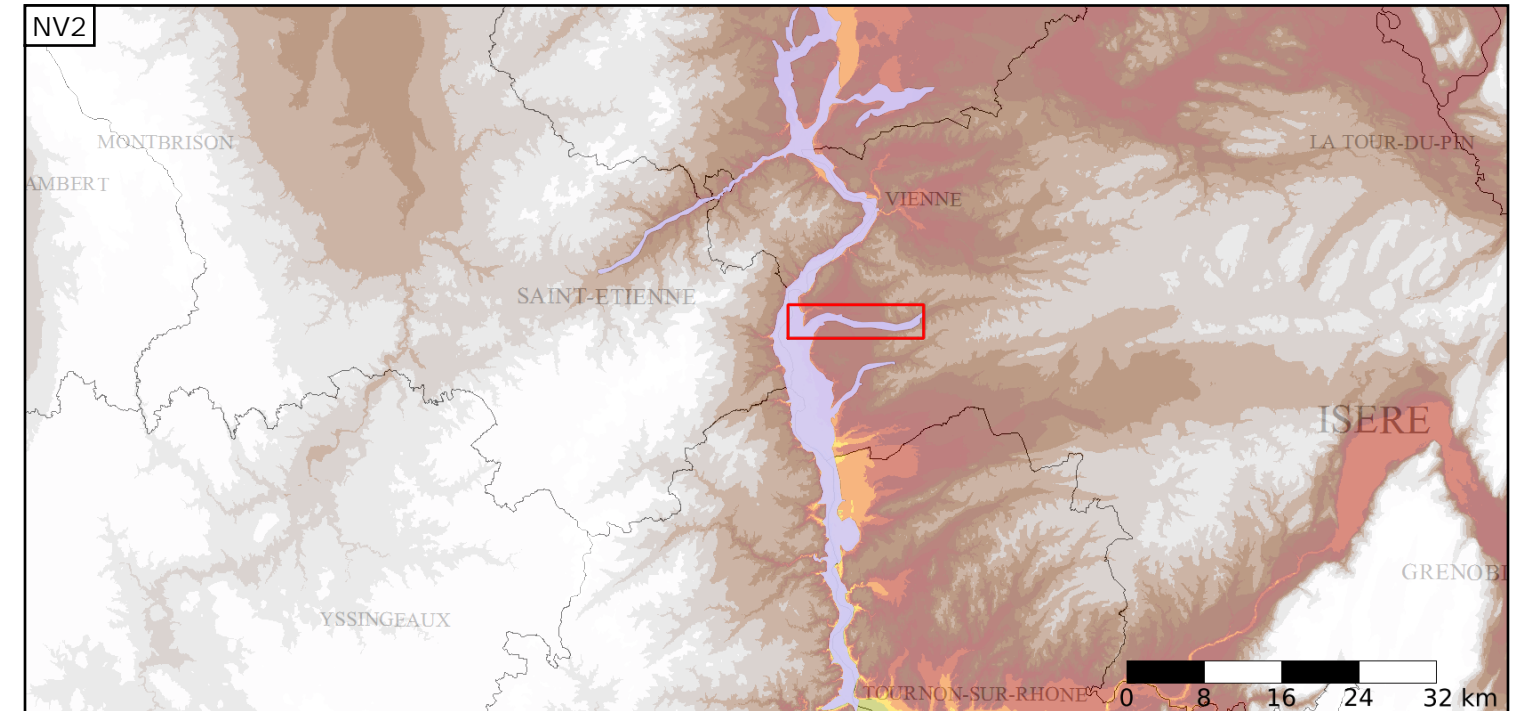
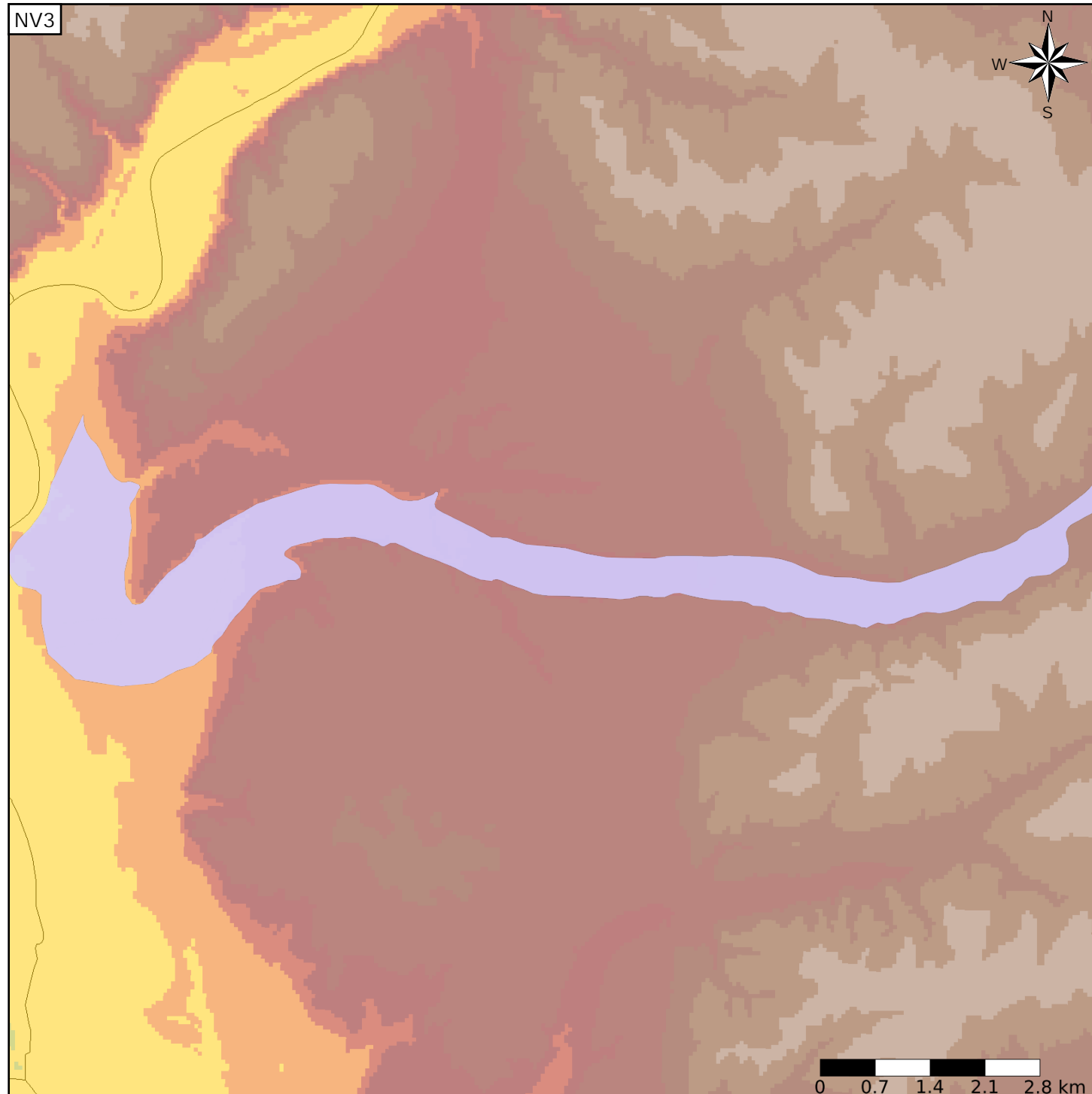
Caractéristiques de l'entité

Nature : **5** Unité aquifère
 Etat : **2** Entité hydrogéologique à nappe libre
 Thème : **1** Alluvial
 Type de milieu : **1** Milieu poreux
 Origine de la construction : **1** Carte géologique ou hydrogéologique

Evolution entre la BDLISA V0 et la V1 :

Type de modification : **Création pure de l'entité qui n'existait pas dans la V0**

Est incluse dans l'Entité Hydrogéologique **750AF**
Alluvions de la vallée du Rhône de Solaize à Tain-l'Hermitage



Est incluse dans l'Entité Hydrogéologique **712**
Alluvions du Rhône et de ses affluents (Saône-Isère-Durance exclues)

