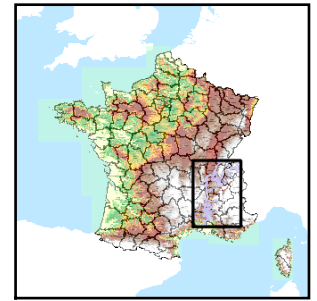


Code de l'Entité Hydrogéologique locale 750AD48
 Nom de l'Entité Hydrogéologique Alluvions de la Berre



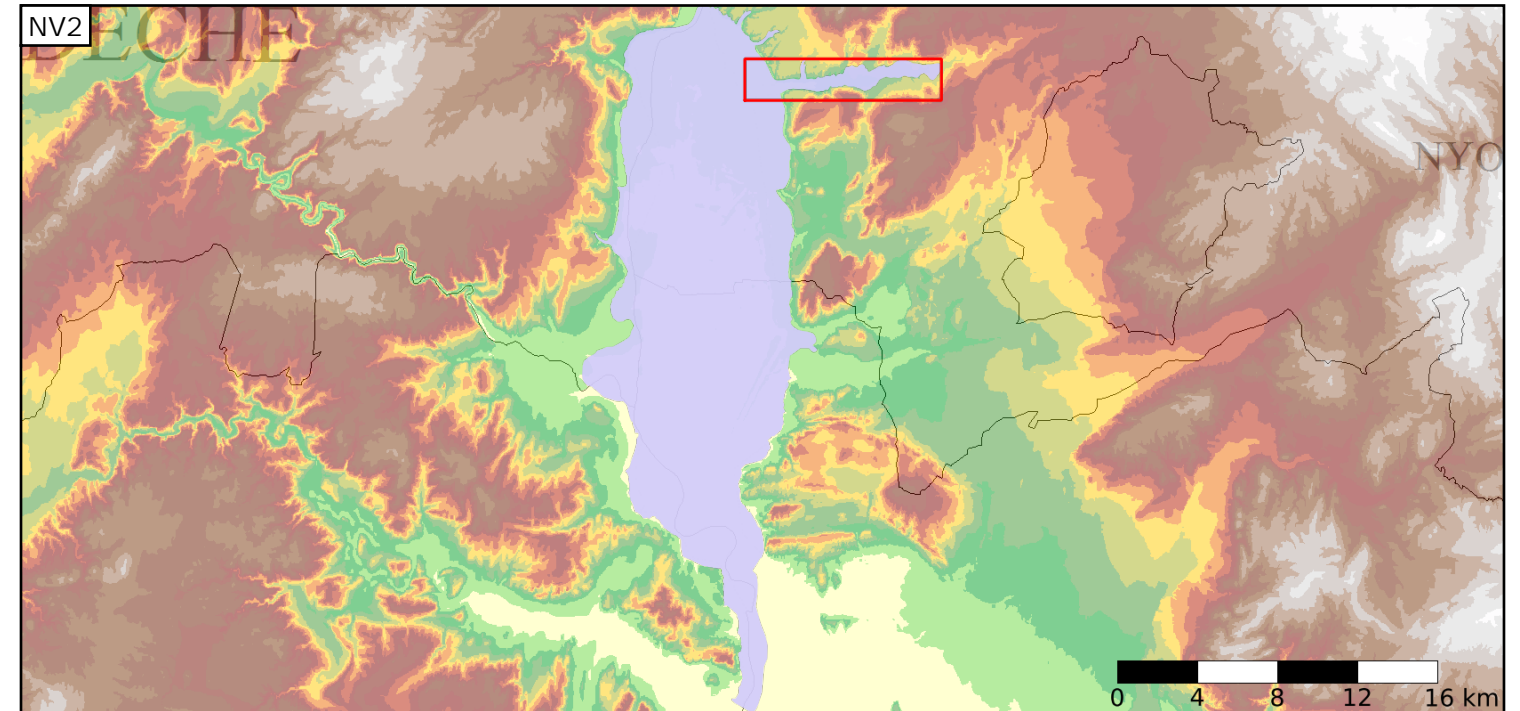
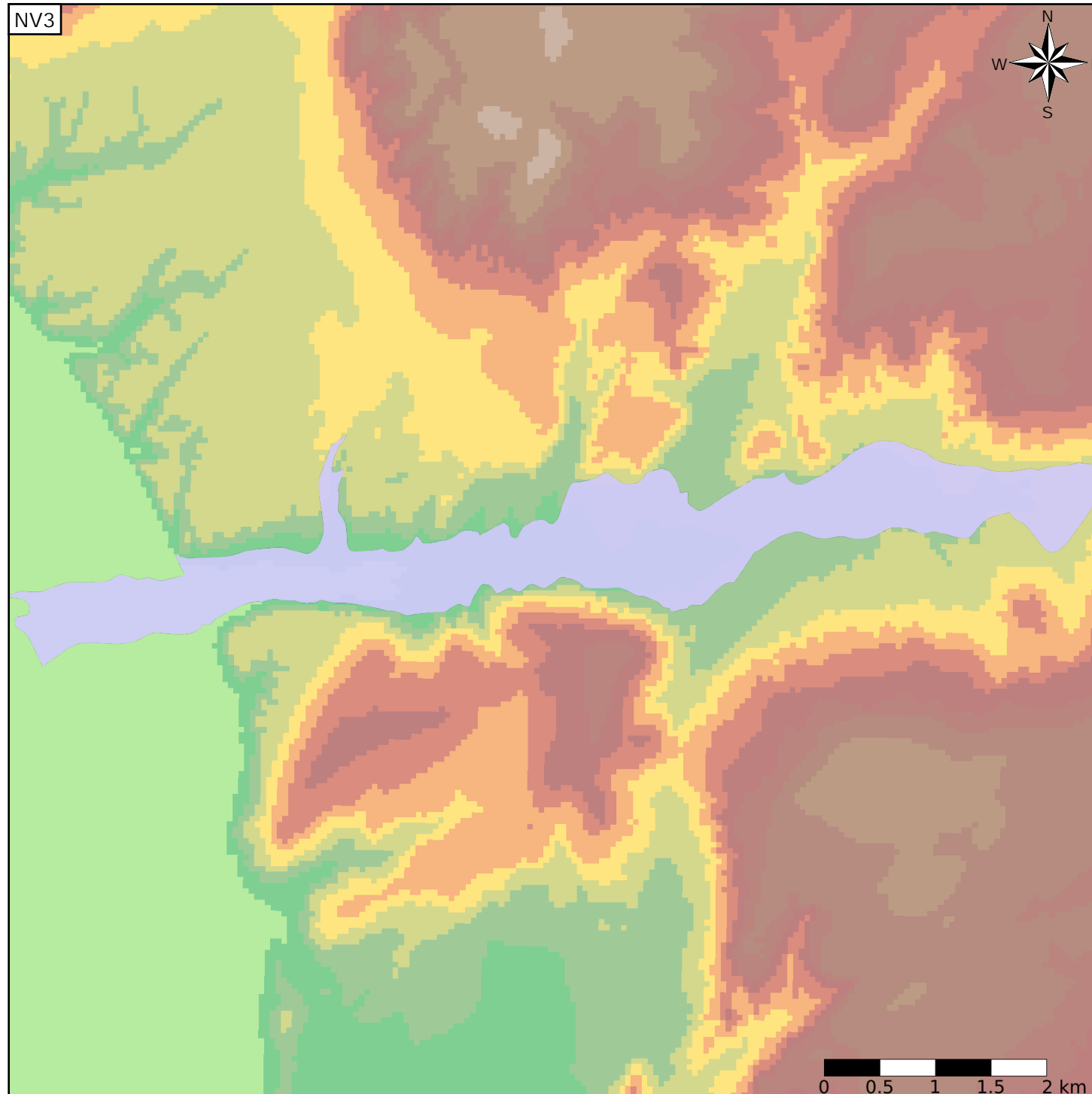
Caractéristiques de l'entité

Nature : 5 Unité aquifère
 Etat : 2 Entité hydrogéologique à nappe libre
 Thème : 1 Alluvial
 Type de milieu : 1 Milieu poreux
 Origine de la construction : 1 Carte géologique ou hydrogéologique

Evolution entre la BDLISA V0 et la V1 :

Type de modification : Création pure de l'entité qui n'existait pas dans la V0

Est incluse dans l'Entité Hydrogéologique 750AD
 Alluvions du Rhône entre Viviers et Mornas



Est incluse dans l'Entité Hydrogéologique 712
 Alluvions du Rhône et de ses affluents (Saône-Isère-Durance exclues)

