

Code de l'Entité Hydrogéologique nationale 720



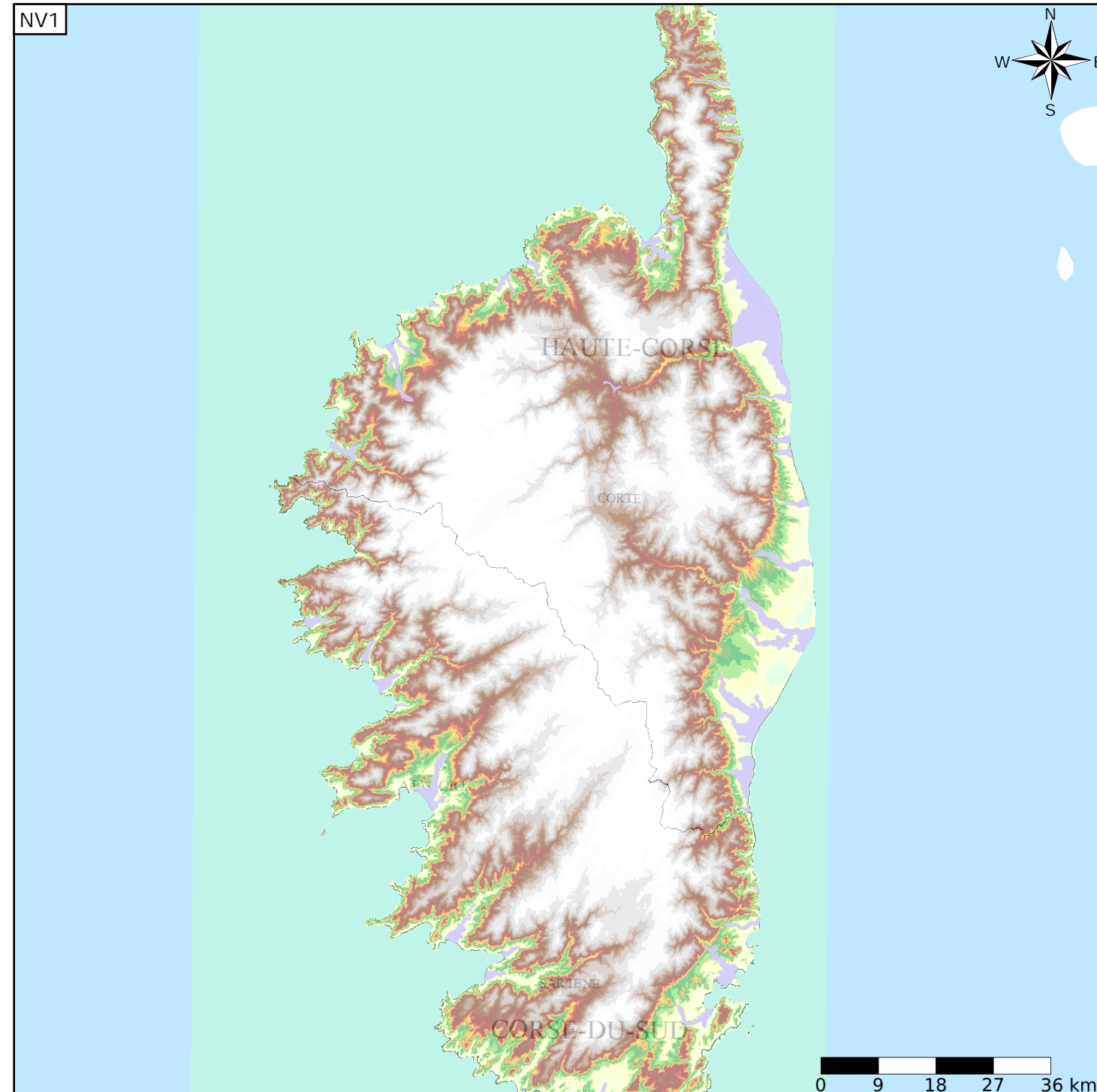
Nom de l'Entité Hydrogéologique Alluvions récentes des cours d'eau côtiers de la Corse

Caractéristiques de l'entité

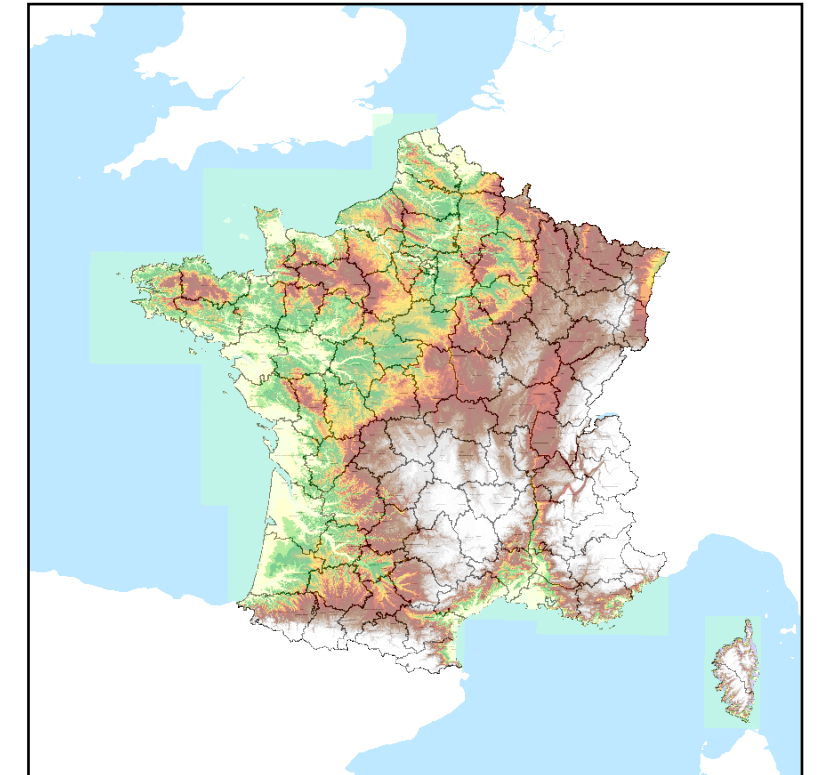
Nature : 1 Grand système aquifère
 Etat : 2 Entité hydrogéologique à nappe libre
 Thème : 1 Alluvial
 Type de milieu : 1 Milieu poreux
 Origine de la construction : 4 Agrégation par héritage

Evolution entre la BDLISA V0 et la V1 :

Type de modification : Création pure de l'entité qui n'existait pas dans la V0



Représentation de l'entité



Les entités régionales suivantes sont rattachées à cette entité nationale

720AB	Alluvions récentes du Bevinco et du Golo
720AD	Alluvions récentes des fleuves côtiers de la Corse alpine
720AF	Alluvions récentes des fleuves côtiers de la Plaine-Orientale
720BD	Alluvions récentes des fleuves côtiers de l'Extrême Sud
720BF	Alluvions récentes des fleuves côtiers du Golfe du Valinco
720CA	Alluvions récentes des fleuves côtiers du nord-ouest de la Corse