



Code de l'Entité Hydrogéologique nationale 719

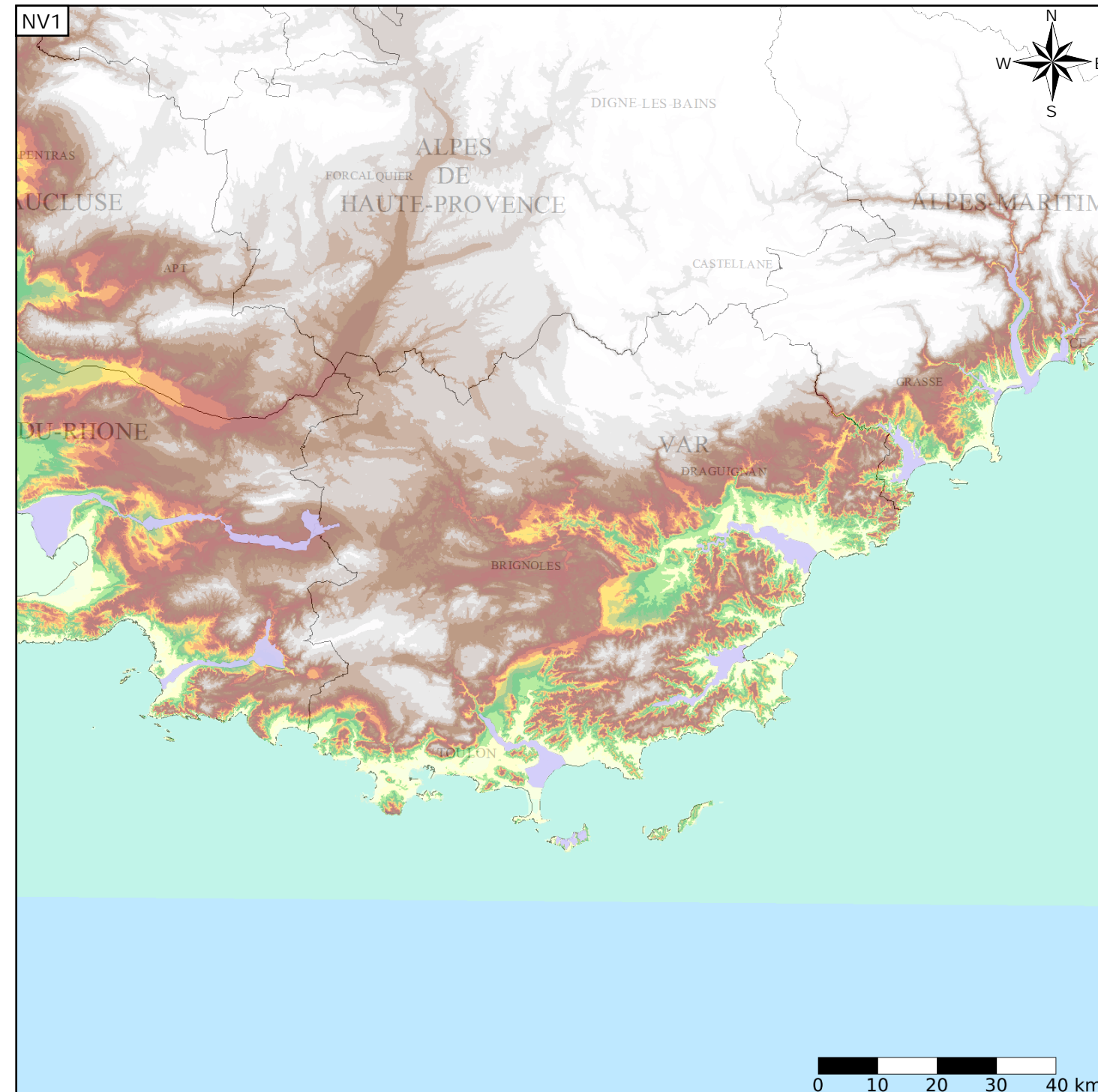
Nom de l'Entité Hydrogéologique Alluvions des cours d'eau côtiers méditerranéens de Provence-Alpes-Côte-d'Azur

Caractéristiques de l'entité

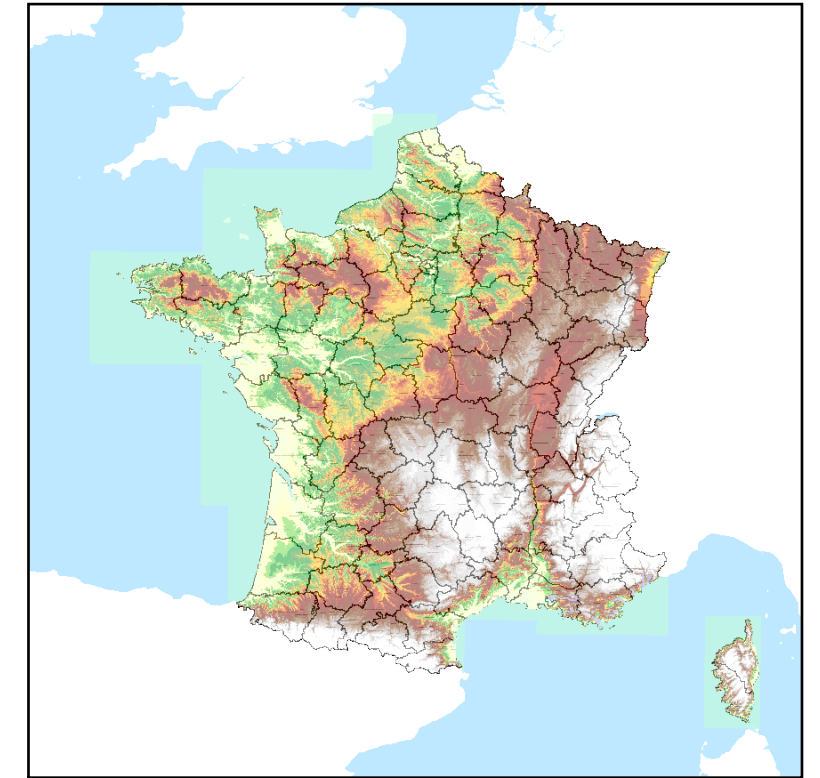
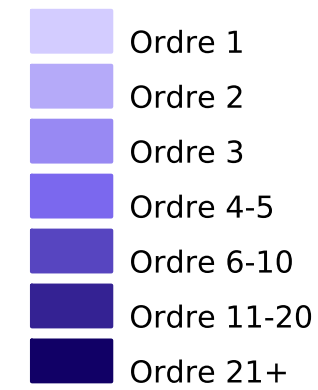
Nature : 1 Grand système aquifère
 Etat : 2 Entité hydrogéologique à nappe libre
 Thème : 1 Alluvial
 Type de milieu : 1 Milieu poreux
 Origine de la construction : 4 Agrégation par héritage

Evolution entre la BDLISA V0 et la V1 :

Type de modification : Création pure de l'entité qui n'existait pas dans la V0



Représentation de l'entité



Les entités régionales suivantes sont rattachées à cette entité nationale

719AB	Alluvions des cours d'eau côtiers du Var inclus à la frontière italienne
719CA	Alluvions des cours d'eau côtiers du cap Bénat au Var
719EA	Alluvions des cours d'eau côtiers du Rhône au cap Bénat inclus
719GA	Alluvions des îles d'Hyères - Porquerolles