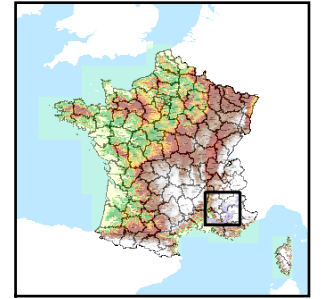


Code de l'Entité Hydrogéologique régionale 716DA



Nom de l'Entité Hydrogéologique Alluvions de la Durance et des affluents du Verdon au Rhône



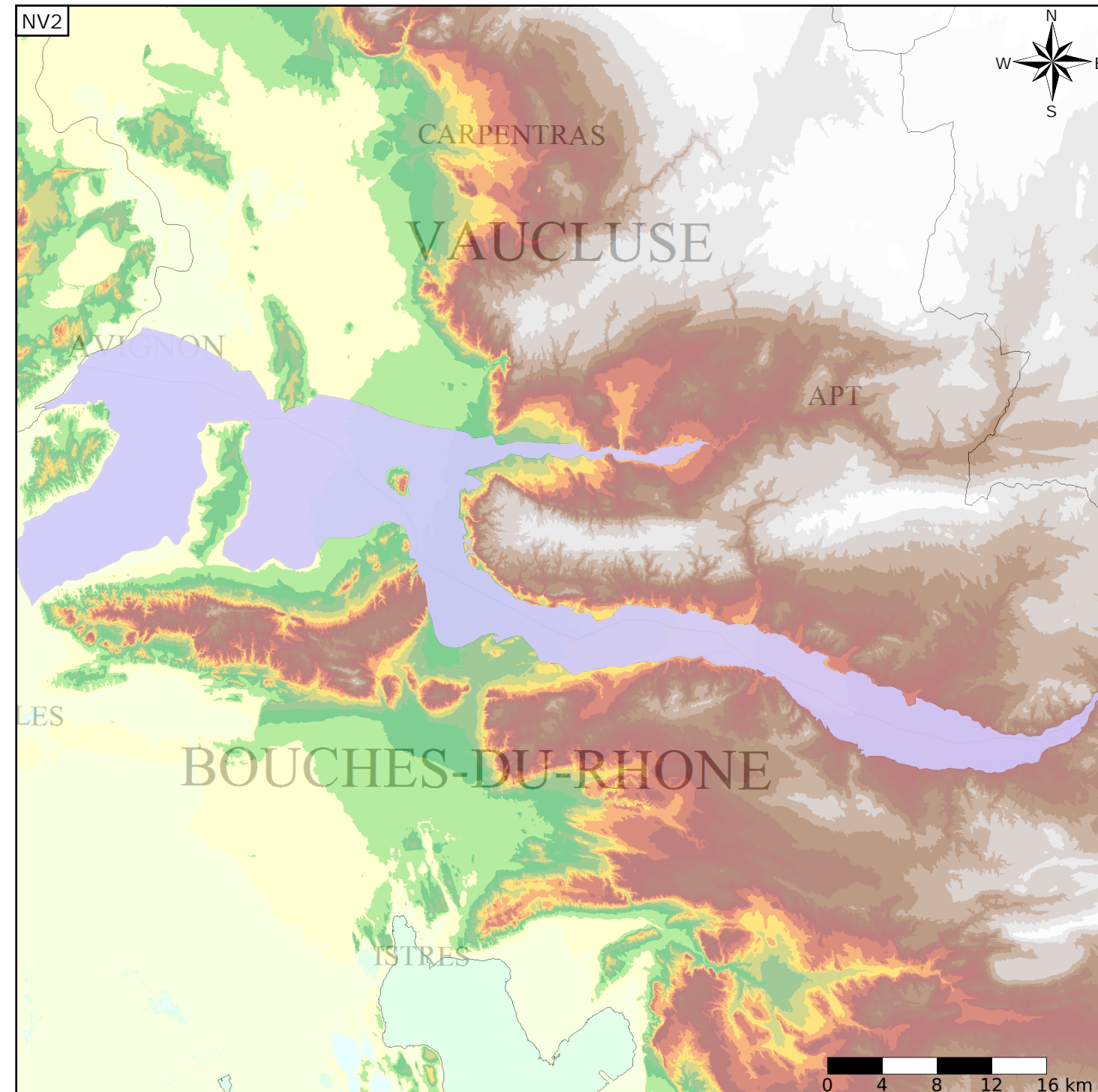
Caractéristiques de l'entité

Nature : 3 Système aquifère
 Etat : 2 Entité hydrogéologique à nappe libre
 Thème : 1 Alluvial
 Type de milieu : 1 Milieu poreux
 Origine de la construction : 4 Agrégation par héritage

Est incluse dans l'Entité Hydrogéologique 716
 Alluvions de la Durance et de ses affluents

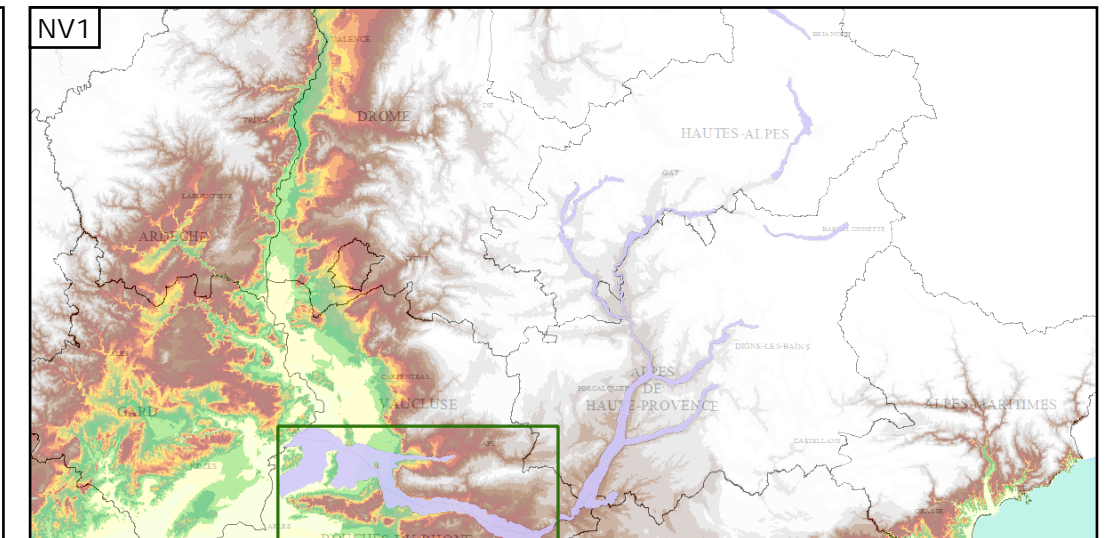
Evolution entre la BDLISA V0 et la V1 :

Type de modification : Création pure de l'entité qui n'existait pas dans la V0



Représentation de l'entité

- Ordre 1
- Ordre 2
- Ordre 3
- Ordre 4-5
- Ordre 6-10
- Ordre 11-20
- Ordre 21+



Les entités locales suivantes sont rattachées à cette entité régionale

760AG1 1	Alluvions récentes de la Basse Durance
760AG1 3	Alluvions Graveson-Maillane
760AG2 3	Alluvions récentes du Calavon