

Code de l'Entité Hydrogéologique nationale 716



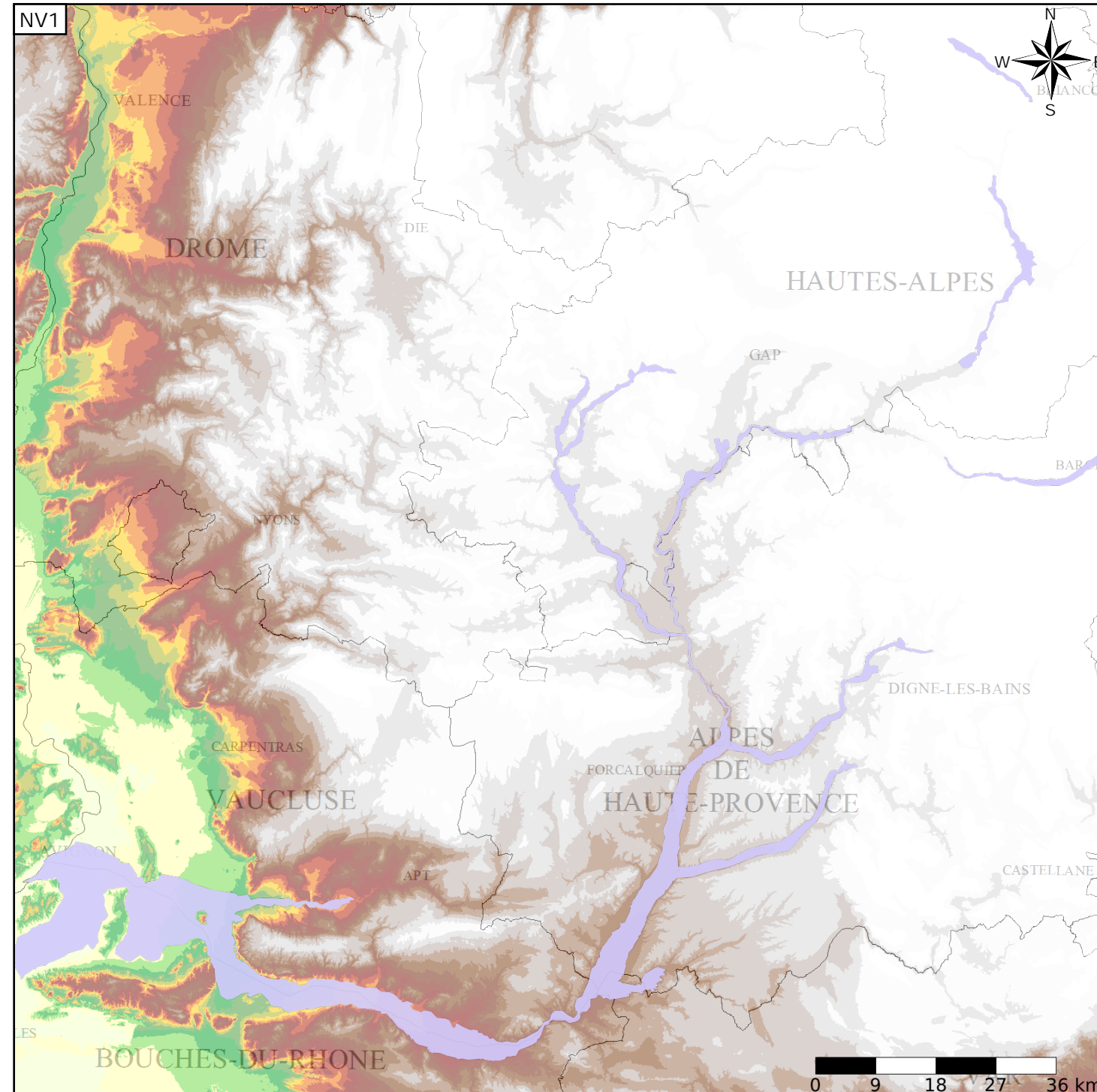
Nom de l'Entité Hydrogéologique Alluvions de la Durance et de ses affluents

## Caractéristiques de l'entité

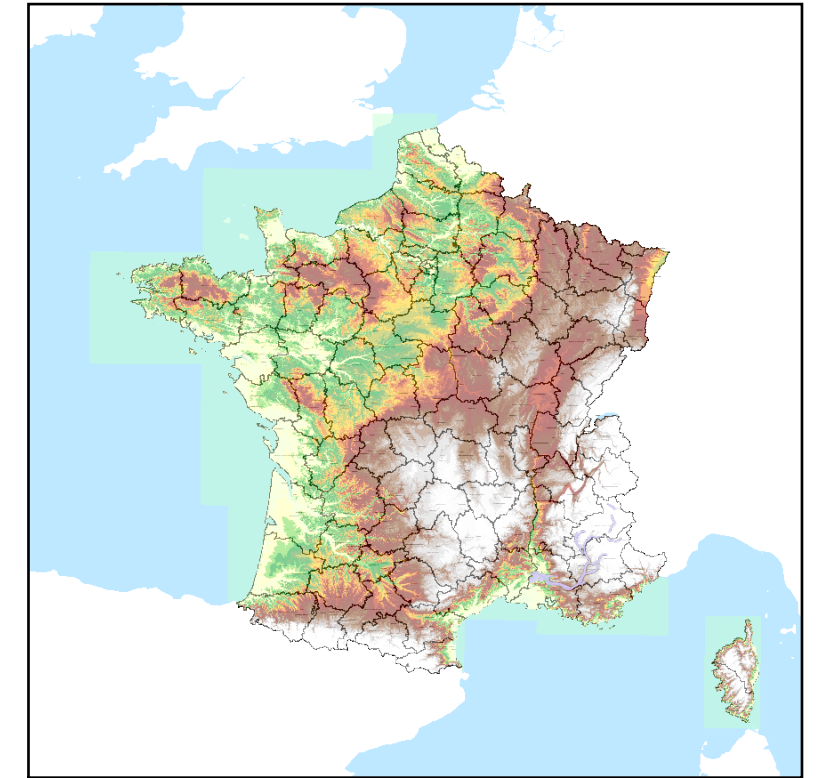
Nature : 1 Grand système aquifère  
 Etat : 2 Entité hydrogéologique à nappe libre  
 Thème : 1 Alluvial  
 Type de milieu : 1 Milieu poreux  
 Origine de la construction : 4 Agrégation par héritage

## Evolution entre la BDLISA V0 et la V1 :

Type de modification : Création pure de l'entité qui n'existait pas dans la V0



## Représentation de l'entité



## Les entités régionales suivantes sont rattachées à cette entité nationale

716AB	Alluvions de la Durance et de ses affluents de sa source au Buëch
716CA	Alluvions de la Durance et de ses affluents du Buëch inclus au Verdon
716DA	Alluvions de la Durance et des affluents du Verdon au Rhône