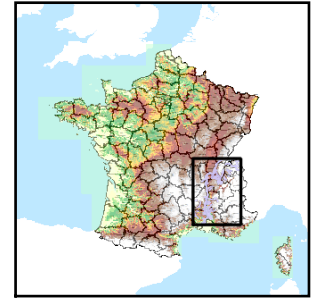


Code de l'Entité Hydrogéologique régionale 712AF



Nom de l'Entité Hydrogéologique Alluvions de l'Herbasse et de la Galaure



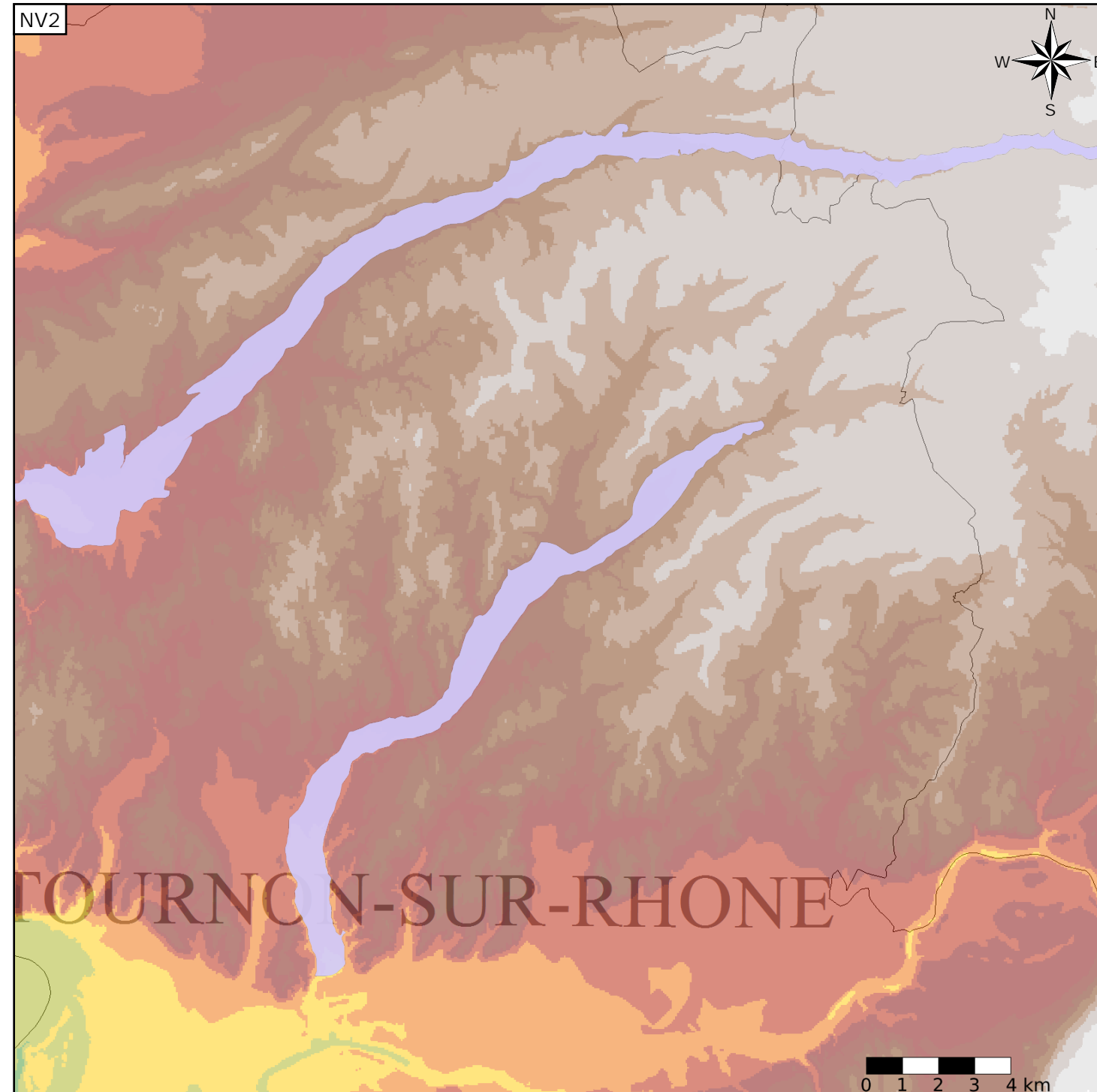
Caractéristiques de l'entité

- Nature : 3 Système aquifère
- Etat : 2 Entité hydrogéologique à nappe libre
- Thème : 1 Alluvial
- Type de milieu : 1 Milieu poreux
- Origine de la construction : 4 Agrégation par héritage

Est incluse dans l'Entité Hydrogéologique 712
Alluvions du Rhône et de ses affluents (Saône-Isère-Durance exclues)

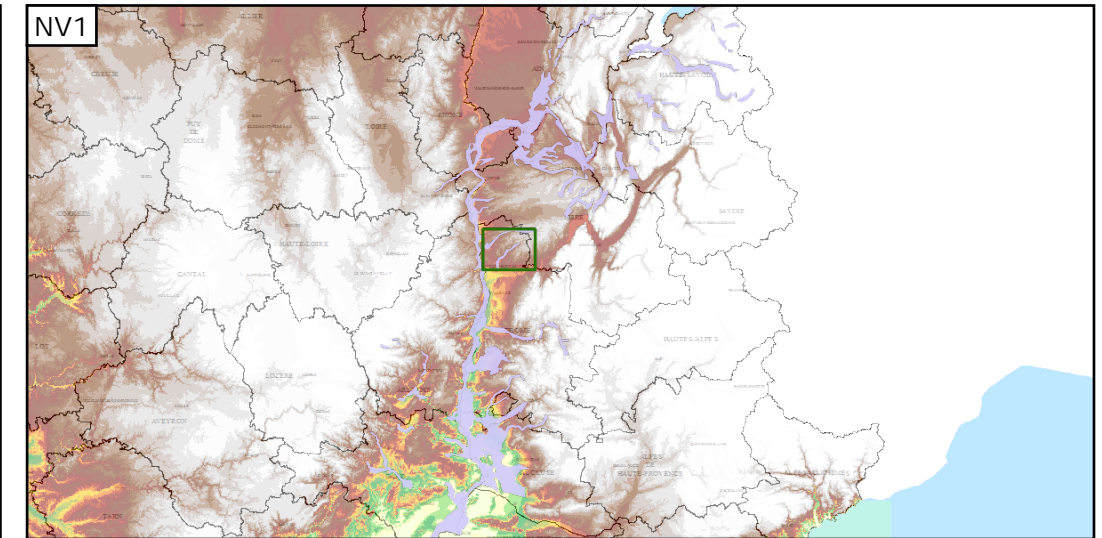
Evolution entre la BDLISA V0 et la V1 :

Type de modification : Création pure de l'entité qui n'existait pas dans la V0



Représentation de l'entité

- Ordre 1
- Ordre 2
- Ordre 3
- Ordre 4-5
- Ordre 6-10
- Ordre 11-20
- Ordre 21+



Les entités locales suivantes sont rattachées à cette entité régionale

760AA14 | Alluvions de l'Herbasse et de la Galaure