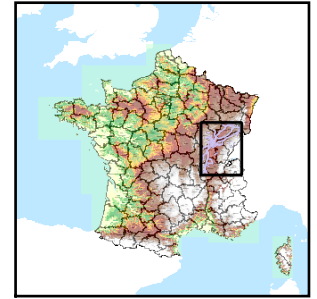


Code de l'Entité Hydrogéologique régionale 710IG

Nom de l'Entité Hydrogéologique Alluvions de la Saône du seuil calcaire de Tournus à Ambérieux



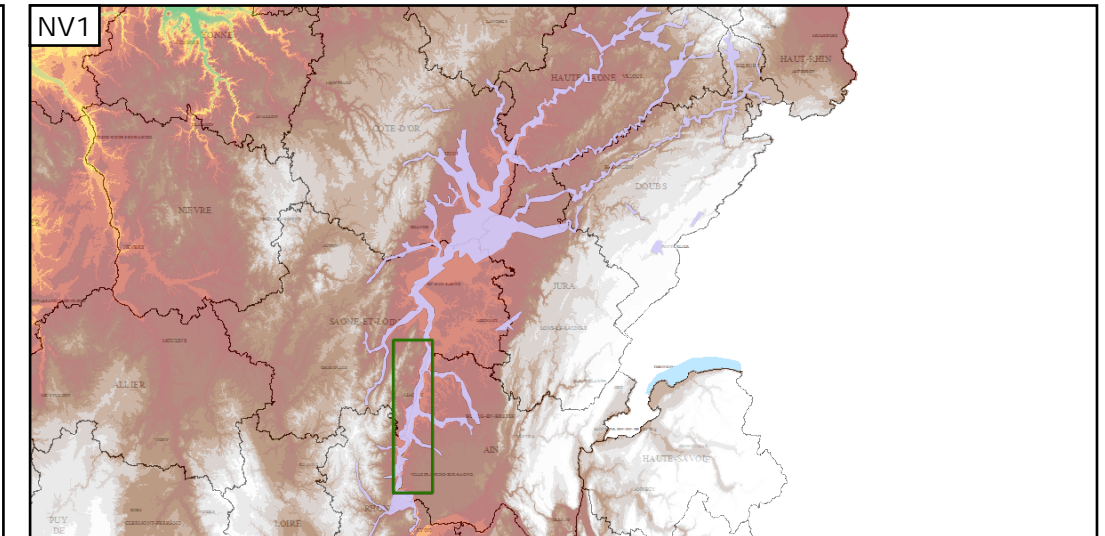
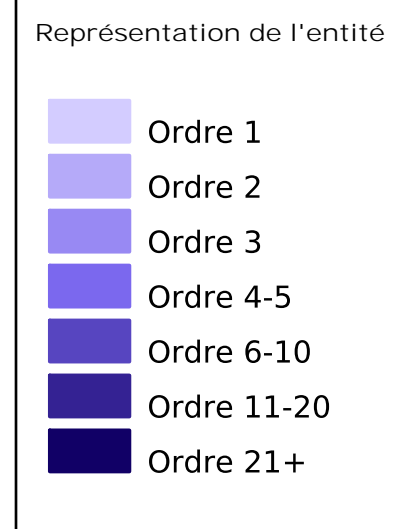
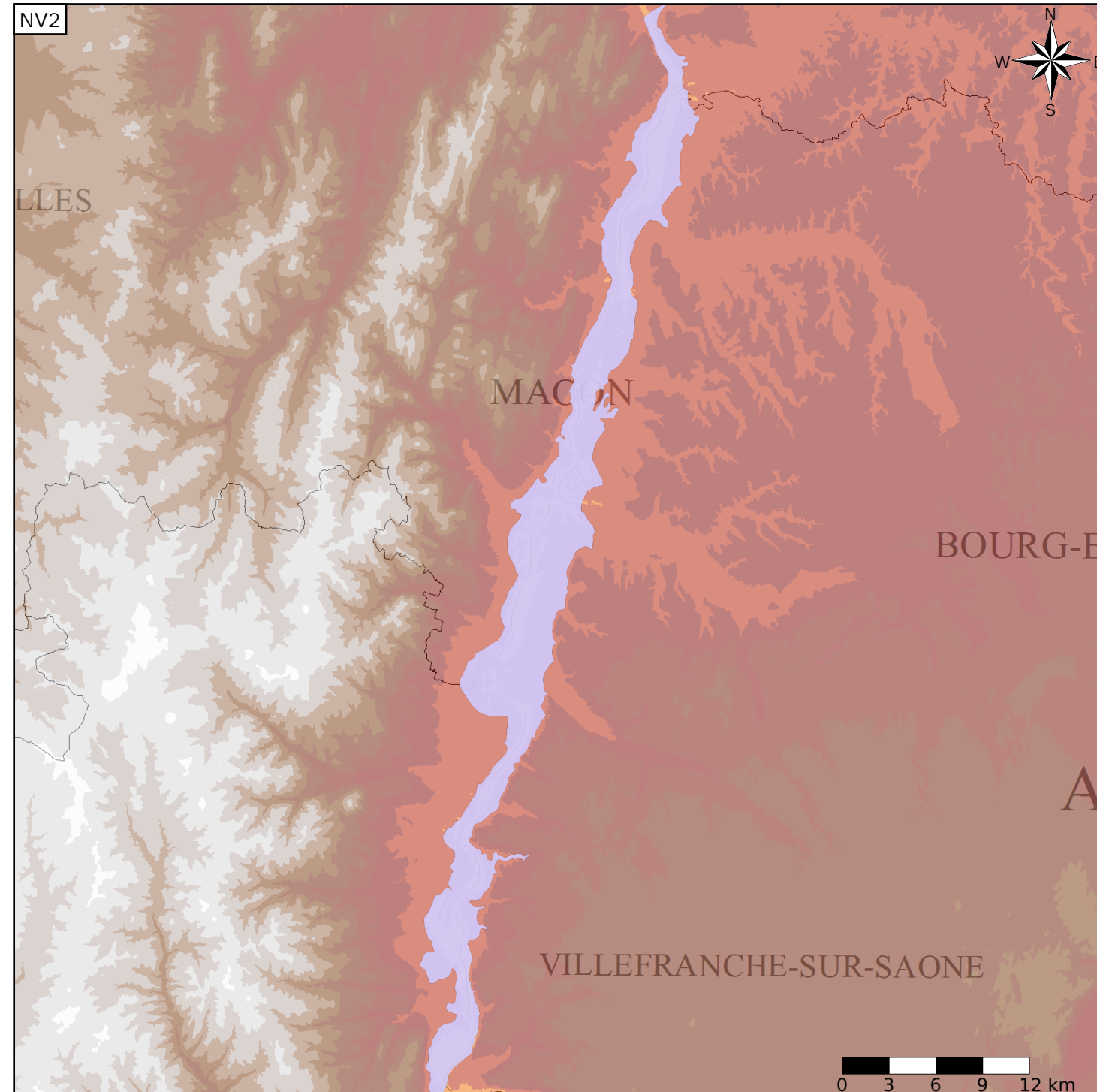
Caractéristiques de l'entité

- Nature : 3 Système aquifère
- Etat : 2 Entité hydrogéologique à nappe libre
- Thème : 1 Alluvial
- Type de milieu : 1 Milieu poreux
- Origine de la construction : 4 Agrégation par héritage

Est incluse dans l'Entité Hydrogéologique 710  
Alluvions de la Saône et de ses affluents

Evolution entre la BDLISA V0 et la V1 :

Type de modification : Création pure de l'entité qui n'existait pas dans la V0



Les entités locales suivantes sont rattachées à cette entité régionale

760AA10 | Alluvions de la Saône du seuil calcaire de Tournus à Ambérieux