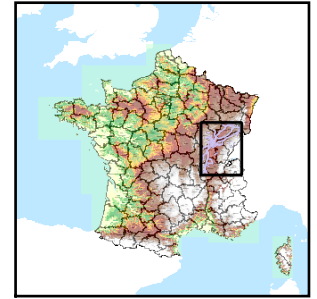


Code de l'Entité Hydrogéologique régionale 710DE



Nom de l'Entité Hydrogéologique Alluvions de la Grosne et de la Guye



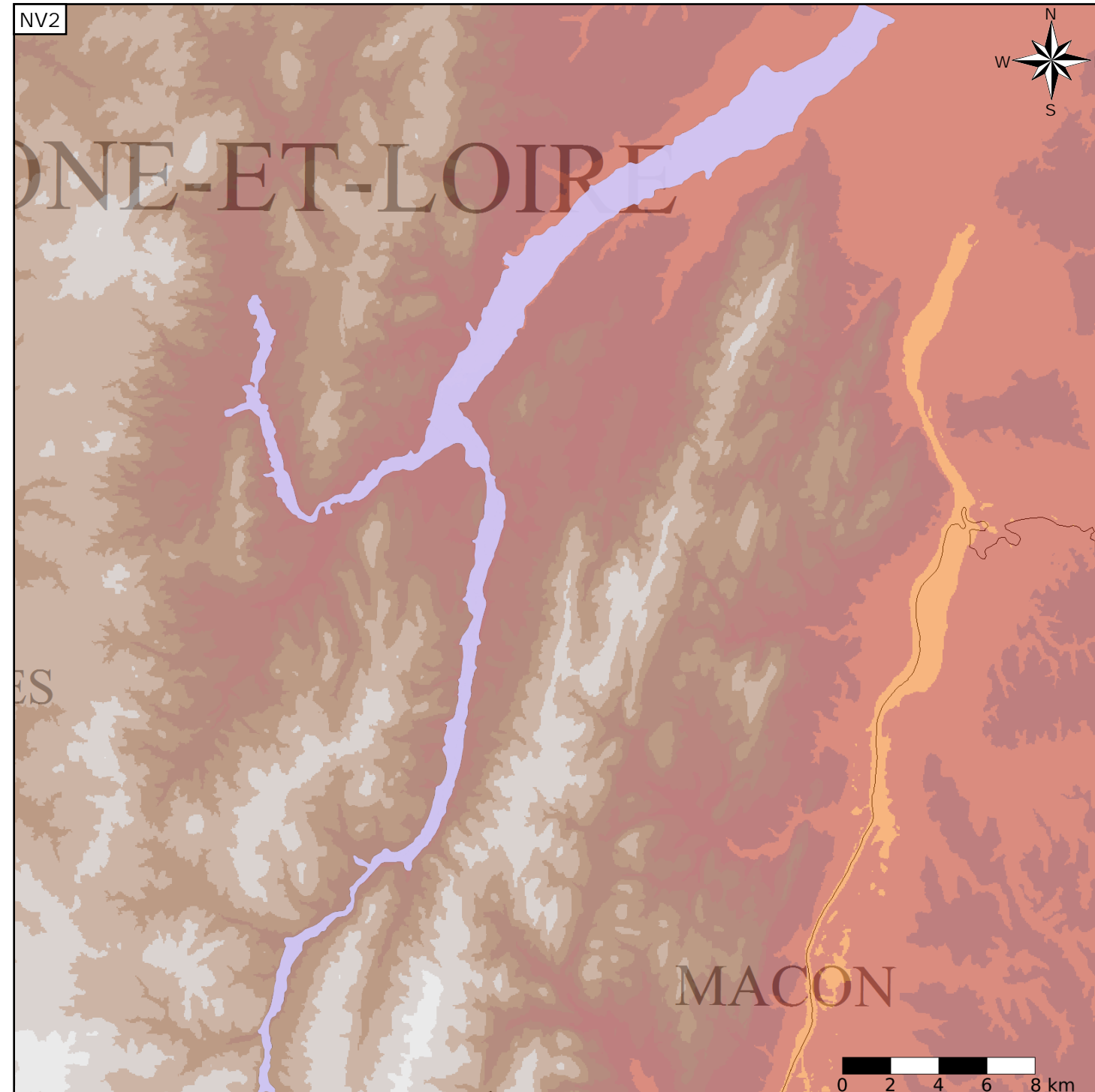
Caractéristiques de l'entité

- Nature : 3 Système aquifère
- Etat : 2 Entité hydrogéologique à nappe libre
- Thème : 1 Alluvial
- Type de milieu : 1 Milieu poreux
- Origine de la construction : 4 Agrégation par héritage

Evolution entre la BDLISA V0 et la V1 :

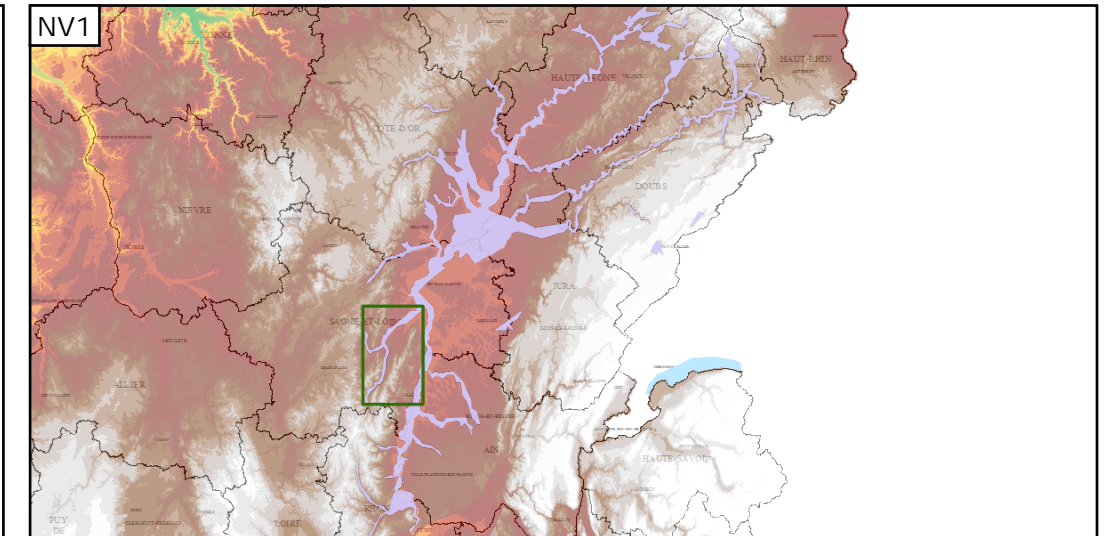
Type de modification : Création pure de l'entité qui n'existait pas dans la V0

Est incluse dans l'Entité Hydrogéologique 710  
Alluvions de la Saône et de ses affluents



Représentation de l'entité

- Ordre 1
- Ordre 2
- Ordre 3
- Ordre 4-5
- Ordre 6-10
- Ordre 11-20
- Ordre 21+



Les entités locales suivantes sont rattachées à cette entité régionale

- 760AF19 | Alluvions de la Grosne
- 760AF21 | Alluvions de la Guye