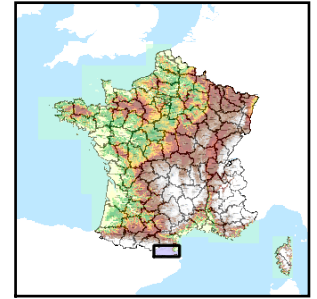


Code de l'Entité Hydrogéologique locale 699AF01



Nom de l'Entité Hydrogéologique Schistes du bassin versant de l'Ariège



Caractéristiques de l'entité

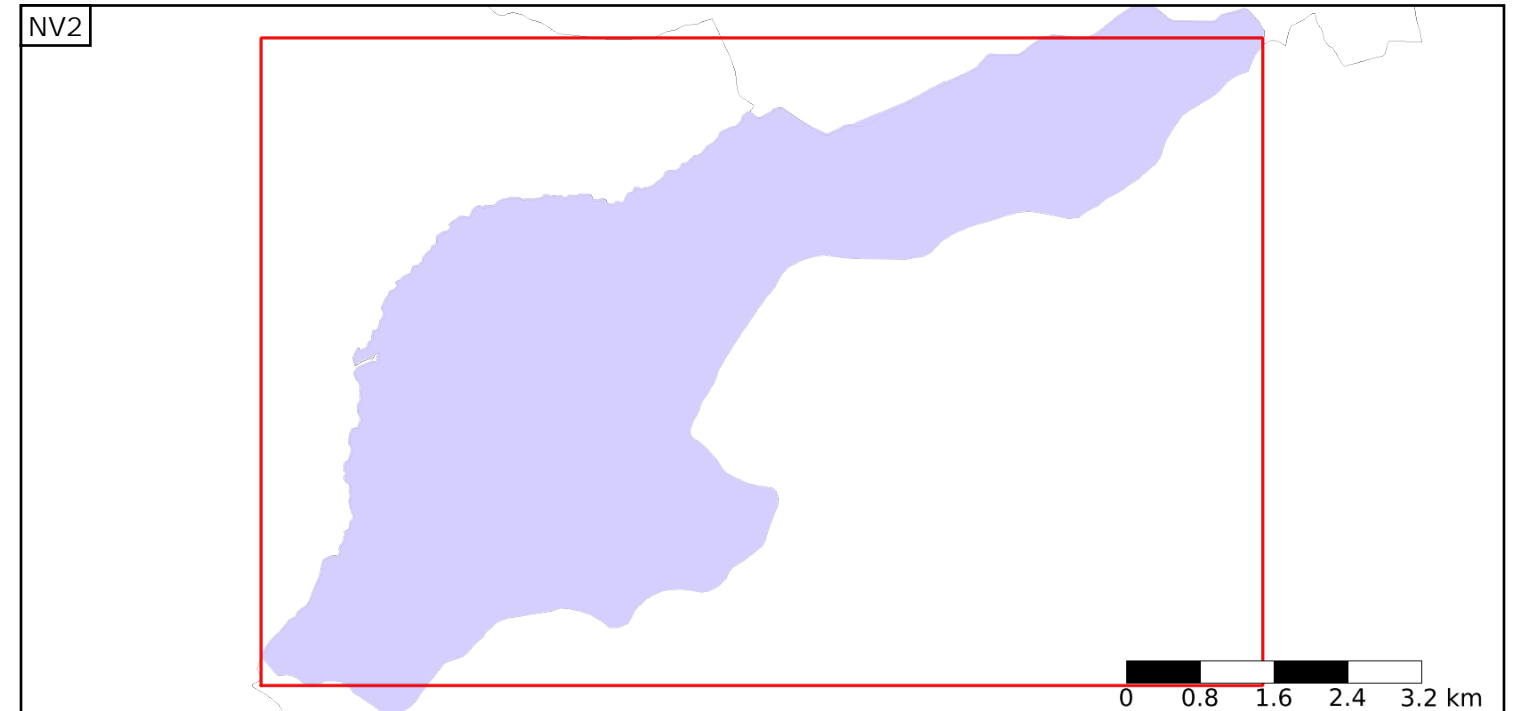
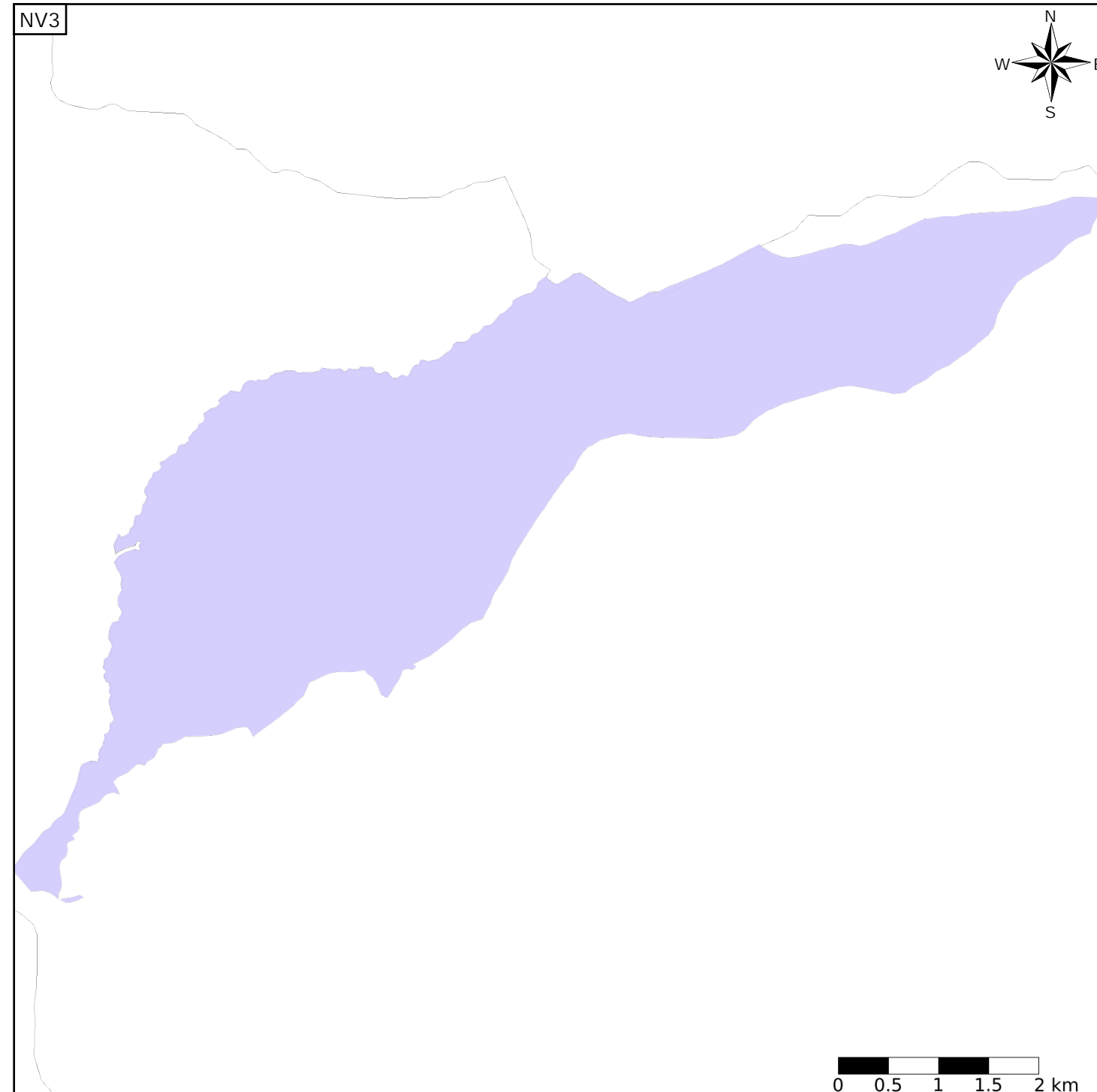
- Nature : 7 Unité imperméable
- Etat : 2 Entité hydrogéologique à nappe libre
- Thème : 4 Intensément plissés de montagne
- Type de milieu : 1 Milieu poreux
- Origine de la construction : 1 Carte géologique ou hydrogéologique

Evolution entre la BDLISA V0 et la V1 :

Type de modification : Mise(s) à jour mineure(s) de la géométrie de l'entité

Est incluse dans l'Entité Hydrogéologique 699AF

Formations cristallines et métamorphiques (schistes, gneiss, granites) des Pyrénées axiales dans le bassin versant de l'Ariège (de la source au confluent du Vicdessos)



Est incluse dans l'Entité Hydrogéologique 699

Formations cristallines et métamorphiques intensément plissées des Pyrénées orientales, incluant le massif de Querigut et les calcaires dévonien du synclinal de Villefranche-Mérens (dénomination provisoire)

