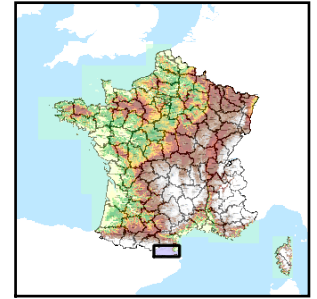


Code de l'Entité Hydrogéologique locale 699AD00



Nom de l'Entité Hydrogéologique NV3 absent, nom de l'entité NV2 : Formations cristallines et métamorphiques (schistes, granites) du bassin versant de la Têt



Caractéristiques de l'entité

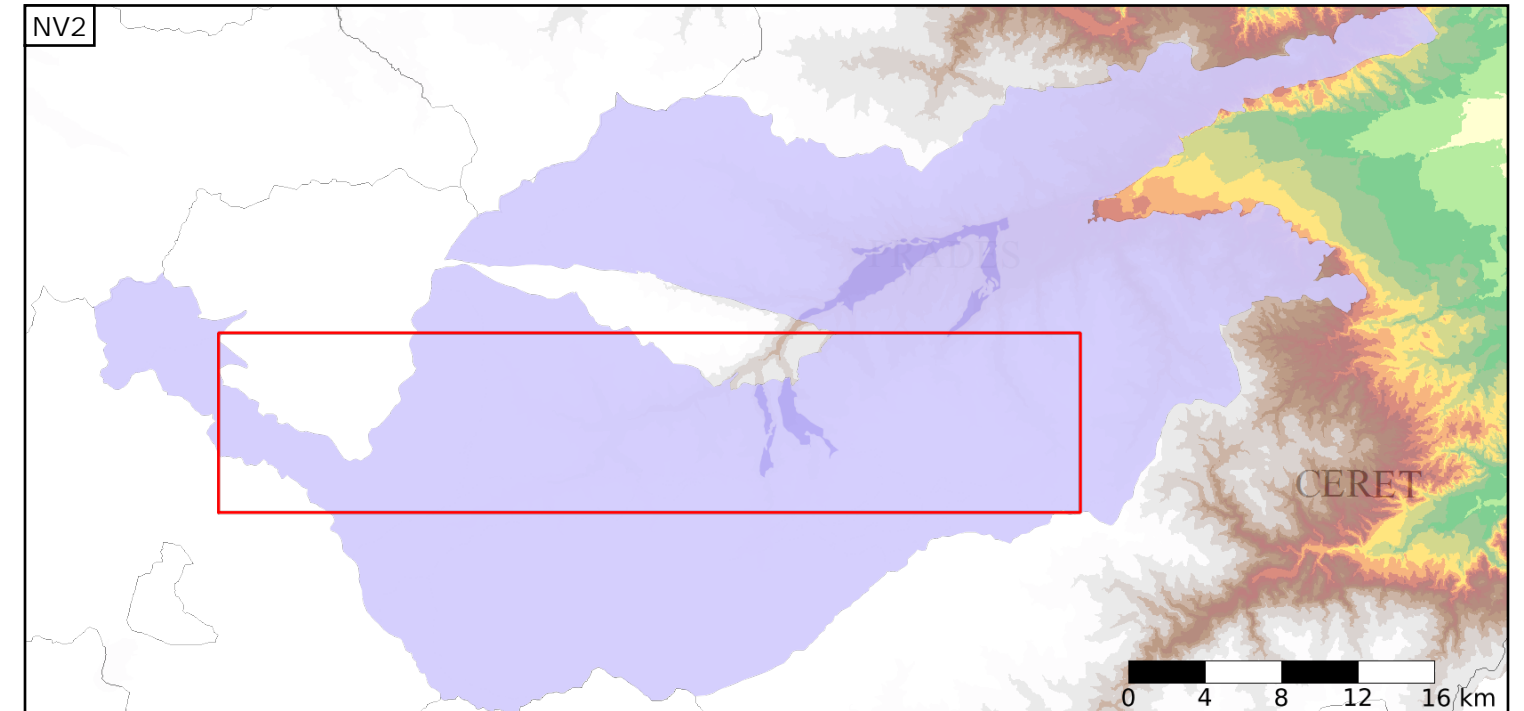
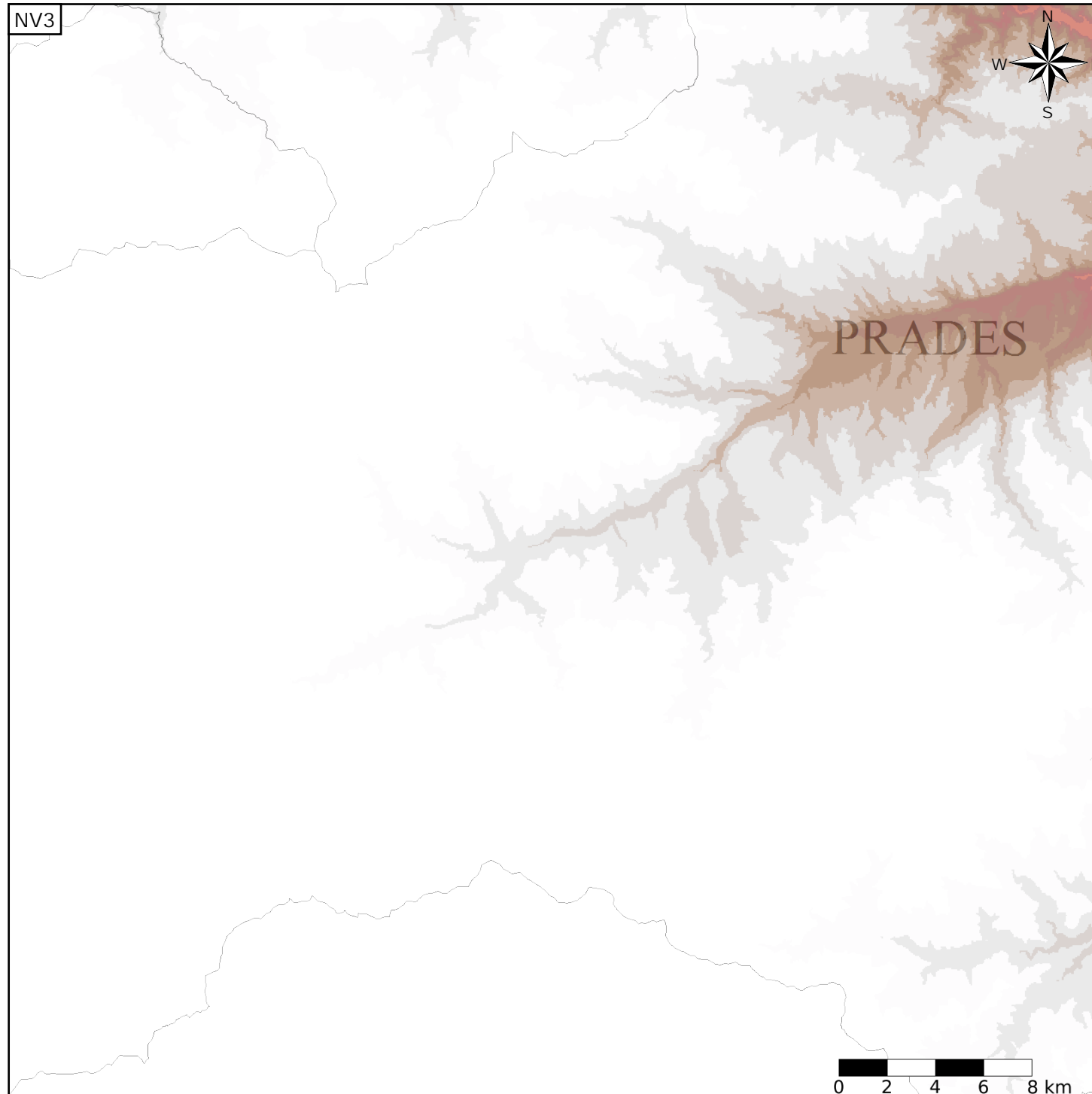
- Nature : 6 Unité semi-perméable
- Etat : 3 Entité hydrogéologique à parties libres et captives
- Thème : 4 Intensément plissés de montagne
- Type de milieu : 4 Double porosité : matricielle et de fissures
- Origine de la construction : 2 Complétude totale

Evolution entre la BDLISA V0 et la V1 :

Type de modification : Mise(s) à jour mineure(s) des informations attributaires de l'entité

Est incluse dans l'Entité Hydrogéologique 699AD

Formations cristallines et métamorphiques (schistes, gneiss, granites) des Pyrénées axiales dans le bassin versant de la Têt



Est incluse dans l'Entité Hydrogéologique 699

Formations cristallines et métamorphiques intensément plissées des Pyrénées orientales, incluant le massif de Querigut et les calcaires dévonien du synclinal de Villefranche-Mérens (dénomination provisoire)

