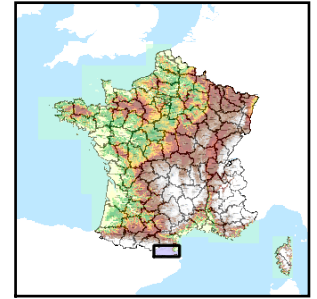


Code de l'Entité Hydrogéologique locale 699AC00



Nom de l'Entité Hydrogéologique NV3 absent, nom de l'entité NV2 : Formations métamorphiques (schistes) des Pyrénées axiales dans le bassin versant du Réart (Aspres)



Caractéristiques de l'entité

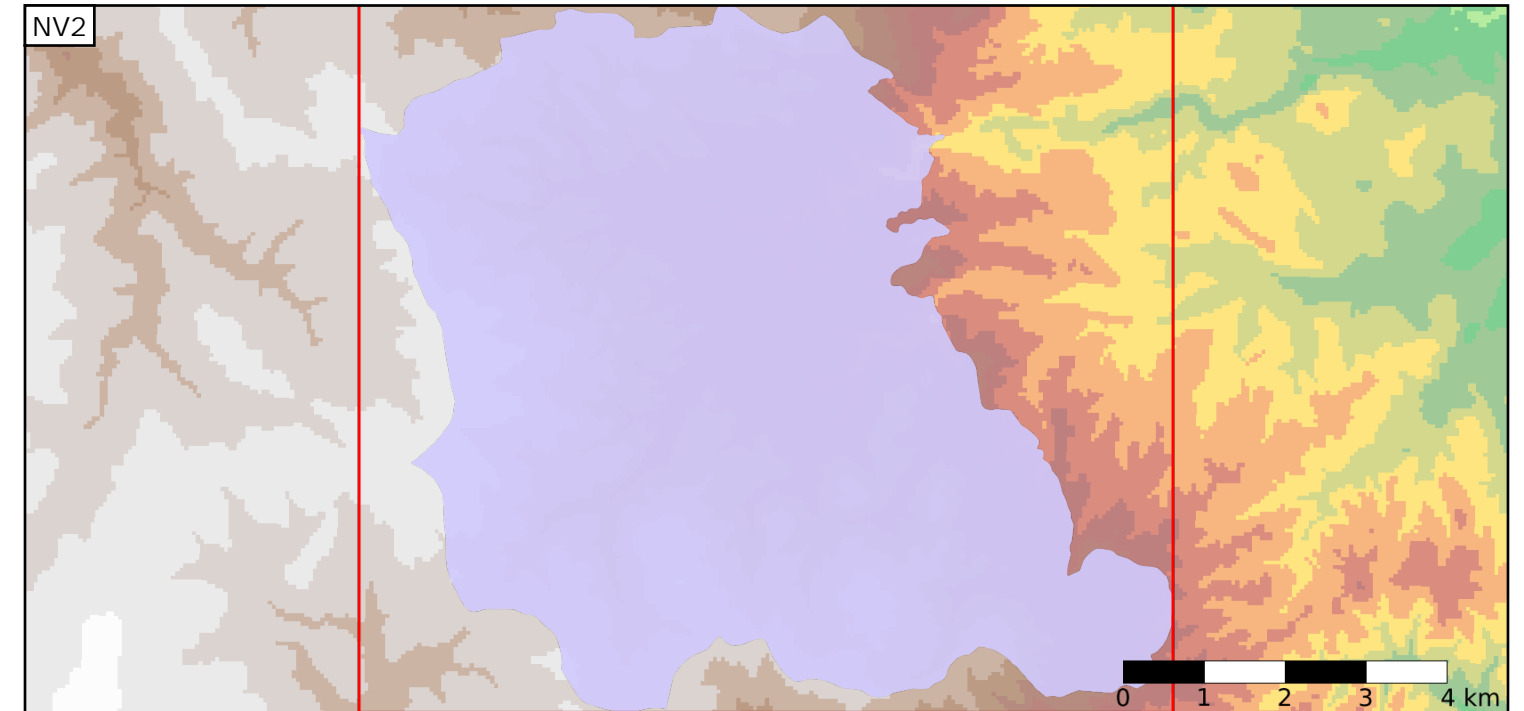
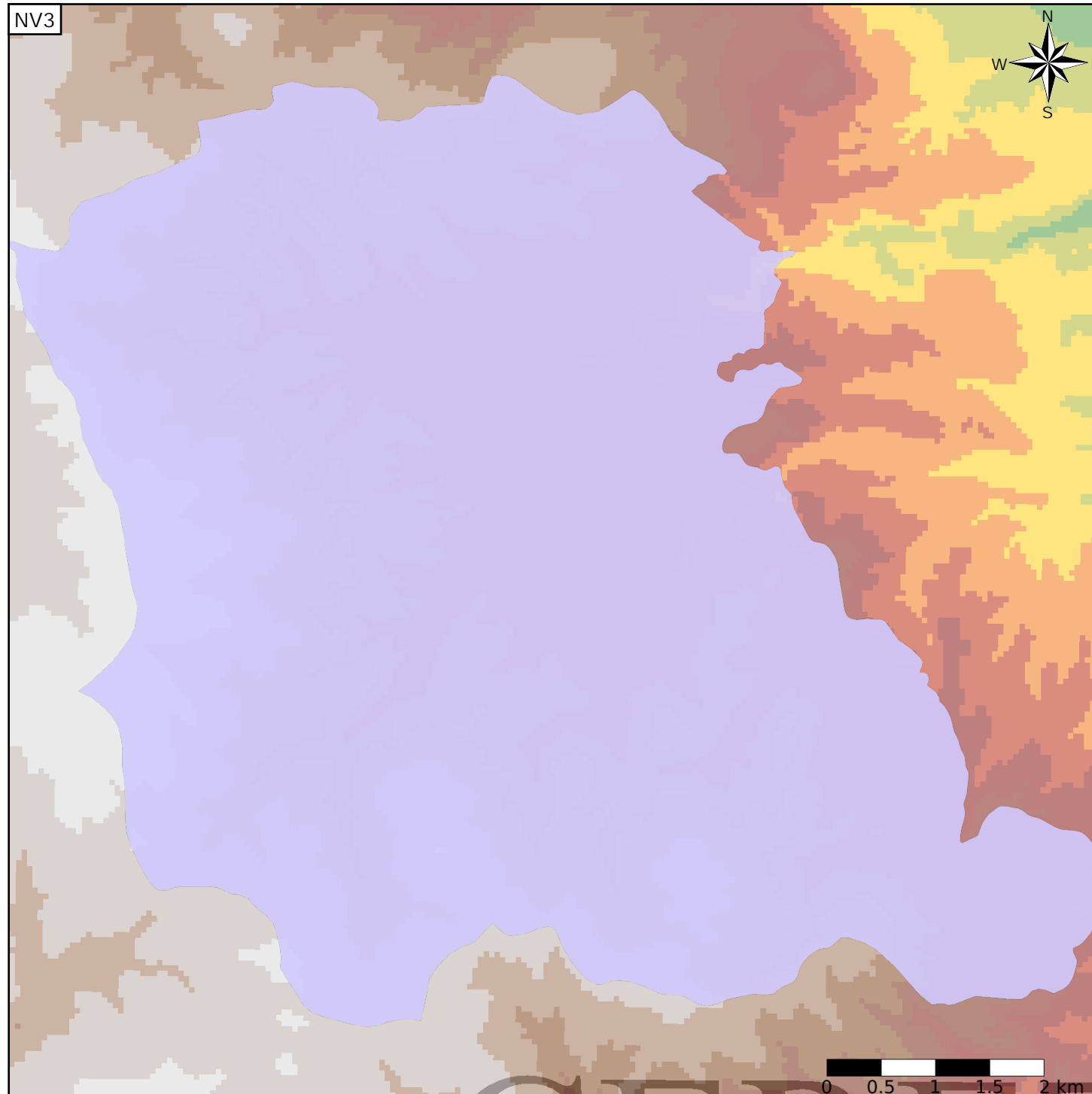
- Nature : 4 Domaine hydrogéologique
- Etat : 2 Entité hydrogéologique à nappe libre
- Thème : 3 Socle
- Type de milieu : 4 Double porosité : matricielle et de fissures
- Origine de la construction : 2 Complétude totale

Evolution entre la BDLISA V0 et la V1 :

Type de modification : Aucune modification

Est incluse dans l'Entité Hydrogéologique 699AC

Formations métamorphiques (schistes) des Pyrénées axiales dans le bassin versant du Réart (Aspres)



Est incluse dans l'Entité Hydrogéologique 699

Formations cristallines et métamorphiques intensément plissées des Pyrénées orientales, incluant le massif de Querigut et les calcaires dévonien du synclinal de Villefranche-Mérens (dénomination provisoire)

Représentation de l'entité

- Ordre 1
- Ordre 2
- Ordre 3
- Ordre 4-5
- Ordre 6-10
- Ordre 11-20
- Ordre 21+

