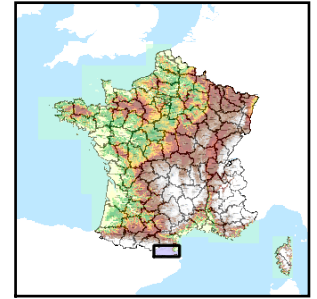


Code de l'Entité Hydrogéologique locale 699AB08



Nom de l'Entité Hydrogéologique Massif granitique de Roc de France (Albères) dans le bassin versant du Tech



Caractéristiques de l'entité

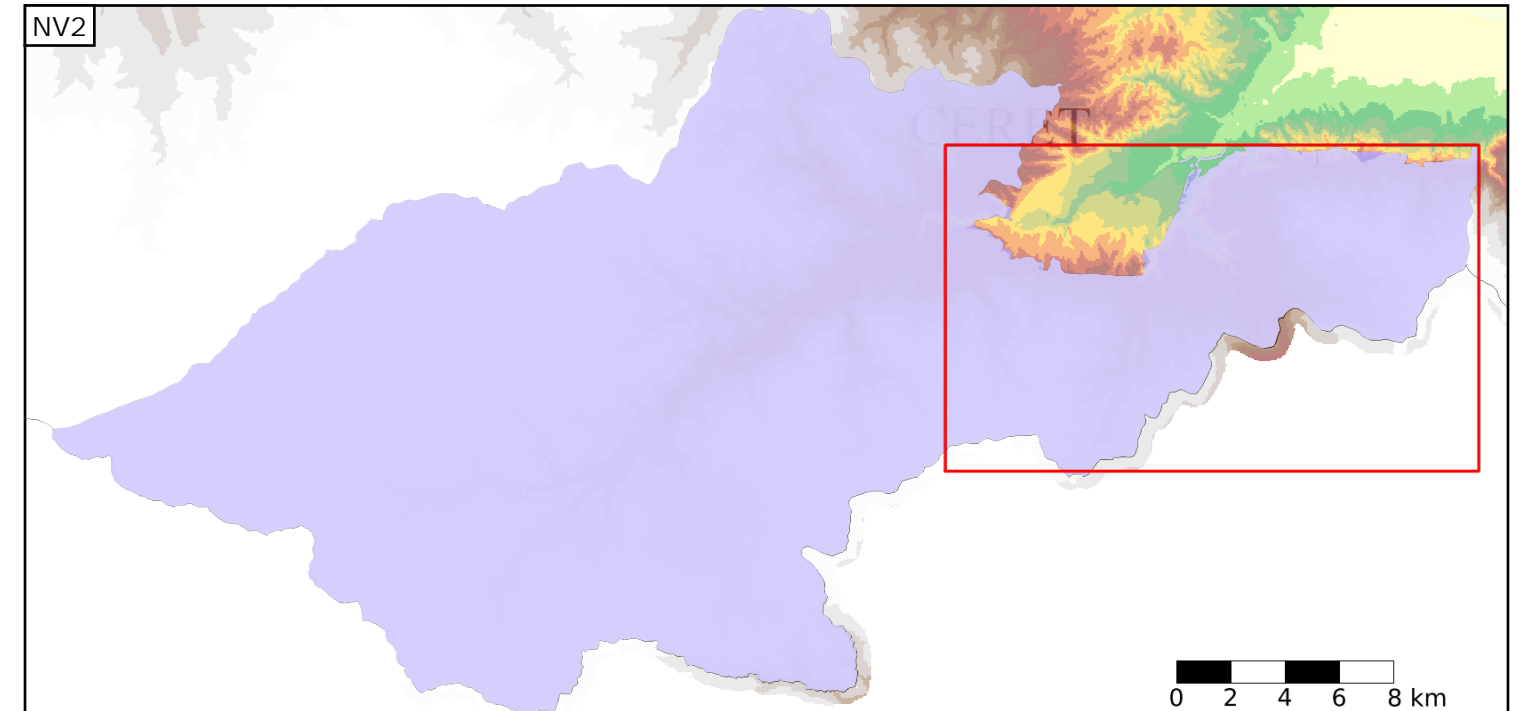
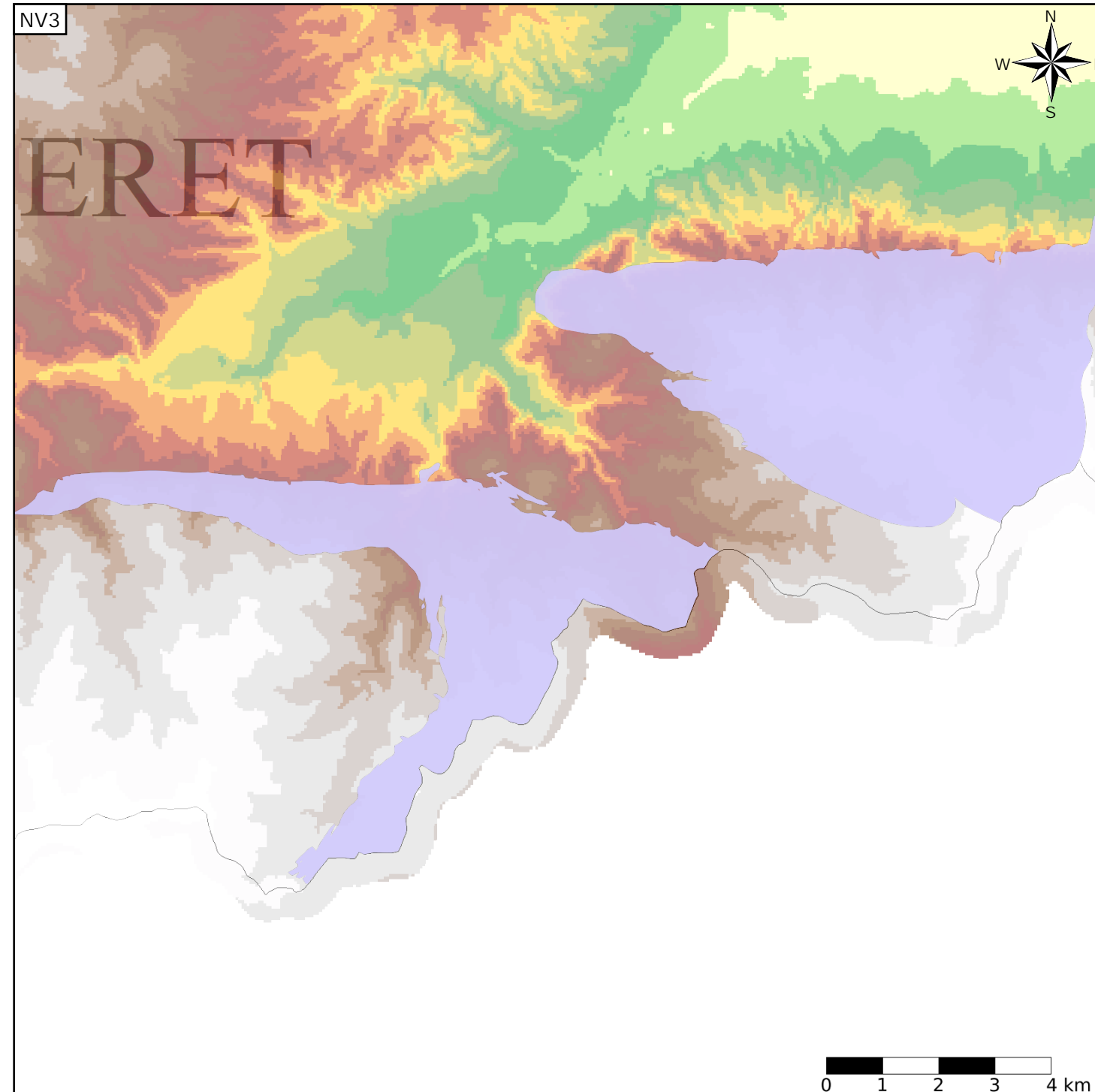
- Nature : 6 Unité semi-perméable
- Etat : 2 Entité hydrogéologique à nappe libre
- Thème : 3 Socle
- Type de milieu : 2 Milieu fissuré
- Origine de la construction : 1 Carte géologique ou hydrogéologique

Est incluse dans l'Entité Hydrogéologique 699AB

Formations cristallines et métamorphiques (schistes, gneiss, granites) des Pyrénées axiales dans le bassin versant du Tech

Evolution entre la BDLISA V0 et la V1 :

Type de modification : Aucune modification



Est incluse dans l'Entité Hydrogéologique 699

Formations cristallines et métamorphiques intensément plissées des Pyrénées orientales, incluant le massif de Querigut et les calcaires dévonien du synclinal de Villefranche-Mérens (dénomination provisoire)

