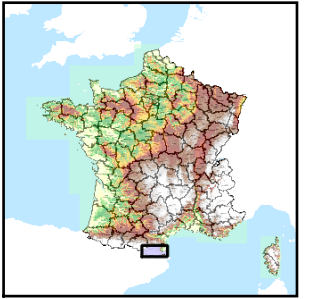


Code de l'Entité Hydrogéologique locale **699AB03**
 Nom de l'Entité Hydrogéologique **Bassin mésozoïque de La Manère**



Caractéristiques de l'entité

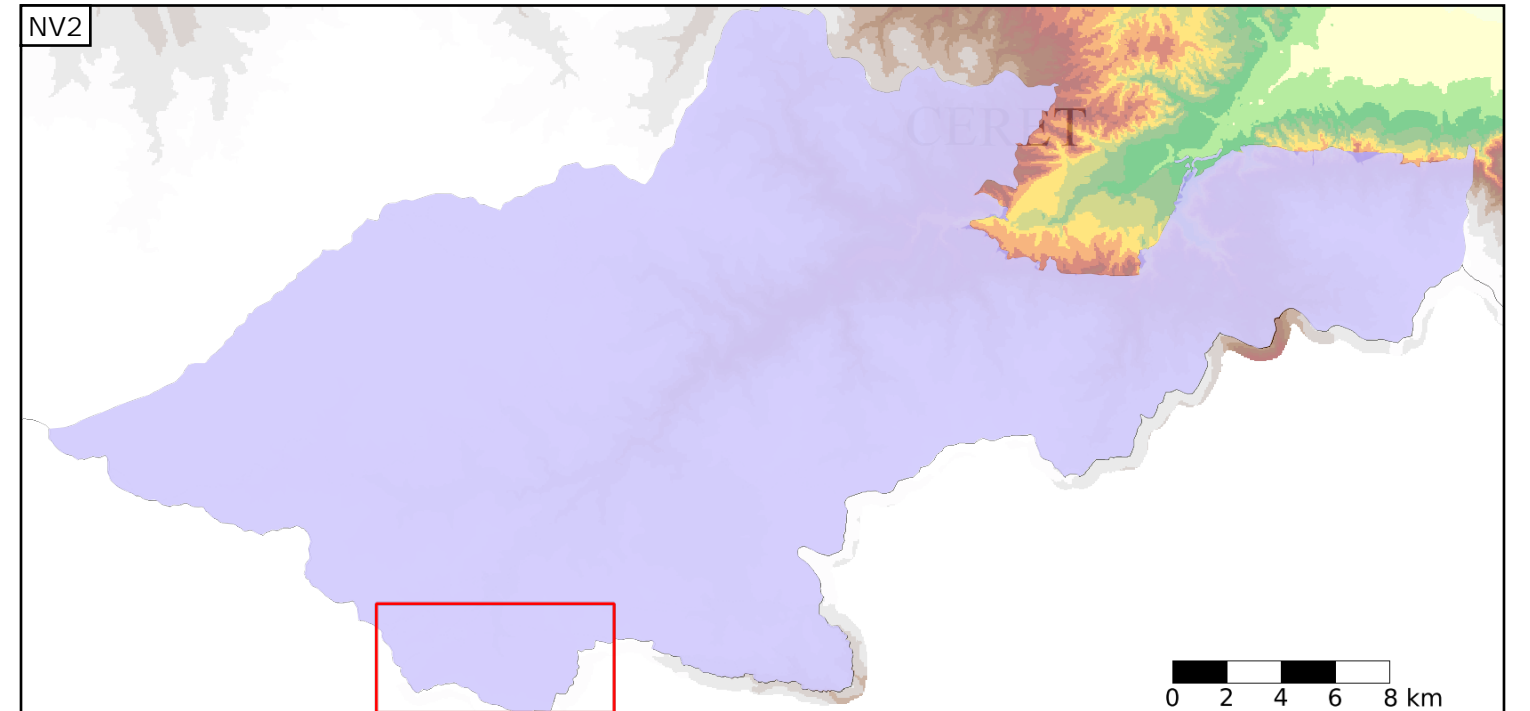
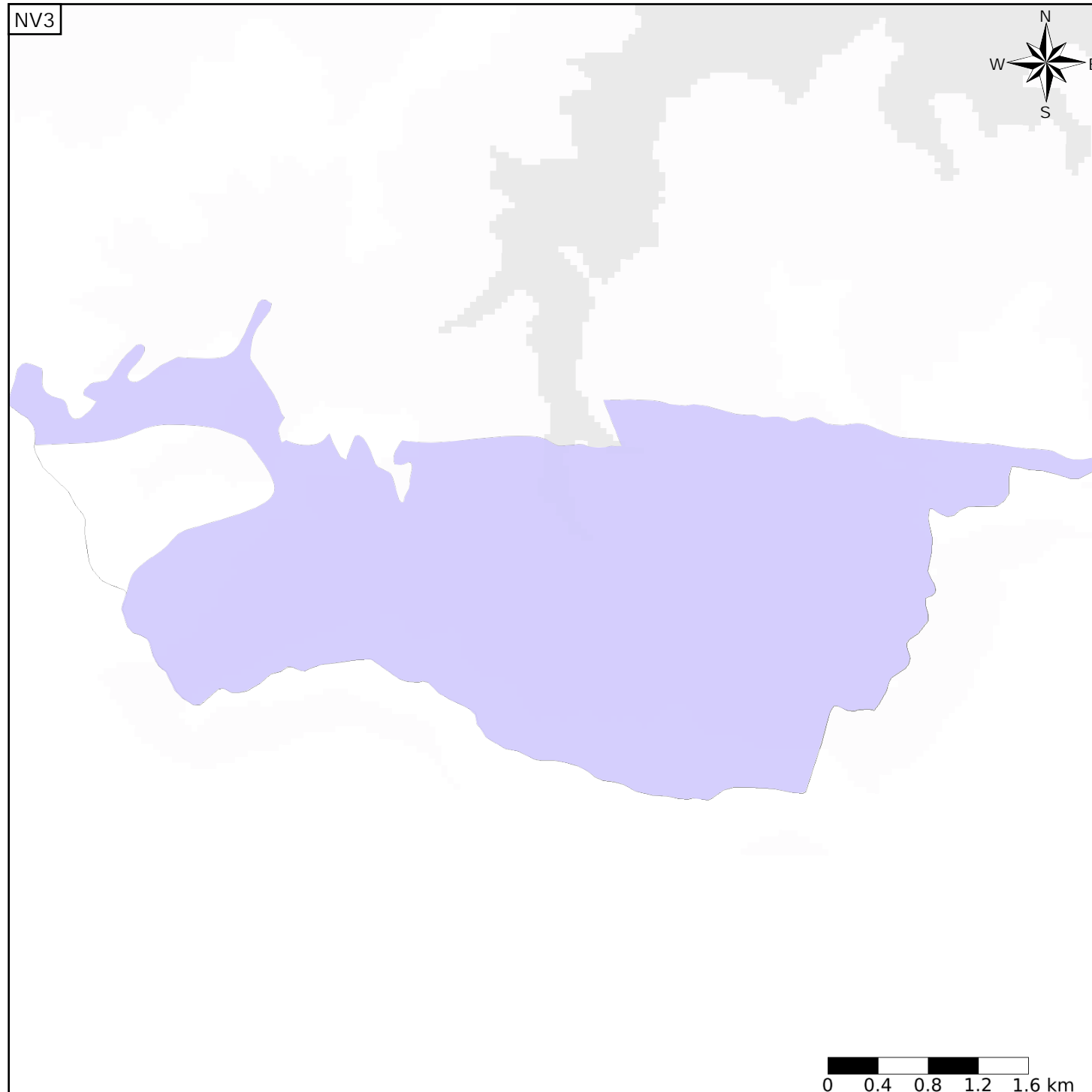
Nature : **6** Unité semi-perméable
 Etat : **3** Entité hydrogéologique à parties libres et captives
 Thème : **4** Intensément plissés de montagne
 Type de milieu : **4** Double porosité : matricielle et de fissures
 Origine de la construction : **1** Carte géologique ou hydrogéologique

Evolution entre la BDLISA V0 et la V1 :

Type de modification : **Aucune modification**

Est incluse dans l'Entité Hydrogéologique **699AB**

Formations cristallines et métamorphiques (schistes, gneiss, granites) des Pyrénées axiales dans le bassin versant du Tech



Est incluse dans l'Entité Hydrogéologique **699**

Formations cristallines et métamorphiques intensément plissées des Pyrénées orientales, incluant le massif de Querigut et les calcaires dévonien du synclinal de Villefranche-Mérens (dénomination provisoire)

