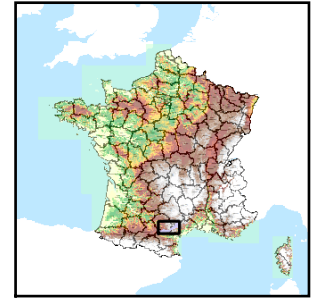


Code de l'Entité Hydrogéologique locale 693AE06



Nom de l'Entité Hydrogéologique Gneiss du Caroux dans le bassin versant de l'Orb



Caractéristiques de l'entité

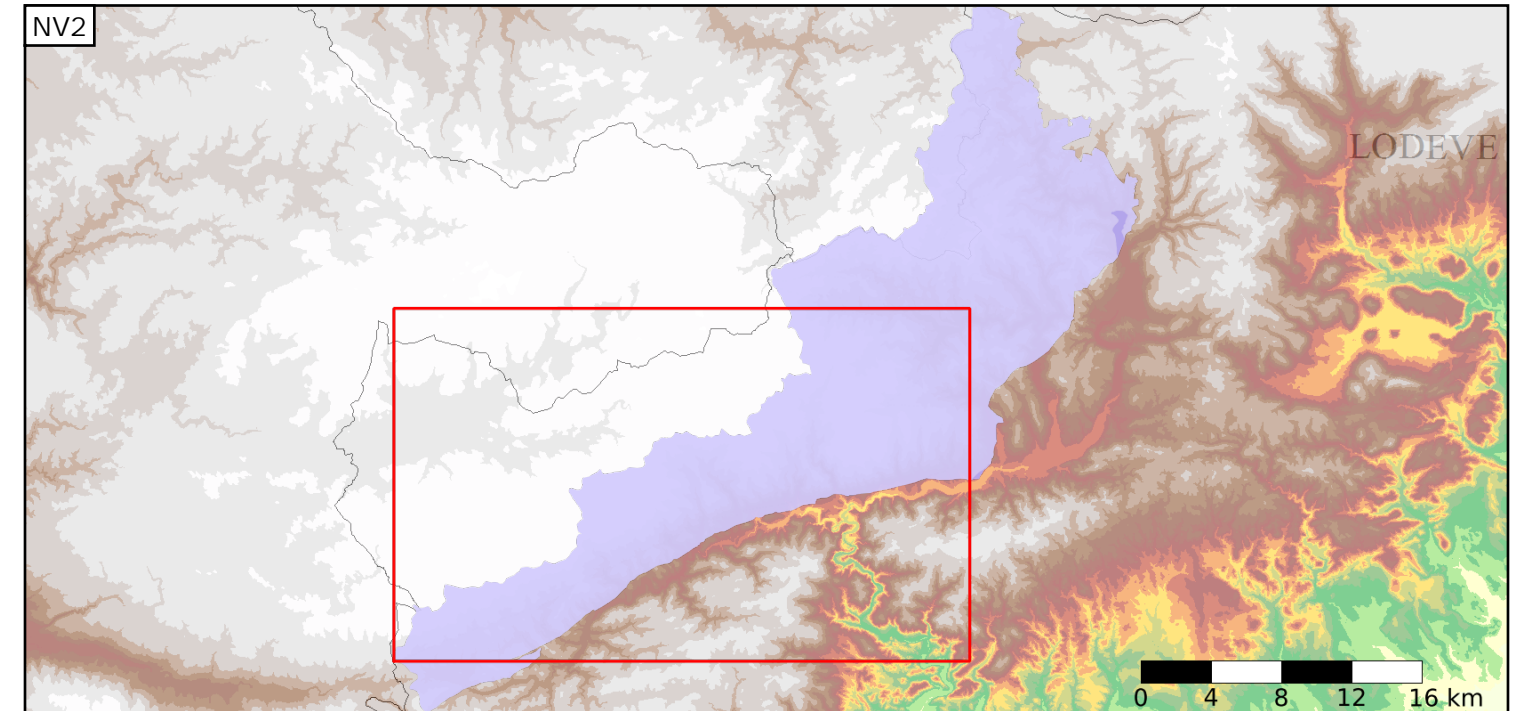
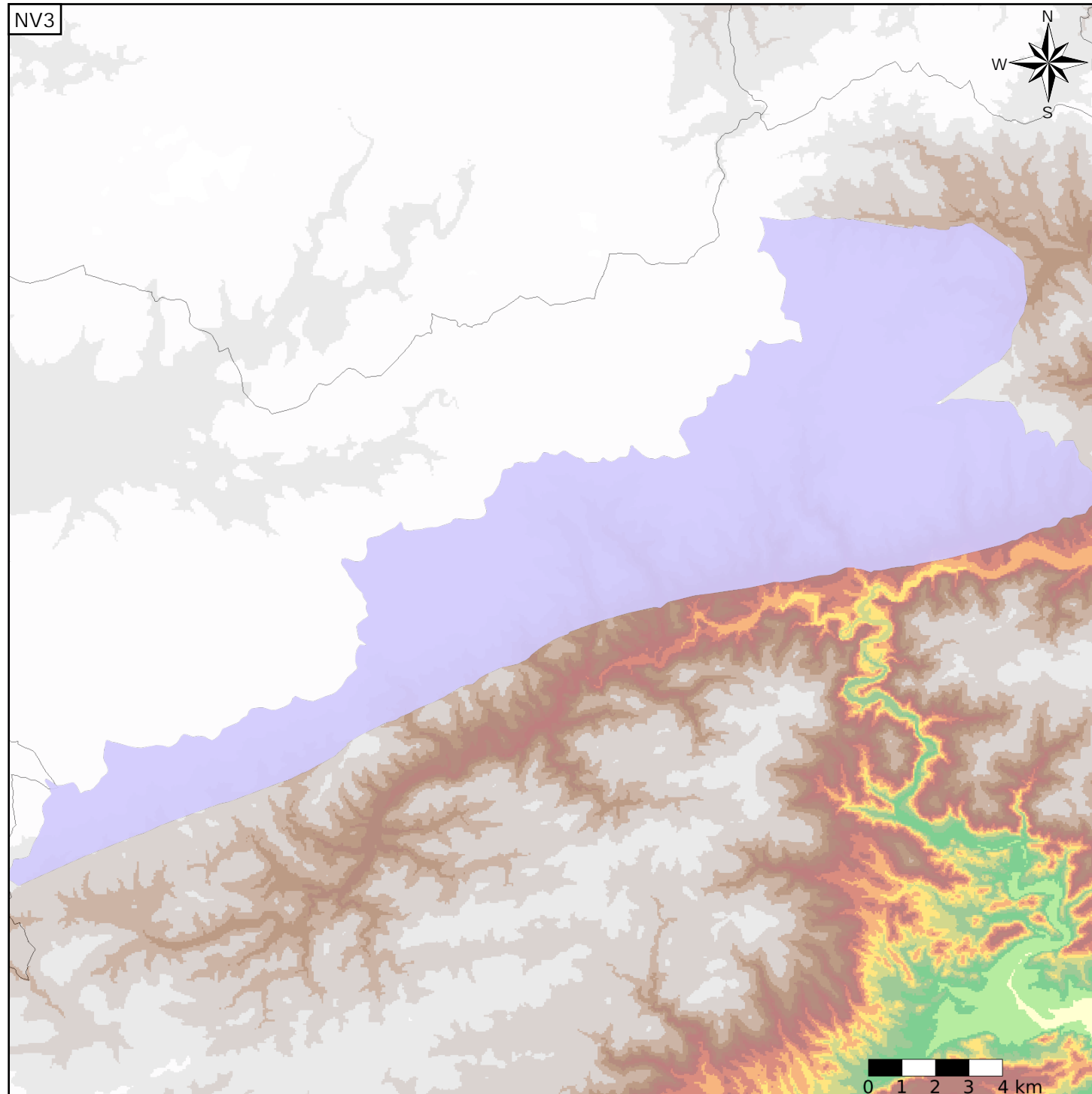
- Nature : 6 Unité semi-perméable
- Etat : 2 Entité hydrogéologique à nappe libre
- Thème : 3 Socle
- Type de milieu : 2 Milieu fissuré
- Origine de la construction : 1 Carte géologique ou hydrogéologique

Evolution entre la BDLISA V0 et la V1 :

Type de modification : Aucune modification

Est incluse dans l'Entité Hydrogéologique 693AE

Schistes, granites, calcaires et dolomies primaires dans le bassin versant de l'Orb (unités des Monts de Saint Gervais, d'Avène - Mendic, et de Mélagues)



Est incluse dans l'Entité Hydrogéologique 693

Formations granitiques et métamorphiques du Paléozoïque de la bordure Sud Est du Massif Central dans le bassin Rhône Méditerranée et calcaires cambriens et pélites permienes du Lodévois (dénomination provisoire)

Représentation de l'entité

- Ordre 1
- Ordre 2
- Ordre 3
- Ordre 4-5
- Ordre 6-10
- Ordre 11-20
- Ordre 21+

