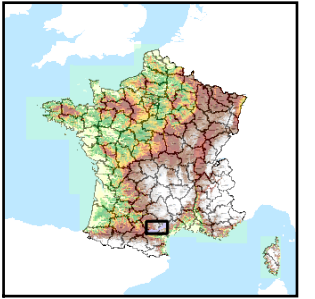


Code de l'Entité Hydrogéologique locale 693AE04
 Nom de l'Entité Hydrogéologique Granite d'Avène - Mendic



Caractéristiques de l'entité

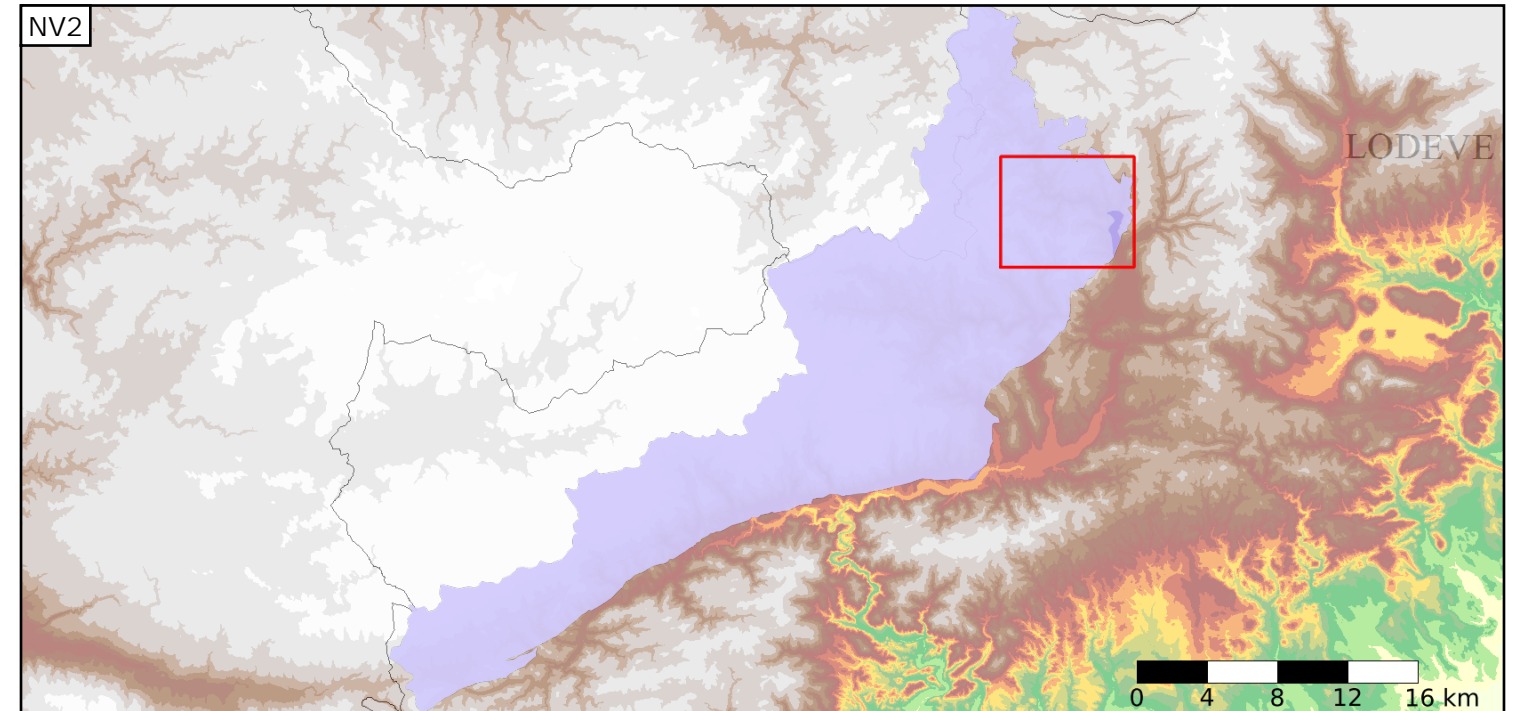
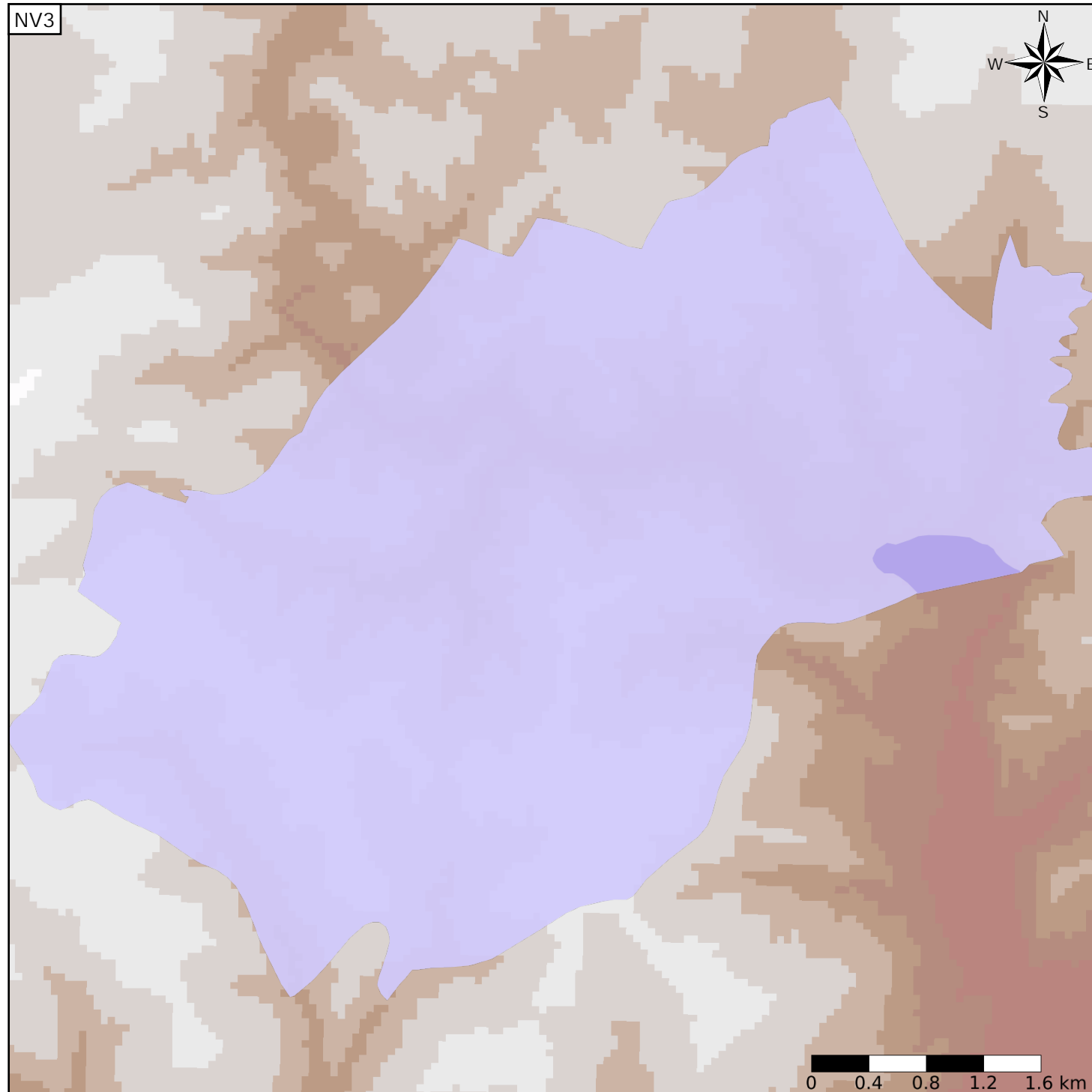
Nature : 6 Unité semi-perméable
 Etat : 2 Entité hydrogéologique à nappe libre
 Thème : 3 Socle
 Type de milieu : 2 Milieu fissuré
 Origine de la construction : 1 Carte géologique ou hydrogéologique

Evolution entre la BDLISA V0 et la V1 :

Type de modification : Aucune modification

Est incluse dans l'Entité Hydrogéologique 693AE

Schistes, granites, calcaires et dolomies primaires dans le bassin versant de l'Orb (unités des Monts de Saint Gervais, d'Avène - Mendic, et de Mélagues)



Est incluse dans l'Entité Hydrogéologique 693

Formations granitiques et métamorphiques du Paléozoïque de la bordure Sud Est du Massif Central dans le bassin Rhône Méditerranée et calcaires cambriens et pélites permienes du Lodévois (dénomination provisoire)

