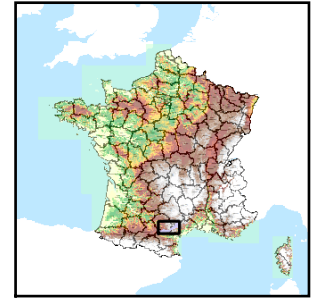


Code de l'Entité Hydrogéologique locale 693AE02



Nom de l'Entité Hydrogéologique Calcaires et dolomies primaires du massif de Nore



Caractéristiques de l'entité

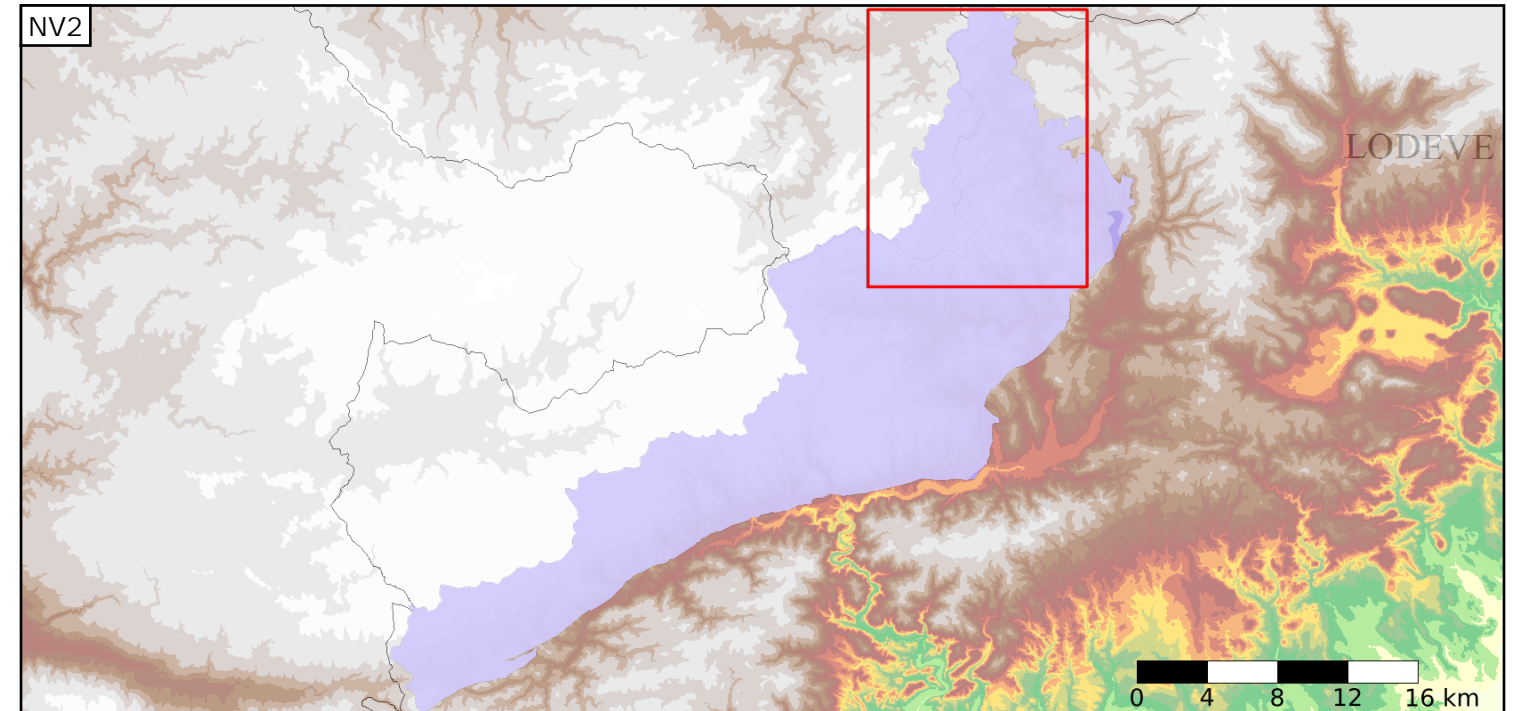
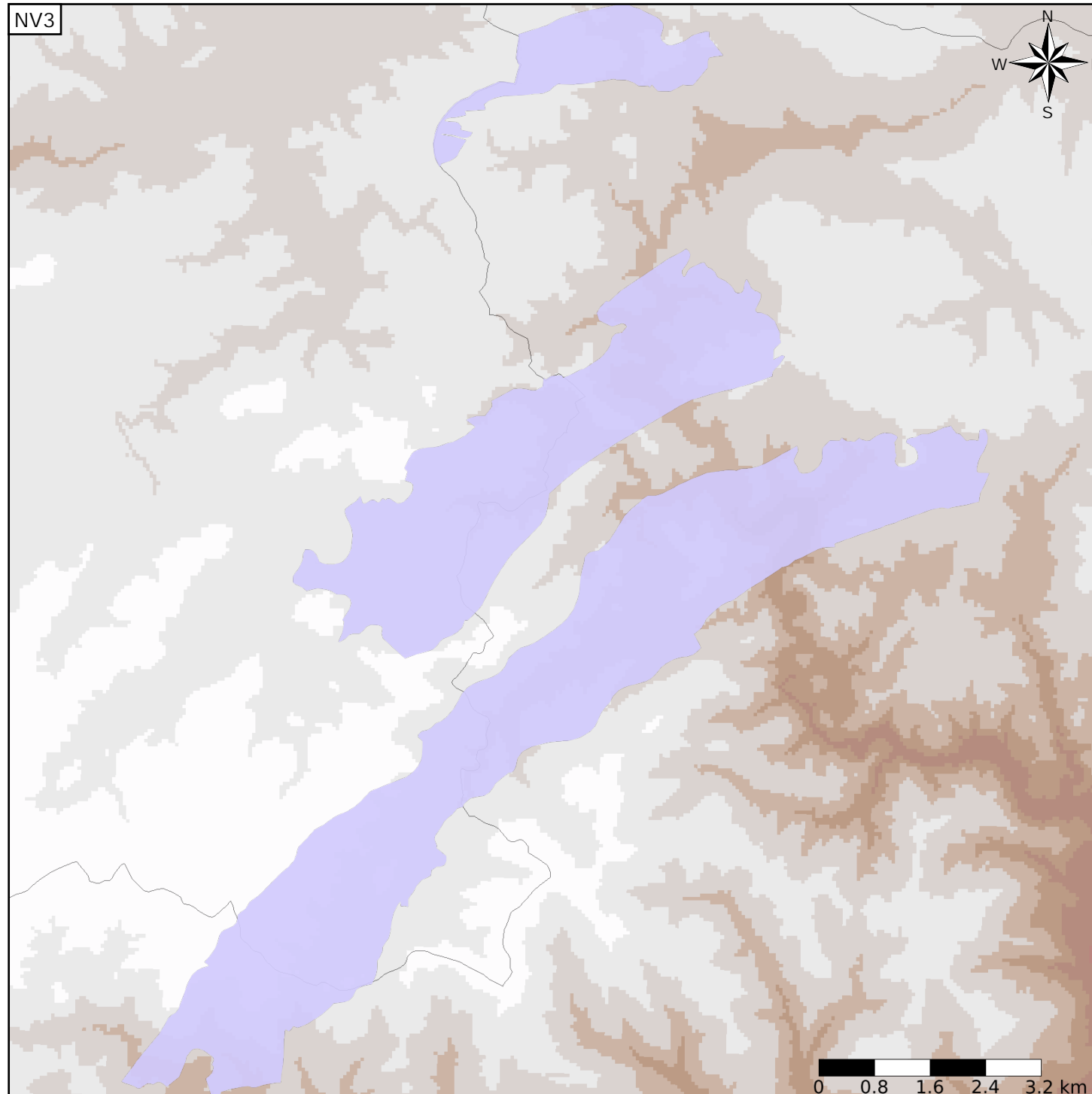
- Nature : 5 Unité aquifère
- Etat : 2 Entité hydrogéologique à nappe libre
- Thème : 4 Intensément plissés de montagne
- Type de milieu : 5 Double porosité : karstique et de fissures
- Origine de la construction : 1 Carte géologique ou hydrogéologique

Evolution entre la BDLISA V0 et la V1 :

Type de modification : Mise(s) à jour mineure(s) des informations attributaires de l'entité

Est incluse dans l'Entité Hydrogéologique 693AE

Schistes, granites, calcaires et dolomies primaires dans le bassin versant de l'Orb (unités des Monts de Saint Gervais, d'Avène - Mendic, et de Mélagues)



Est incluse dans l'Entité Hydrogéologique 693

Formations granitiques et métamorphiques du Paléozoïque de la bordure Sud Est du Massif Central dans le bassin Rhône Méditerranée et calcaires cambriens et pélites permienes du Lodévois (dénomination provisoire)

