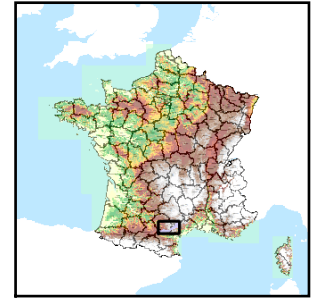


Code de l'Entité Hydrogéologique locale 693AA01



Nom de l'Entité Hydrogéologique Granites et gneiss dans le bassin versant du Fresquel



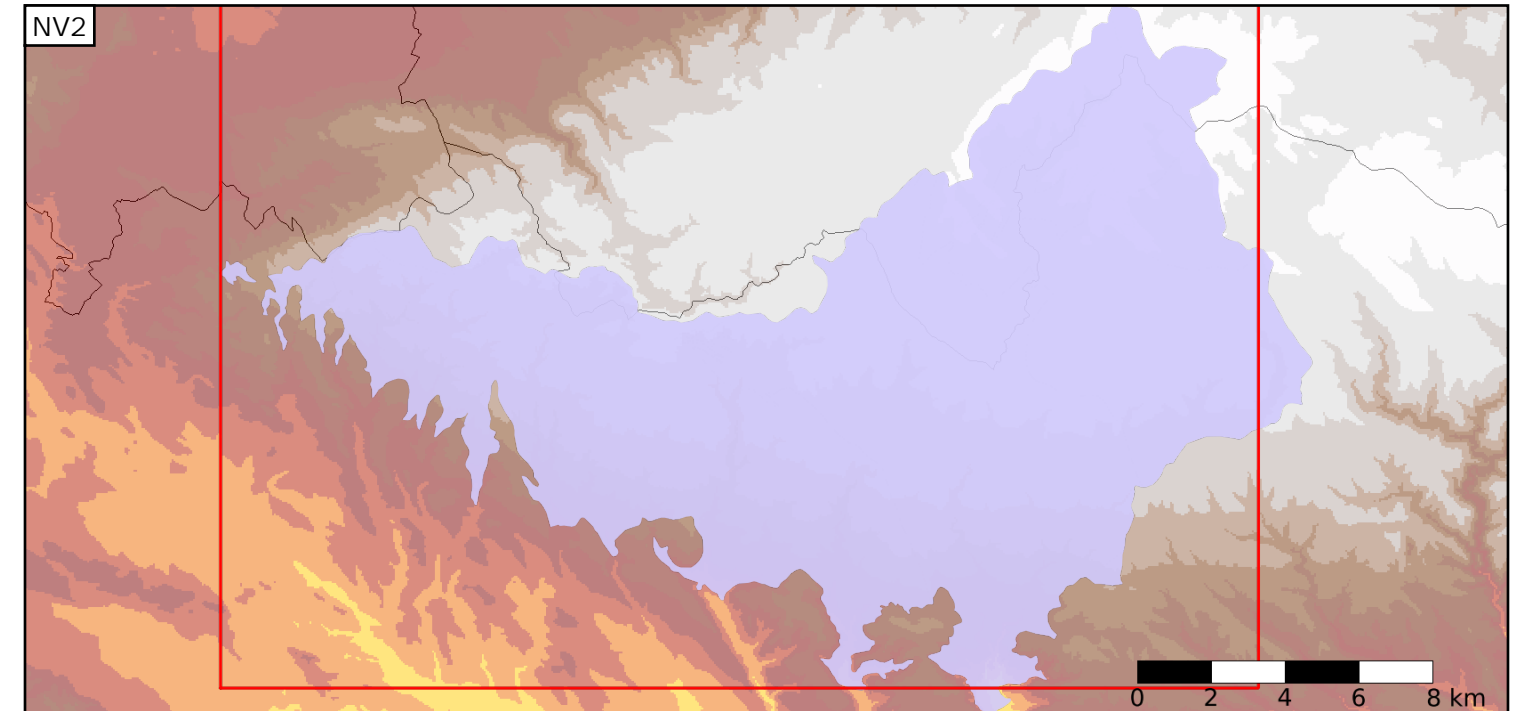
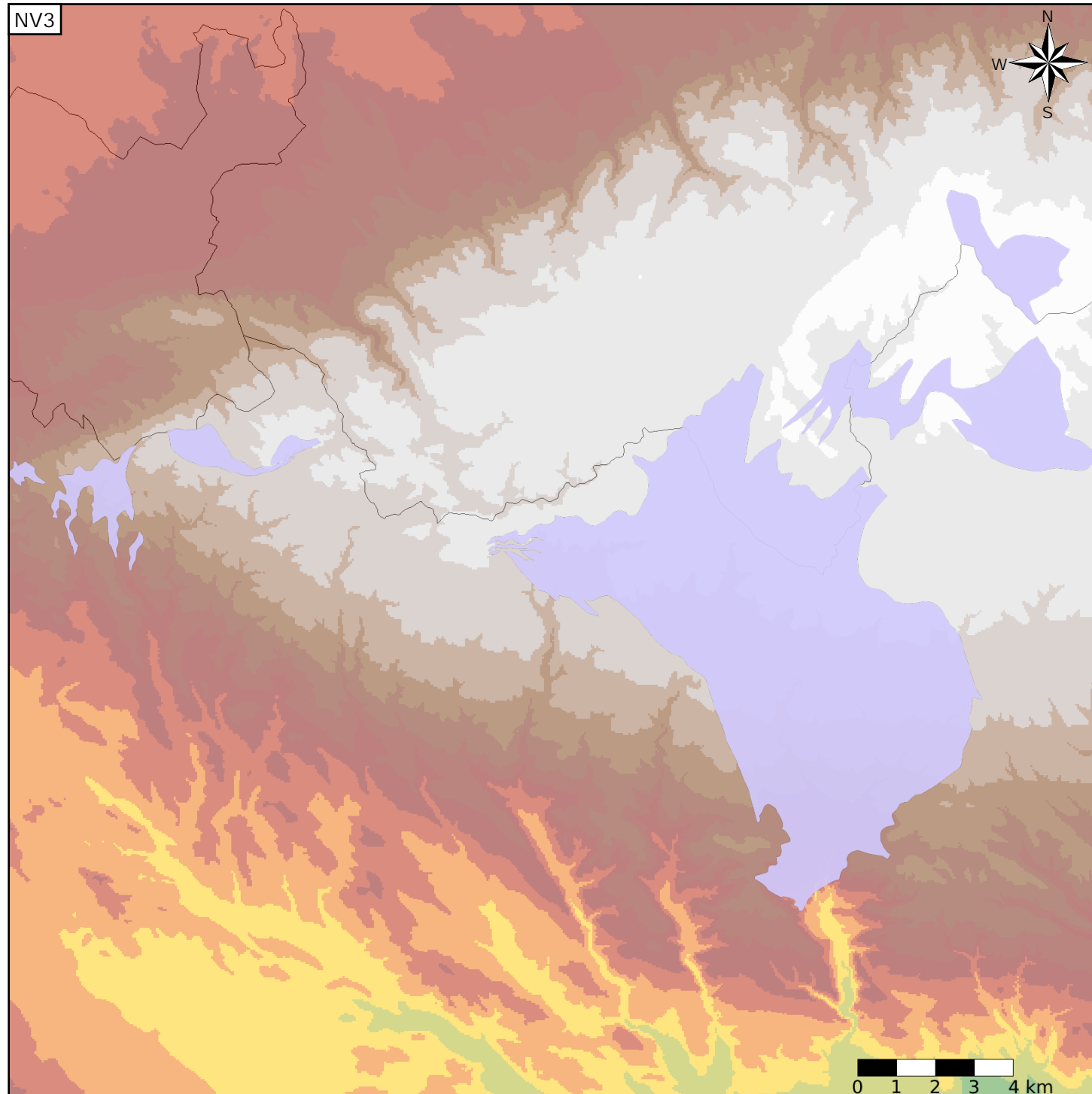
Caractéristiques de l'entité

Nature : 6 Unité semi-perméable  
 Etat : 2 Entité hydrogéologique à nappe libre  
 Thème : 3 Socle  
 Type de milieu : 2 Milieu fissuré  
 Origine de la construction : 1 Carte géologique ou hydrogéologique

Est incluse dans l'Entité Hydrogéologique 693AA  
 Formations cristallines et métamorphiques dans le bassin versant du Fresquel

Evolution entre la BDLISA V0 et la V1 :

Type de modification : Mise(s) à jour mineure(s) de la géométrie de l'entité



Est incluse dans l'Entité Hydrogéologique 693  
 Formations granitiques et métamorphiques du Paléozoïque de la bordure Sud Est du Massif Central dans le bassin Rhône Méditerranée et calcaires cambriens et pélites permienes du Lodévois (dénomination provisoire)

