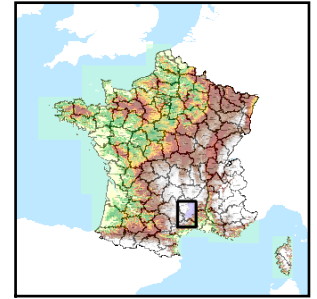


Code de l'Entité Hydrogéologique locale 691AE02



Nom de l'Entité Hydrogéologique Granites des Cévennes dans le bassin versant des Gardons



Caractéristiques de l'entité

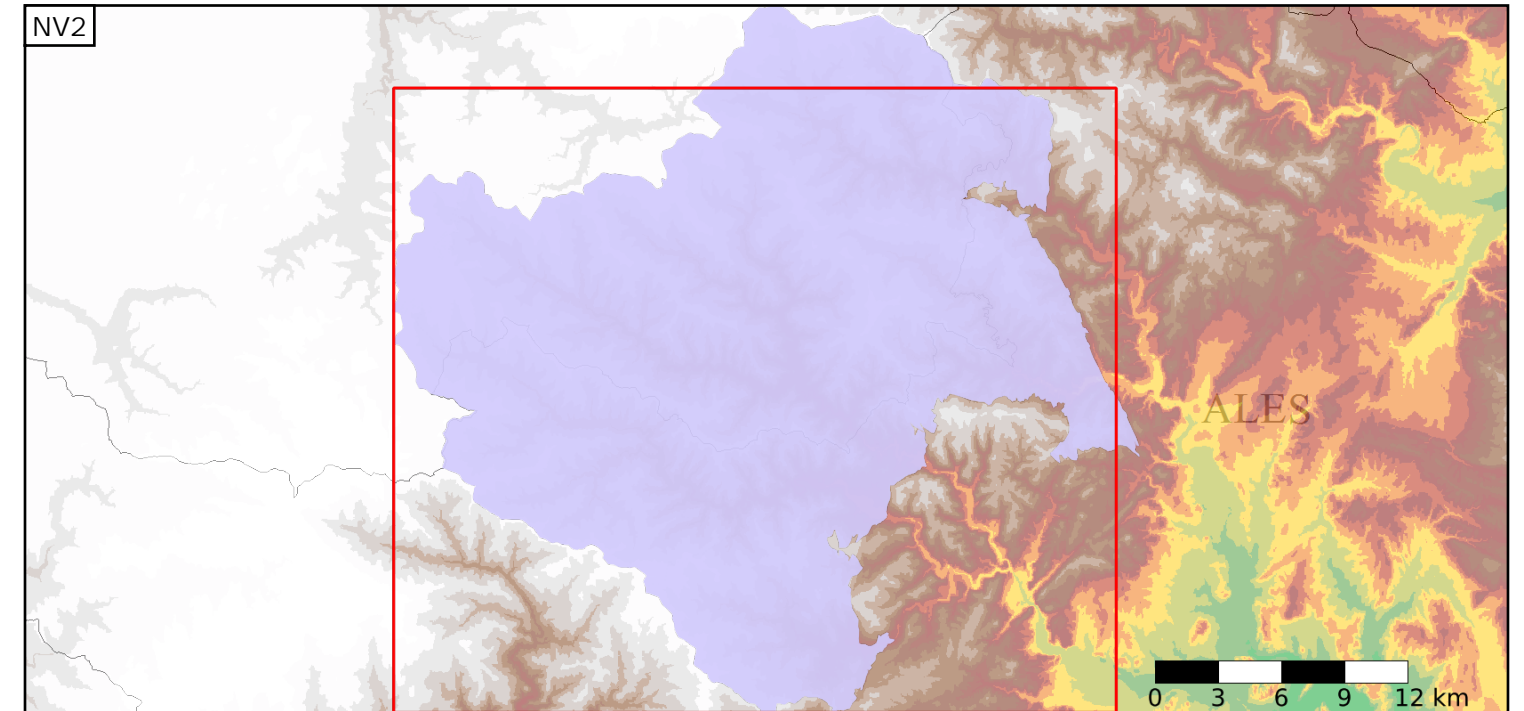
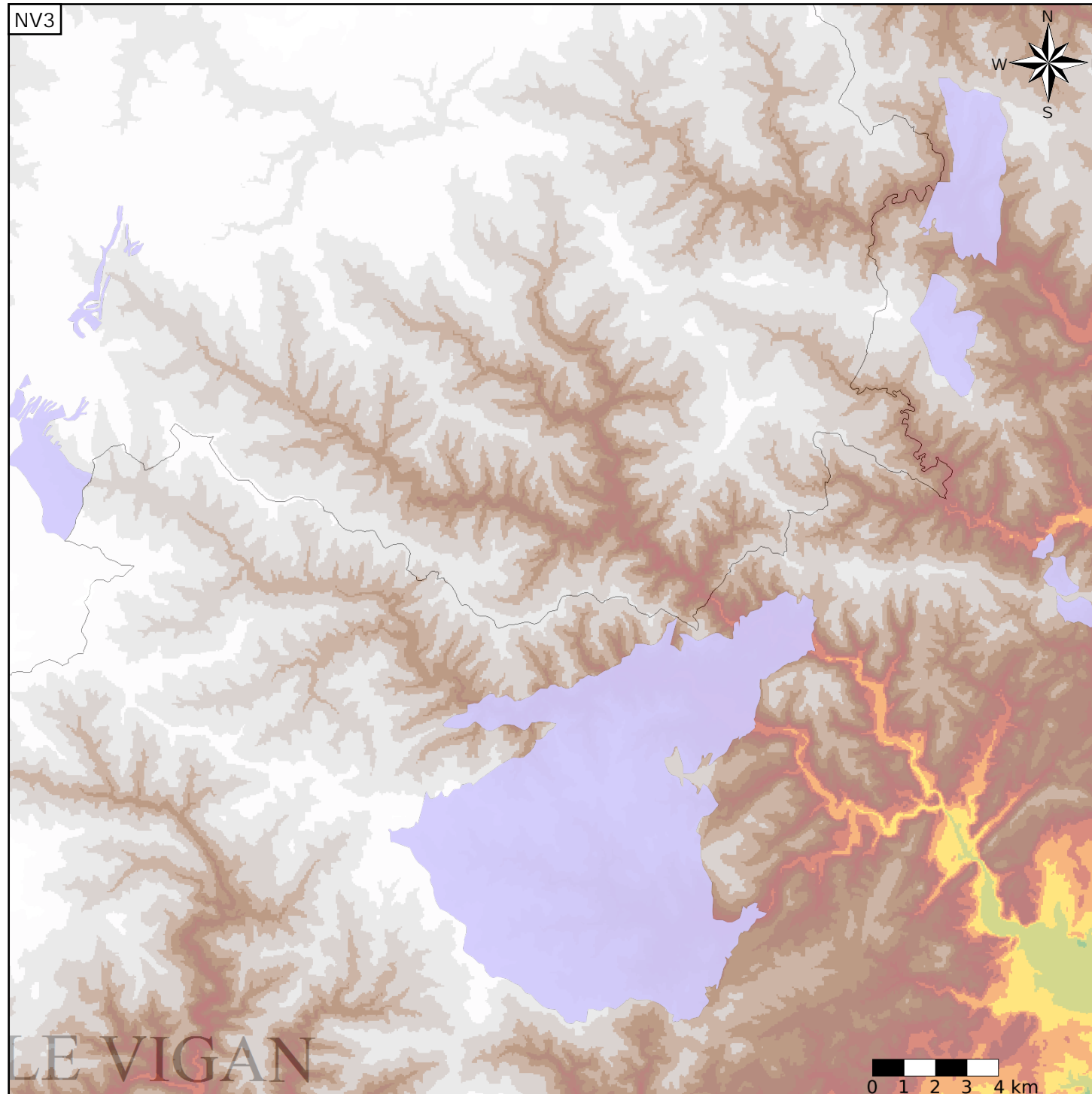
- Nature : 6 Unité semi-perméable
- Etat : 2 Entité hydrogéologique à nappe libre
- Thème : 3 Socle
- Type de milieu : 4 Double porosité : matricielle et de fissures
- Origine de la construction : 1 Carte géologique ou hydrogéologique

Evolution entre la BDLISA V0 et la V1 :

Type de modification : Mise(s) à jour mineure(s) de la géométrie de l'entité

Est incluse dans l'Entité Hydrogéologique 691AE

Formations cristallines et métamorphiques (schistes, granites) des Cévennes dans le bassin versant des Gardons



Est incluse dans l'Entité Hydrogéologique 691

Formations cristallines et métamorphiques du Paléozoïque (granites, schistes,...) des Cévennes dans le bassin Rhône Méditerranée (dénomination provisoire)

Représentation de l'entité

- Ordre 1
- Ordre 2
- Ordre 3
- Ordre 4-5
- Ordre 6-10
- Ordre 11-20
- Ordre 21+

