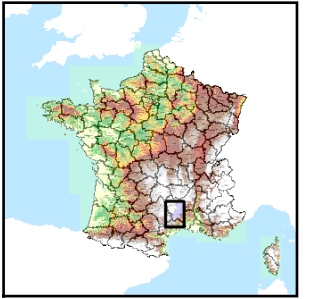


Code de l'Entité Hydrogéologique locale 691AD01



Nom de l'Entité Hydrogéologique Dolomies et calcaires du Jurassique moyen et supérieur du fossé de Bédarieux



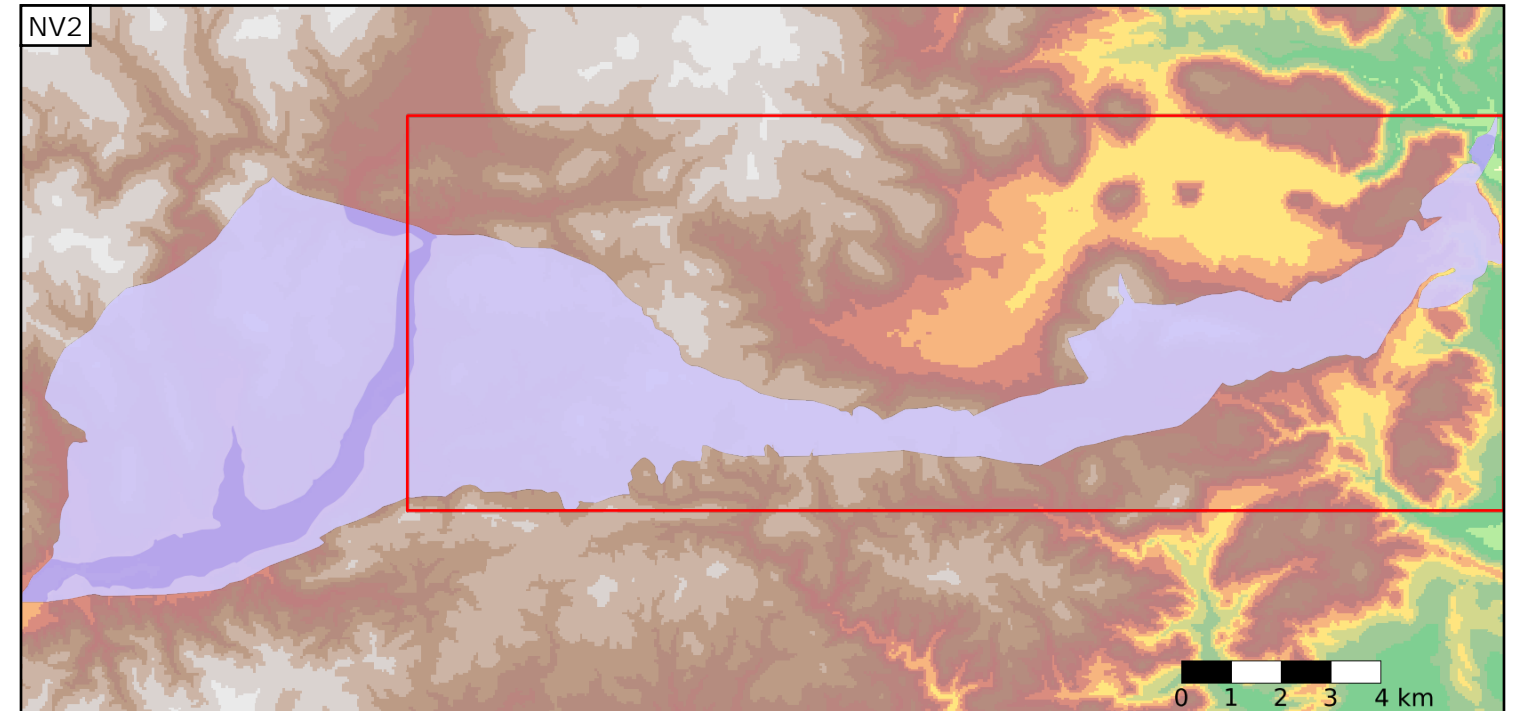
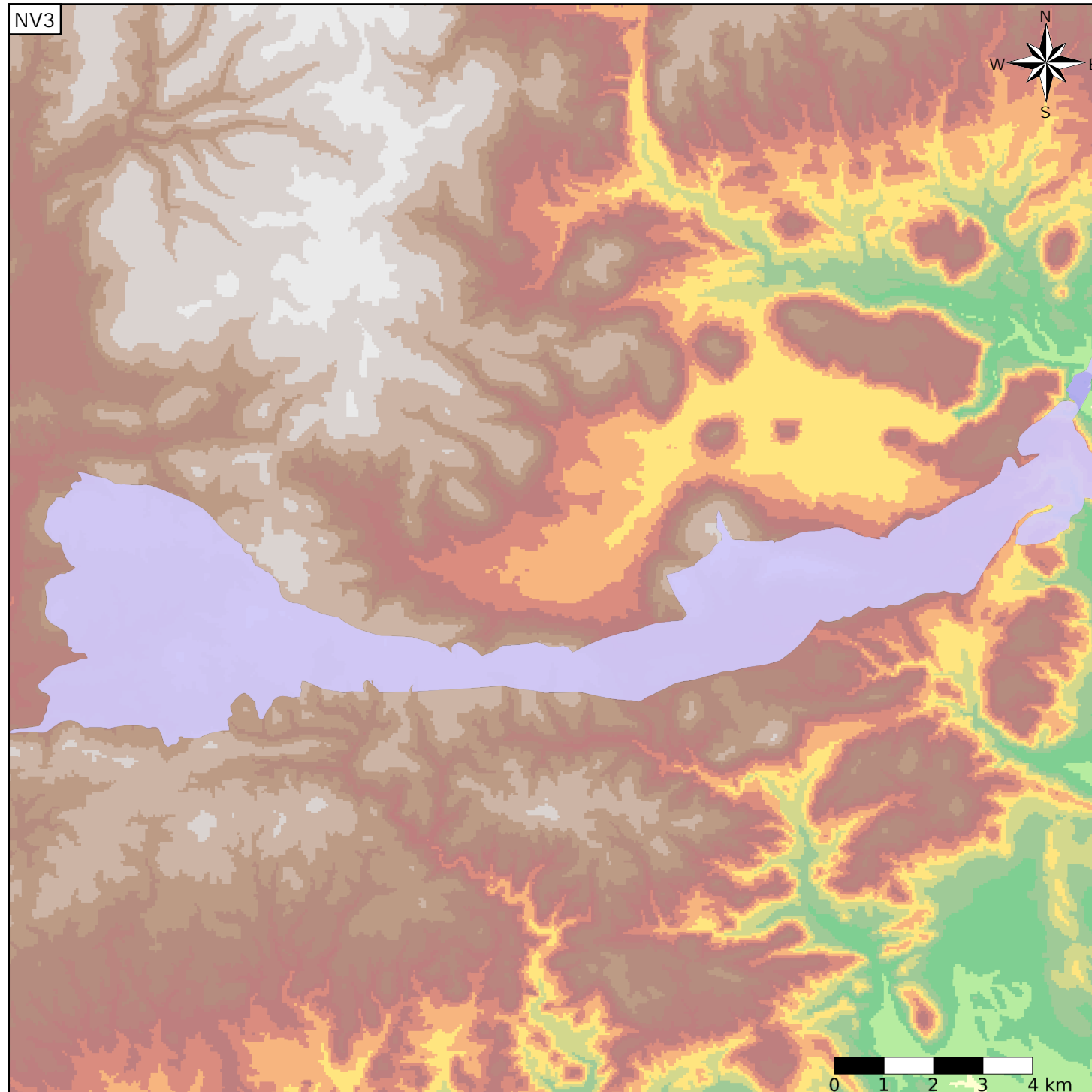
Caractéristiques de l'entité

- Nature : 5 Unité aquifère
- Etat : 2 Entité hydrogéologique à nappe libre
- Thème : 2 Sédimentaire
- Type de milieu : 3 Milieu karstique
- Origine de la construction : 1 Carte géologique ou hydrogéologique

Evolution entre la BDLISA V0 et la V1 :

Type de modification : Aucune modification

Est incluse dans l'Entité Hydrogéologique 691AD
Dolomies et calcaires jurassiques du fossé de Bédarieux



Est incluse dans l'Entité Hydrogéologique 691
Formations cristallines et métamorphiques du Paléozoïque (granites, schistes,...) des Cévennes dans le bassin Rhône Méditerranée (dénomination provisoire)

