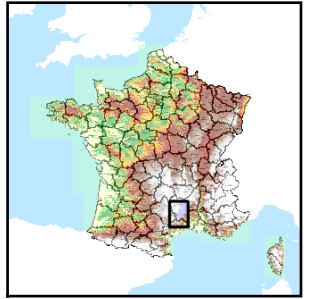


Code de l'Entité Hydrogéologique régionale 691AA



Nom de l'Entité Hydrogéologique Formations cristallines et métamorphiques (schistes, granites) des Cévennes dans le bassin versant de l'Hérault



Caractéristiques de l'entité

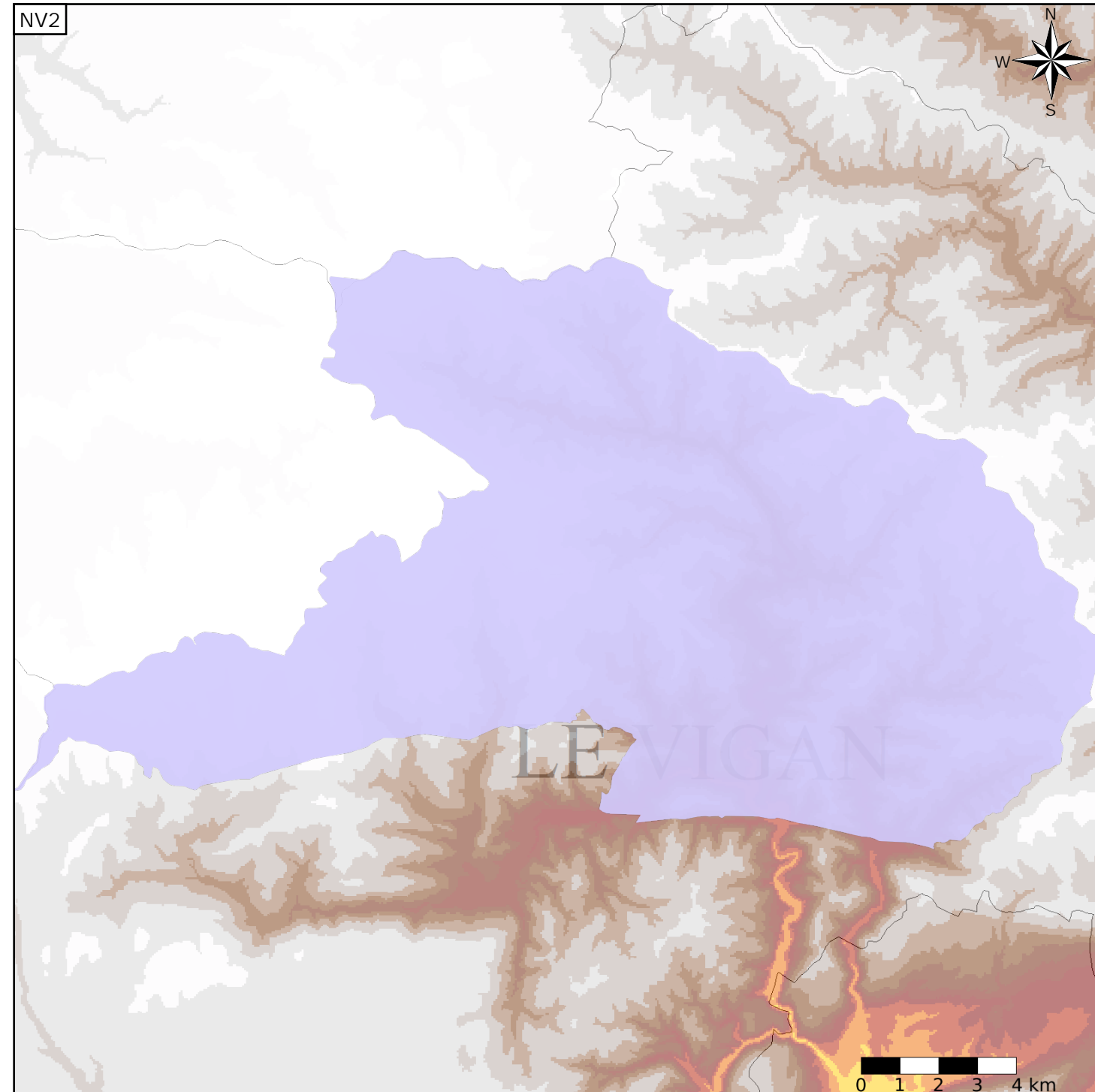
- Nature : 4 Domaine hydrogéologique
- Etat : 3 Entité hydrogéologique à parties libres et captives
- Thème : 3 Socle
- Type de milieu : 4 Double porosité : matricielle et de fissures
- Origine de la construction : 1 Carte géologique ou hydrogéologique

Est incluse dans l'Entité Hydrogéologique 691

Formations cristallines et métamorphiques du Paléozoïque (granites, schistes,...) des Cévennes dans le bassin Rhône Méditerranée (dénomination provisoire)

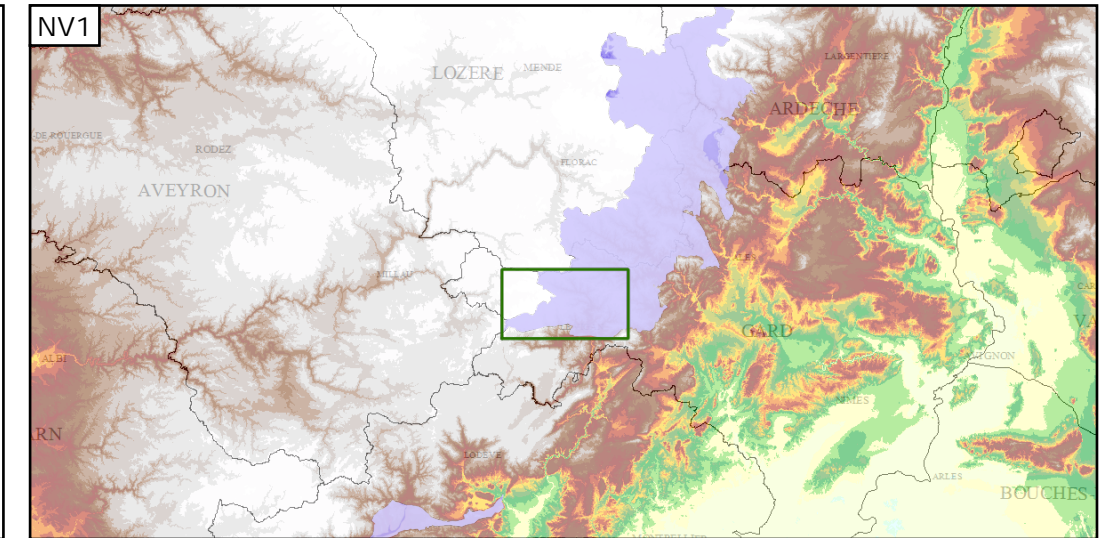
Evolution entre la BDLISA V0 et la V1 :

Type de modification : Aucune modification



Représentation de l'entité

- Ordre 1
- Ordre 2
- Ordre 3
- Ordre 4-5
- Ordre 6-10
- Ordre 11-20
- Ordre 21+



Les entités locales suivantes sont rattachées à cette entité régionale

- 691AA01 Schistes des Cévennes dans le bassin versant de l'Hérault
- 691AA02 Granites des Cévennes dans le bassin versant de l'Hérault