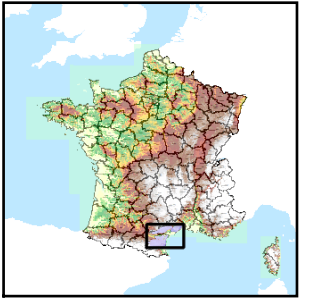


Code de l'Entité Hydrogéologique locale 681AX00



Nom de l'Entité Hydrogéologique NV3 absent, nom de l'entité NV2 : Grès du Campanien et du Maastrichtien du secteur de Puivert



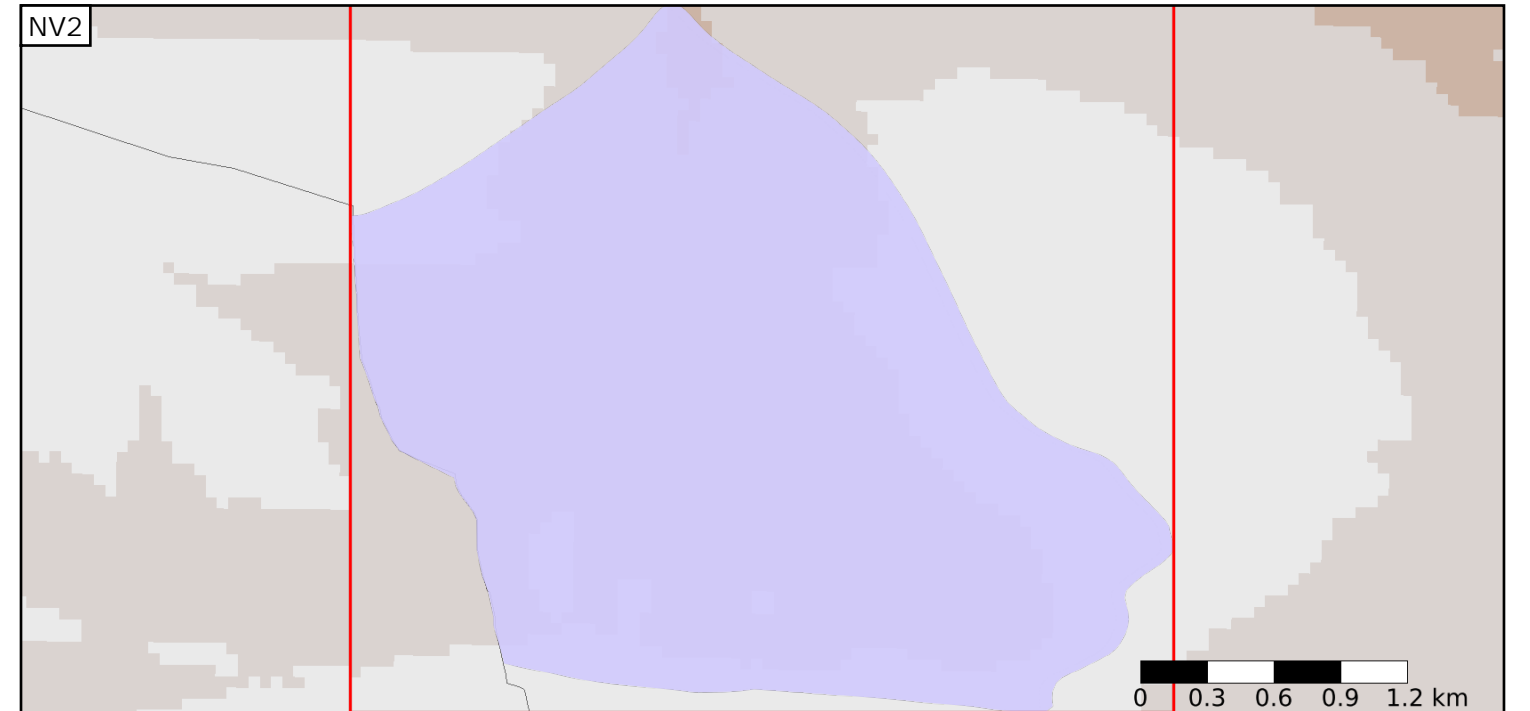
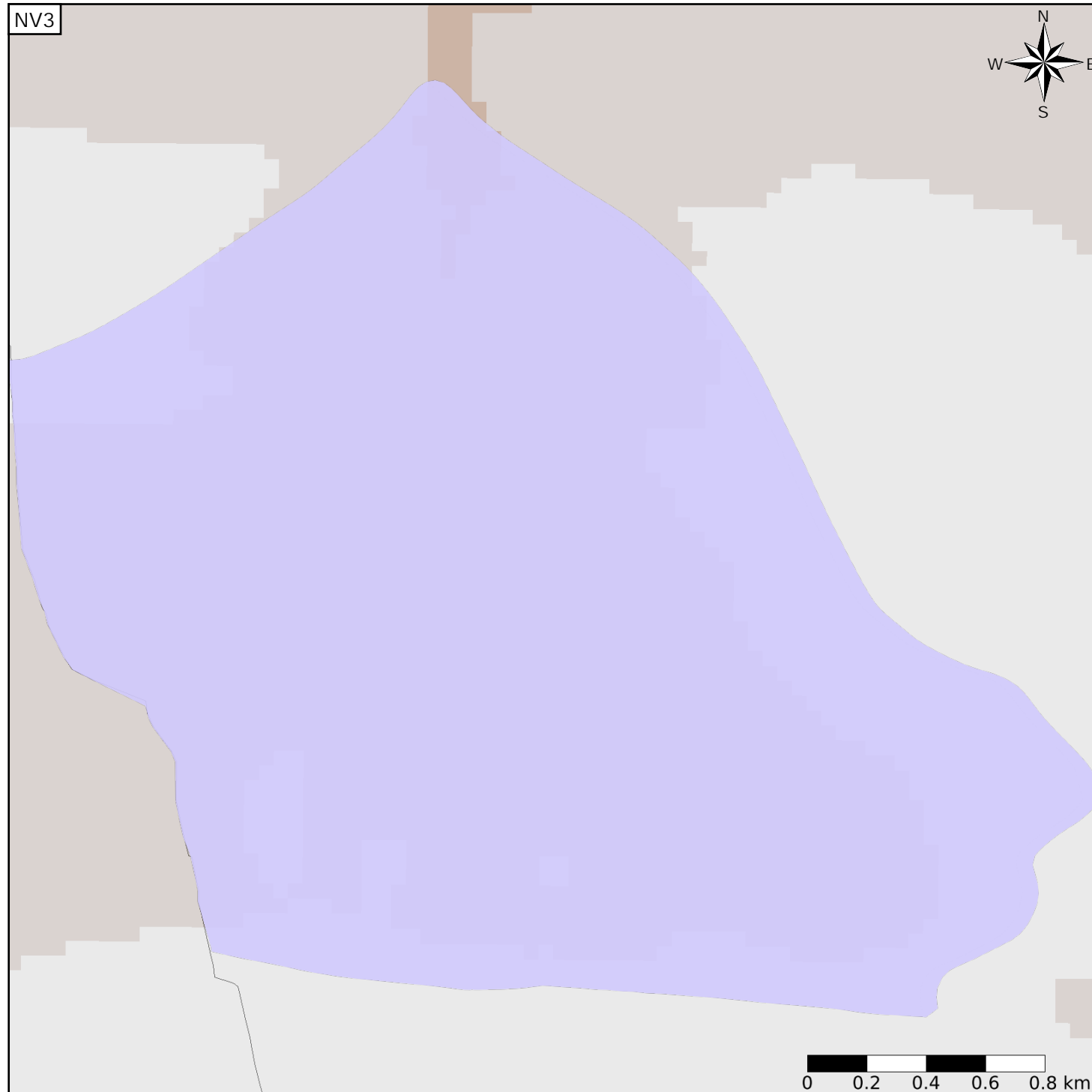
Caractéristiques de l'entité

Nature : 3 Système aquifère
 Etat : 3 Entité hydrogéologique à parties libres et captives
 Thème : 4 Intensément plissés de montagne
 Type de milieu : 4 Double porosité : matricielle et de fissures
 Origine de la construction : 2 Complétude totale

Est incluse dans l'Entité Hydrogéologique 681AX
 Grès du Campanien et du Maastrichtien du secteur de Puivert

Evolution entre la BDLISA V0 et la V1 :

Type de modification : Aucune modification



Est incluse dans l'Entité Hydrogéologique 681
 Intensément plissé de la partie centrale de la région Languedoc Roussillon (à l'ouest d'une ligne Perpignan-Béziers-Montpellier) (dénomination provisoire)

