

Code de l'Entité Hydrogéologique locale 681AQ02



Nom de l'Entité Hydrogéologique Calcaires paléocènes et éocènes du massif de l'Alaric (unité de Comigne)



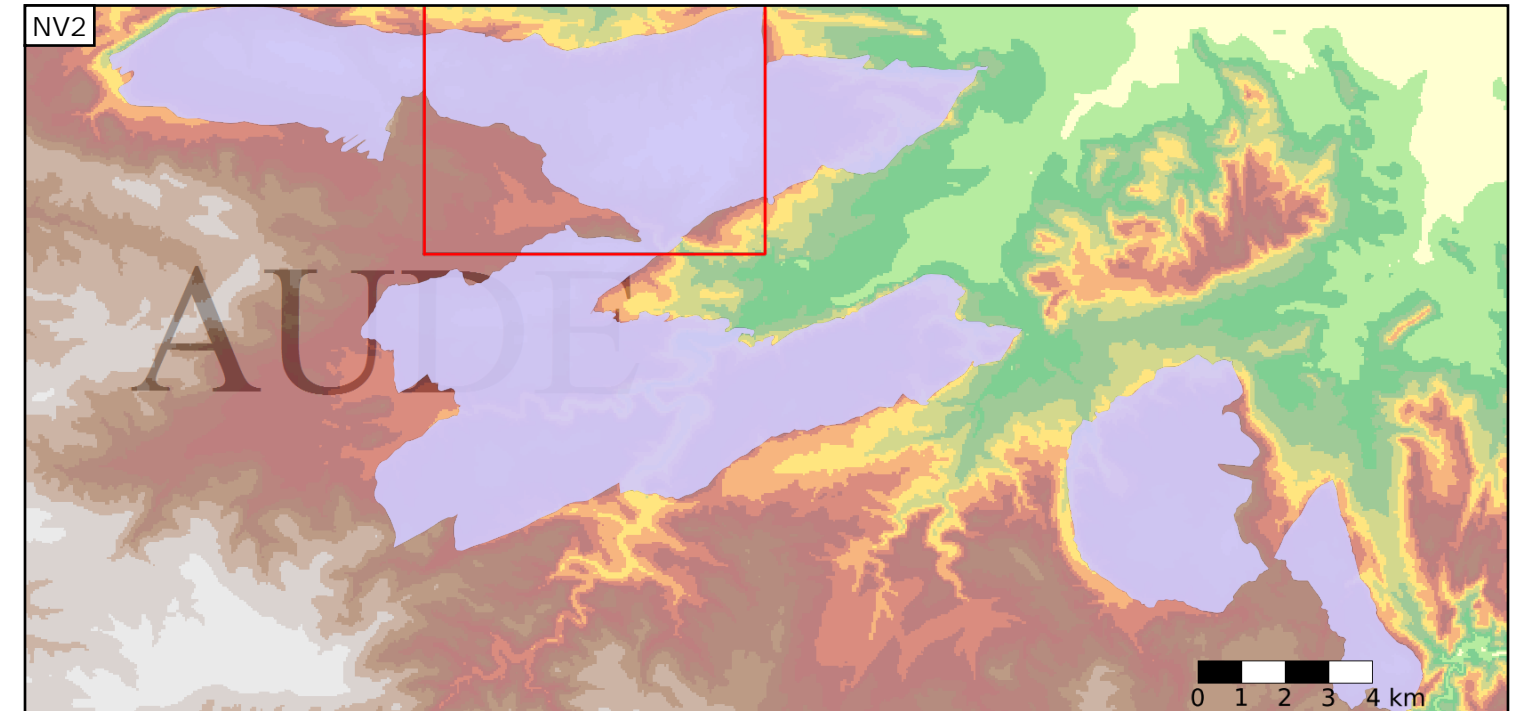
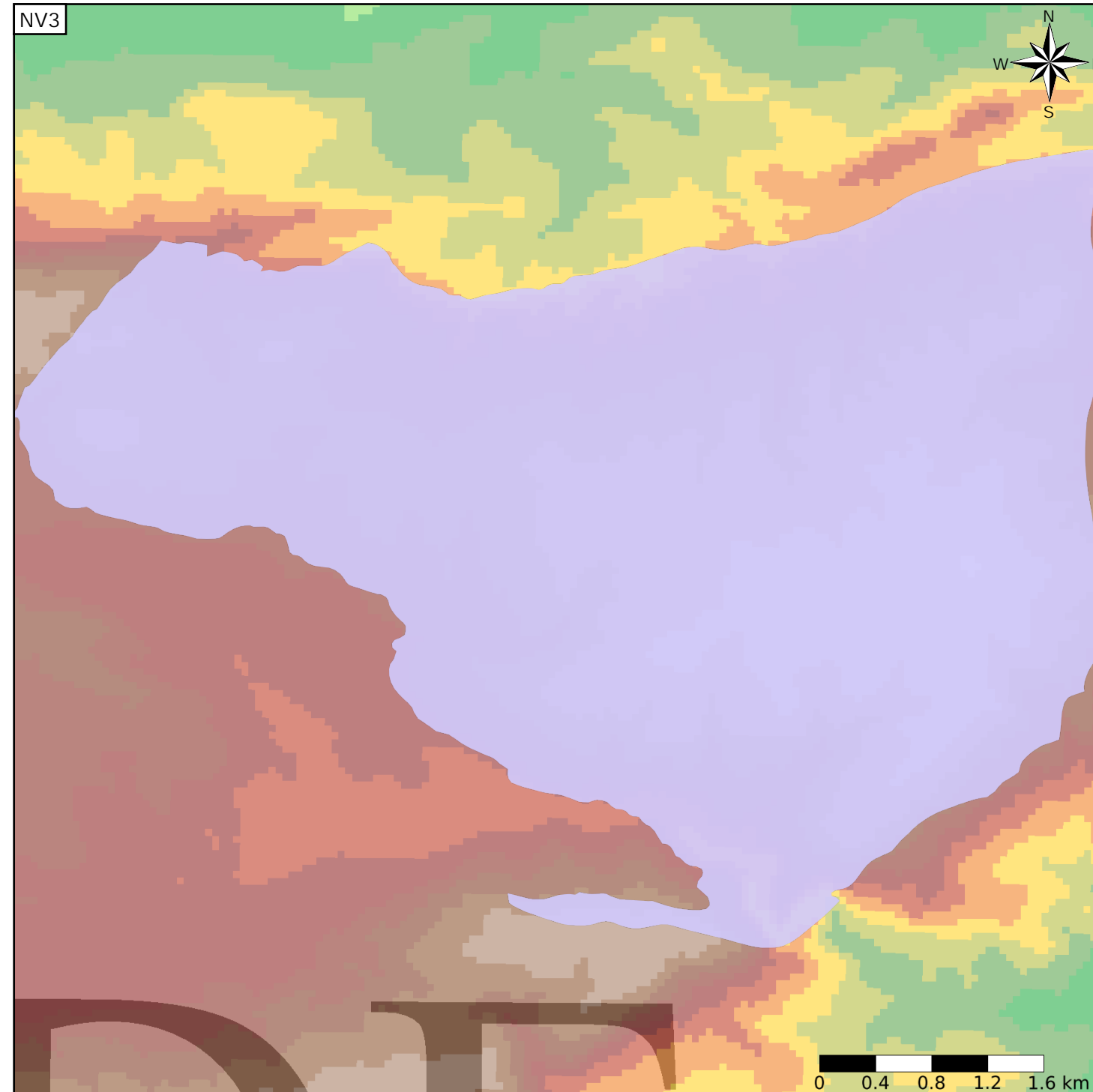
Caractéristiques de l'entité

- Nature : 5 Unité aquifère
- Etat : 2 Entité hydrogéologique à nappe libre
- Thème : 2 Sédimentaire
- Type de milieu : 5 Double porosité : karstique et de fissures
- Origine de la construction : 1 Carte géologique ou hydrogéologique

Est incluse dans l'Entité Hydrogéologique 681AQ
Calcaires paléocènes et Eocènes du Massif de l'Alaric

Evolution entre la BDLISA V0 et la V1 :

Type de modification : Mise(s) à jour mineure(s) des informations attributaires de l'entité



Est incluse dans l'Entité Hydrogéologique 681
Intensément plissé de la partie centrale de la région Languedoc Roussillon (à l'ouest d'une ligne Perpignan-Béziers-Montpellier) (dénomination provisoire)

Représentation de l'entité

- Ordre 1
- Ordre 2
- Ordre 3
- Ordre 4-5
- Ordre 6-10
- Ordre 11-20
- Ordre 21+

