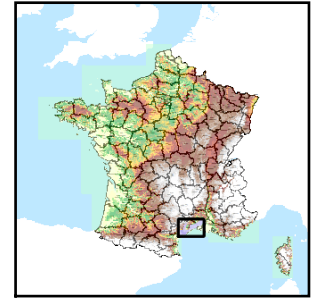


Code de l'Entité Hydrogéologique locale 681AP02



Nom de l'Entité Hydrogéologique Sables et marnes tertiaires du secteur de Montpellier



Caractéristiques de l'entité

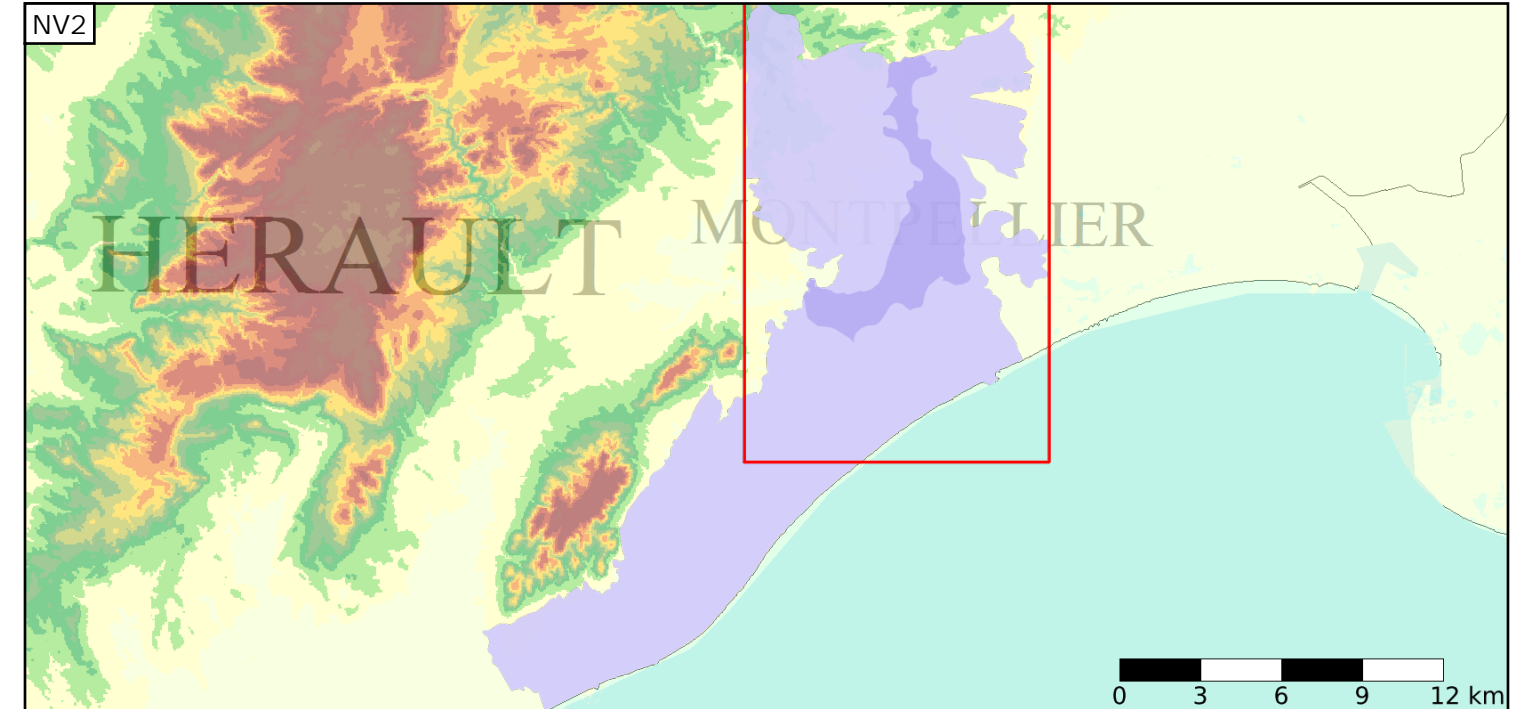
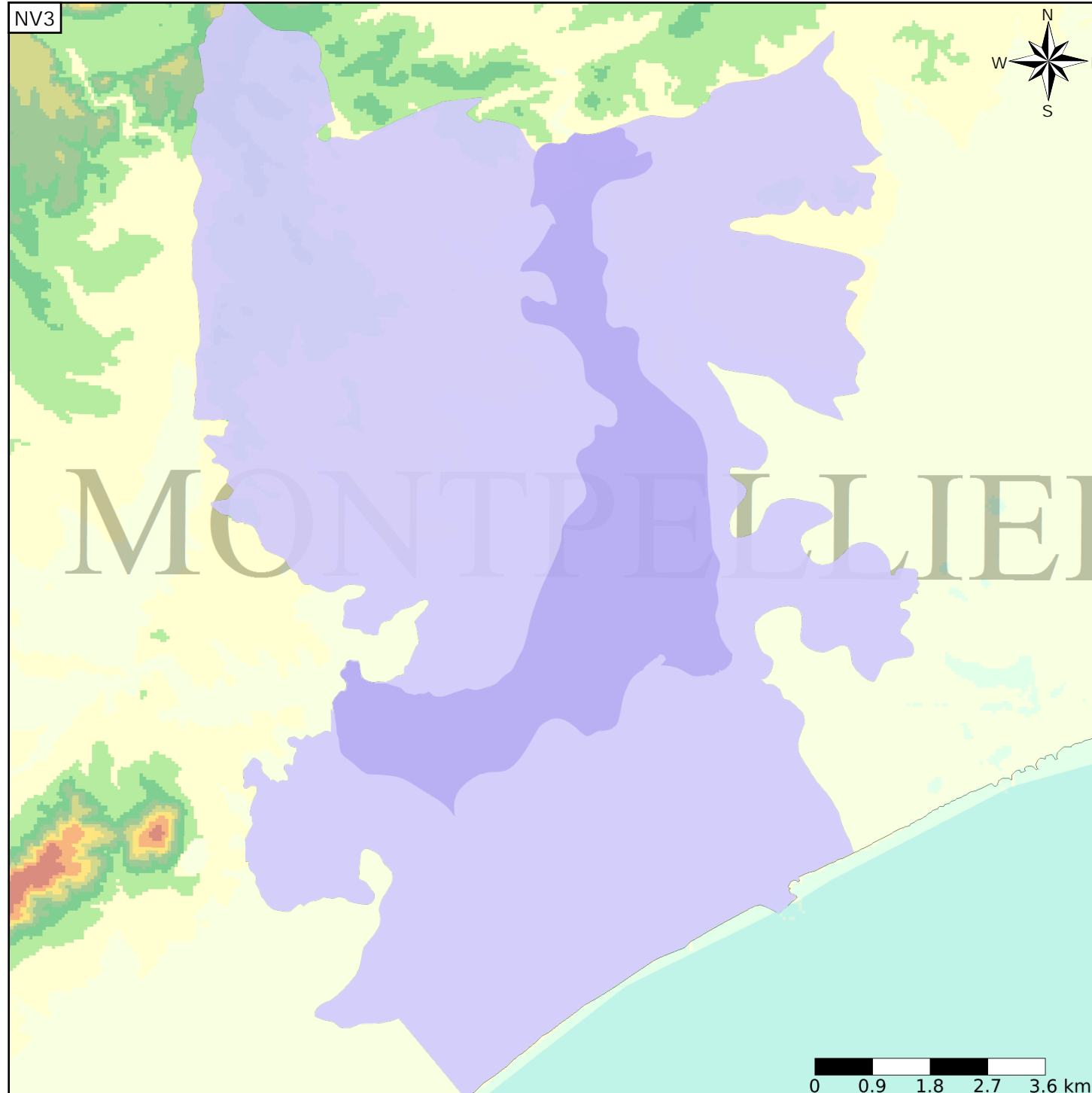
- Nature : 6 Unité semi-perméable
- Etat : 2 Entité hydrogéologique à nappe libre
- Thème : 2 Sédimentaire
- Type de milieu : 1 Milieu poreux
- Origine de la construction : 1 Carte géologique ou hydrogéologique

Est incluse dans l'Entité Hydrogéologique 647AD

Alluvions quaternaires et villafranchiennes et sables tertiaires entre le Lez et Sète

Evolution entre la BDLISA V0 et la V1 :

Type de modification : Mise(s) à jour mineure(s) des informations attributaires de l'entité



Est incluse dans l'Entité Hydrogéologique 647

Sables astiens et argiles du Pliocène, le long du littoral entre Béziers et Nîmes (dénomination provisoire)

