

Code de l'Entité Hydrogéologique locale 681AP00



Nom de l'Entité Hydrogéologique Complément de l'entité NV2 : Calcaires métamorphisés du synclinal de Boucheville



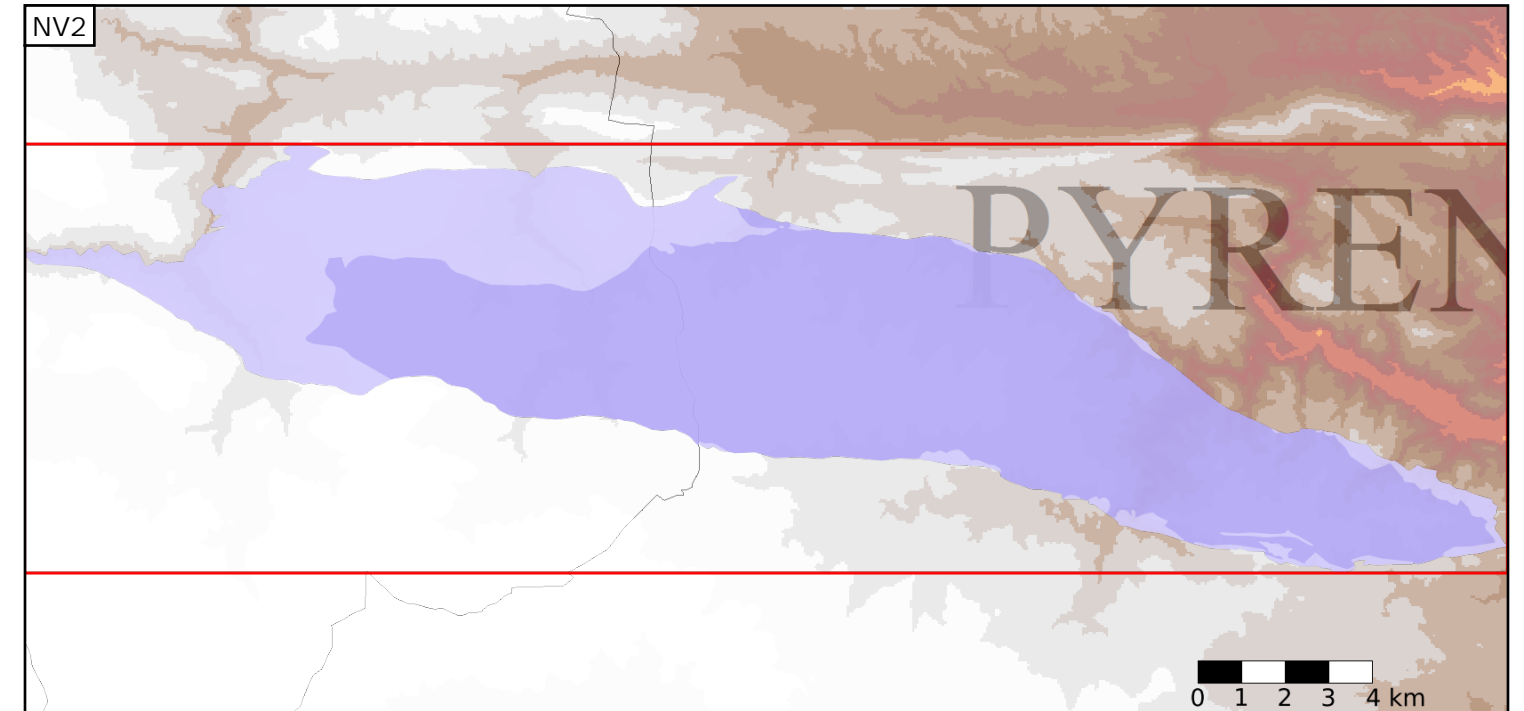
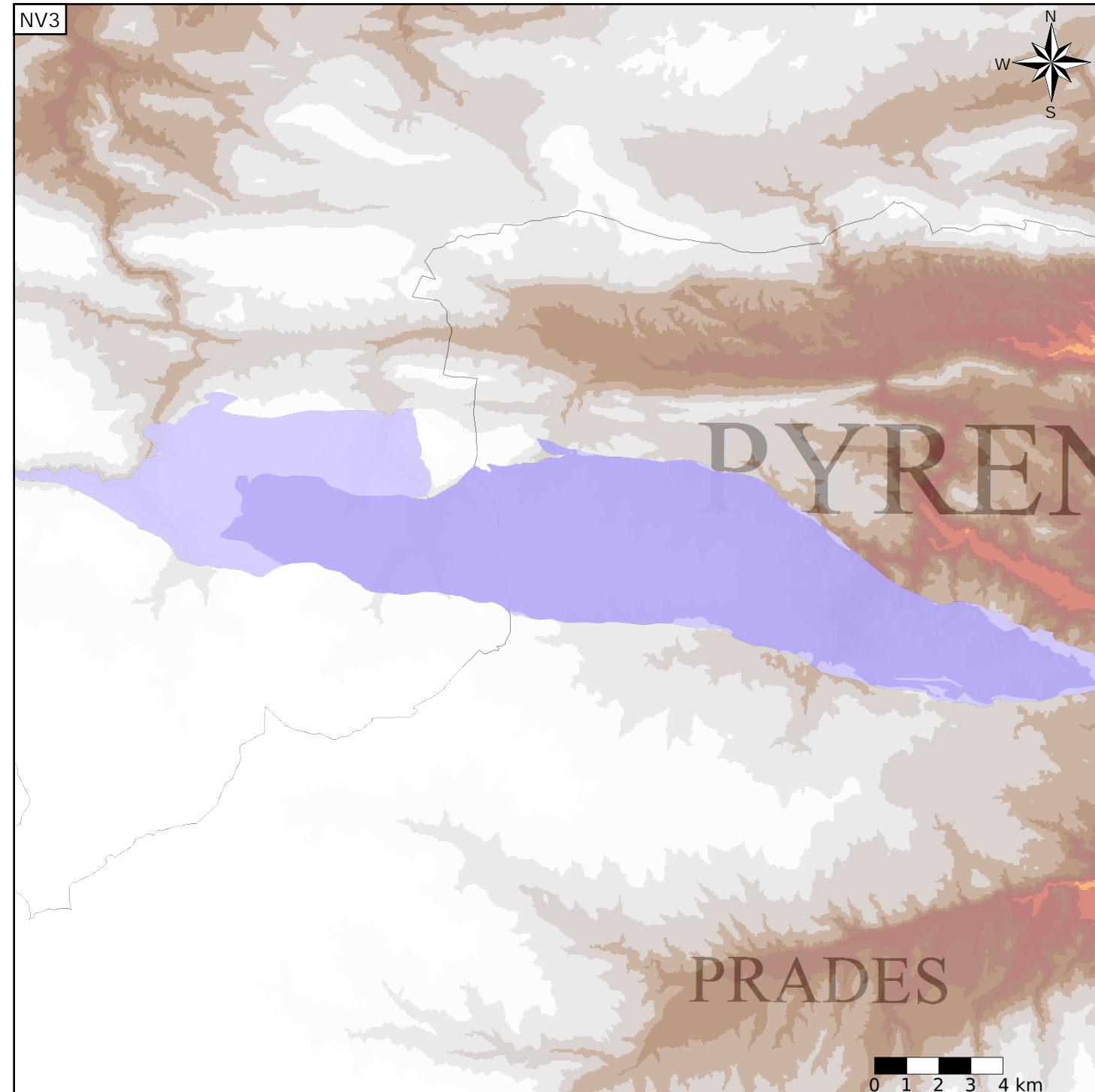
Caractéristiques de l'entité

- Nature : 6 Unité semi-perméable
- Etat : 4 Entité hydrogéologique alternativement libre puis captive
- Thème : 2 Sédimentaire
- Type de milieu : 5 Double porosité : karstique et de fissures
- Origine de la construction : 3 Complétude partielle

Est incluse dans l'Entité Hydrogéologique 681AP  
Calcaires métamorphisés du synclinal de Boucheville

Evolution entre la BDLISA V0 et la V1 :

Type de modification : Mise(s) à jour mineure(s) des informations attributaires de l'entité



Est incluse dans l'Entité Hydrogéologique 681  
Intensément plissé de la partie centrale de la région Languedoc Roussillon (à l'ouest d'une ligne Perpignan-Béziers-Montpellier) (dénomination provisoire)

