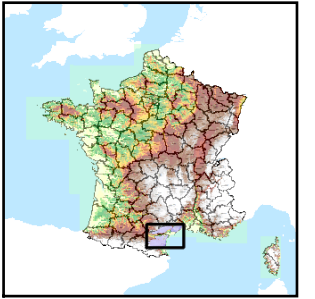


Code de l'Entité Hydrogéologique régionale 681AO



Nom de l'Entité Hydrogéologique Calcaires, grès et marnes jurassico-crétacés de l'extrémité orientale des Corbières (nappe charriée du Pied-du-Poul)



Caractéristiques de l'entité

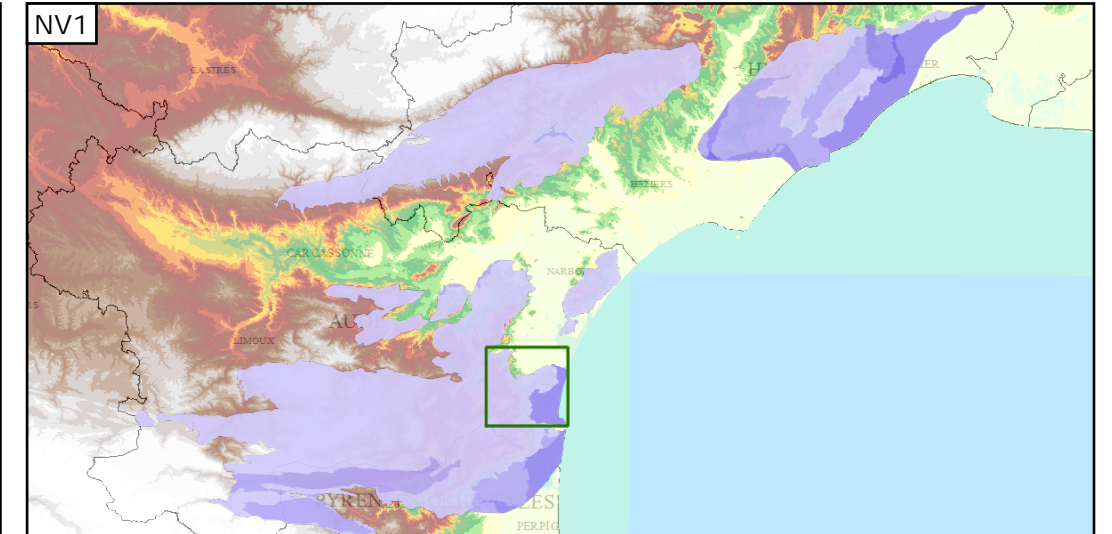
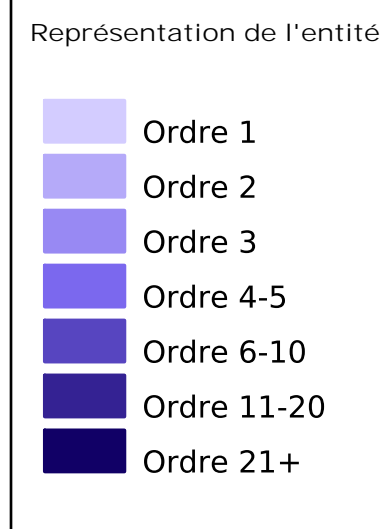
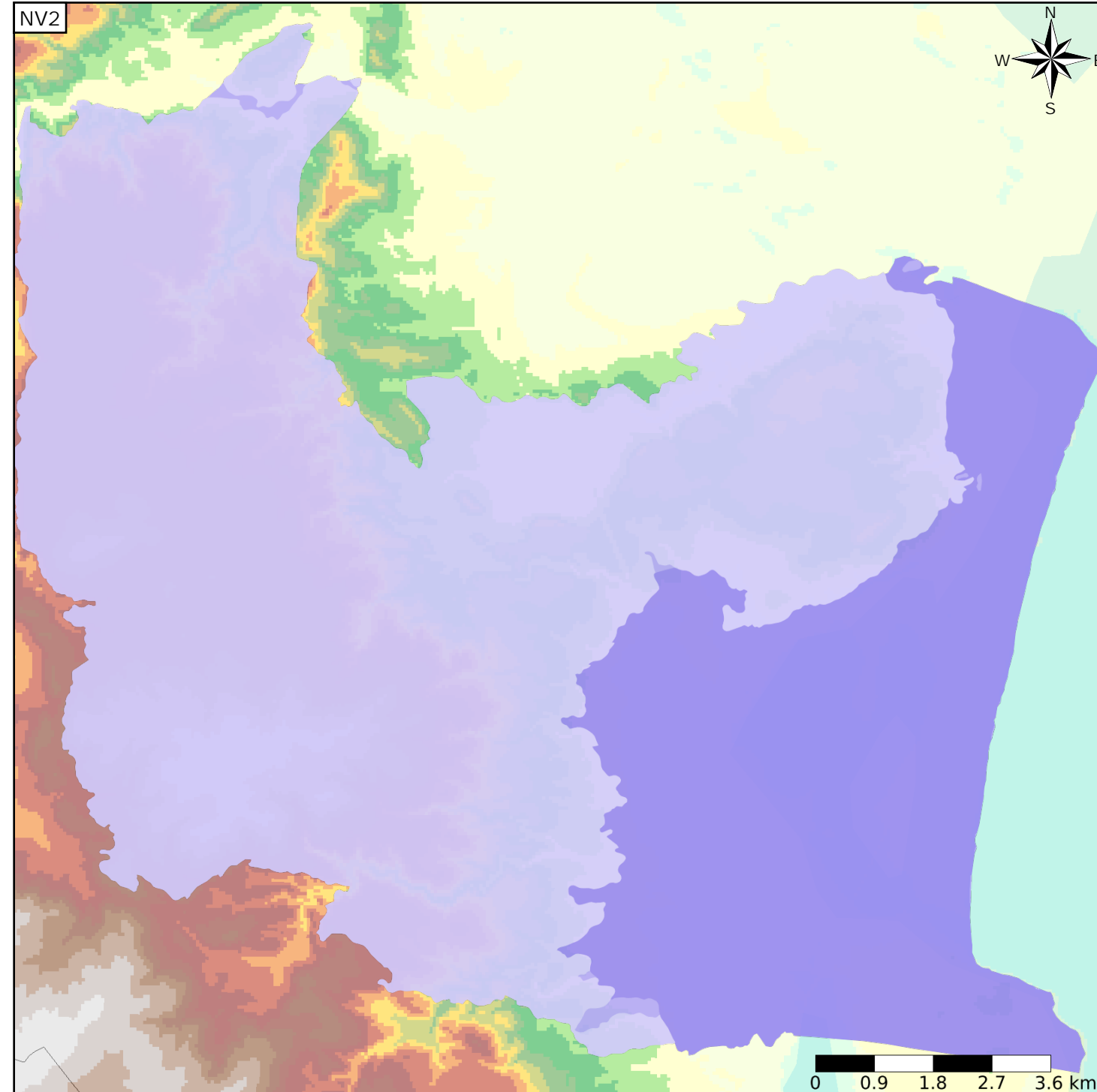
- Nature : 3 Système aquifère
- Etat : 2 Entité hydrogéologique à nappe libre
- Thème : 4 Intensément plissés de montagne
- Type de milieu : 3 Milieu karstique
- Origine de la construction : 1 Carte géologique ou hydrogéologique

Est incluse dans l'Entité Hydrogéologique 681

Intensément plissé de la partie centrale de la région Languedoc Roussillon (à l'ouest d'une ligne Perpignan-Béziers-Montpellier) (dénomination provisoire)

Evolution entre la BDLISA V0 et la V1 :

Type de modification : Aucune modification



Les entités locales suivantes sont rattachées à cette entité régionale

681A00	NV3 absent, nom de l'entité NV2 : Calcaires, grès et marnes jurassico-crétacés de l'extrémité orientale des Corbières (nappe charriée du Pied-du-Poul)
0	