

Code de l'Entité Hydrogéologique locale 681AN00



Nom de l'Entité Hydrogéologique Complément de l'entité NV2 : Calcaires et Dolomies jurassico-crétacés de la Zone Nord Pyrénéenne entre l'Aude et le Verdoube



Caractéristiques de l'entité

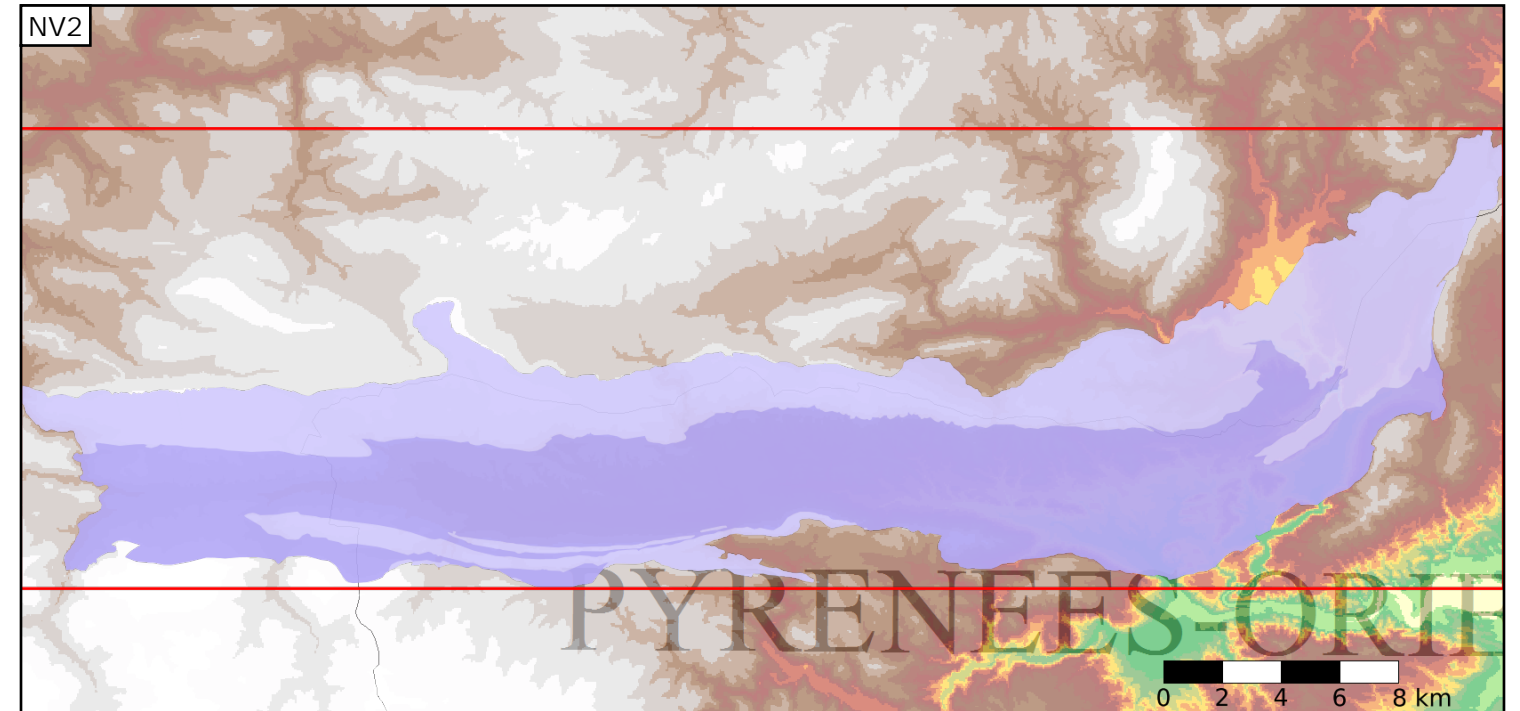
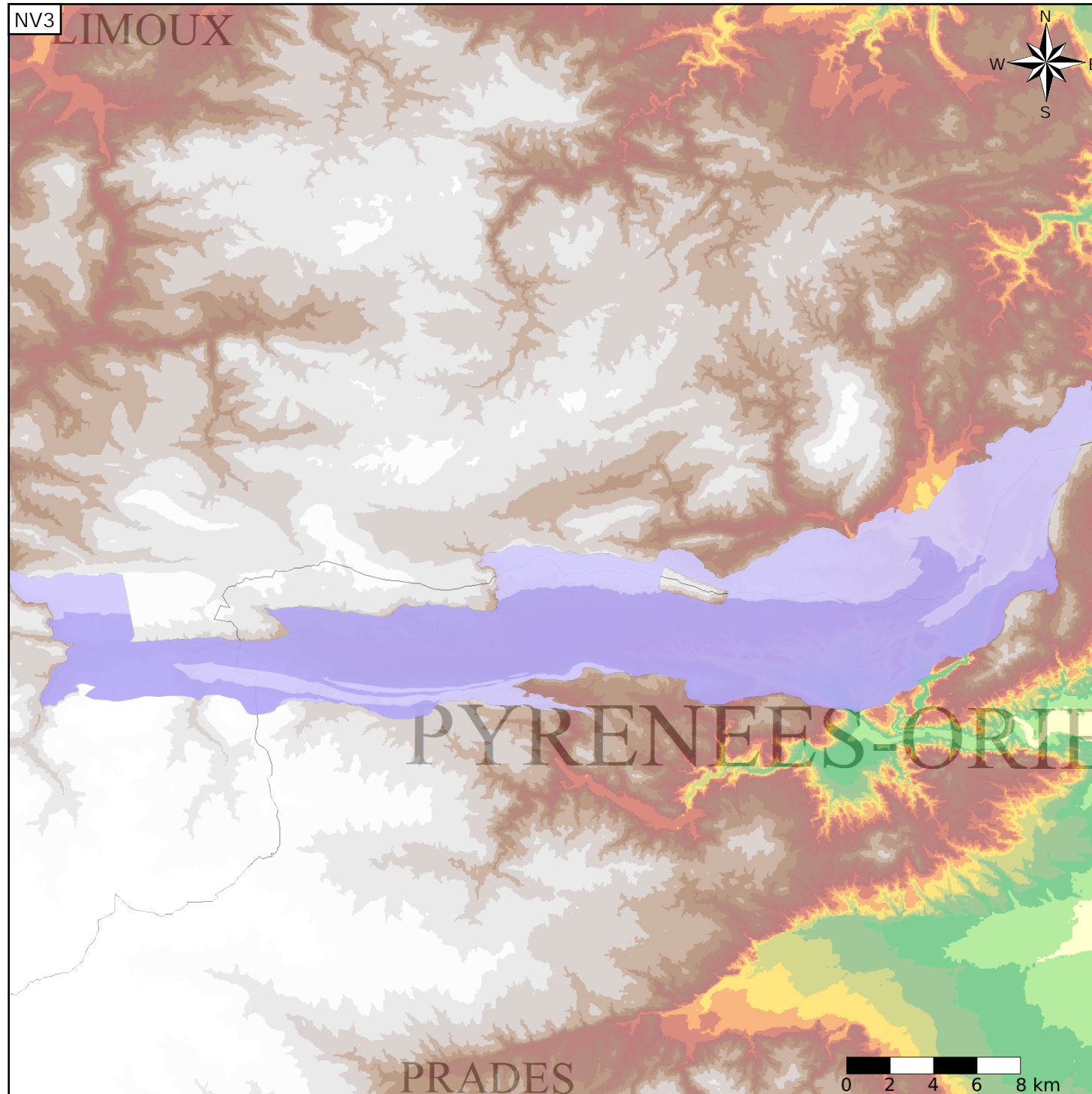
- Nature : 5 Unité aquifère
- Etat : 3 Entité hydrogéologique à parties libres et captives
- Thème : 2 Sédimentaire
- Type de milieu : 5 Double porosité : karstique et de fissures
- Origine de la construction : 3 Complétude partielle

Evolution entre la BDLISA V0 et la V1 :

Type de modification : Mises à jour mineures de la géométrie et des informations attributaires de l'entité

Est incluse dans l'Entité Hydrogéologique 681AN

Calcaires et Dolomies jurassico-crétacés de la Zone Nord Pyrénéenne entre l'Aude et le Verdoube



Est incluse dans l'Entité Hydrogéologique 681

Intensément plissé de la partie centrale de la région Languedoc Roussillon (à l'ouest d'une ligne Perpignan-Béziers-Montpellier) (dénomination provisoire)

Représentation de l'entité

- Ordre 1
- Ordre 2
- Ordre 3
- Ordre 4-5
- Ordre 6-10
- Ordre 11-20
- Ordre 21+

