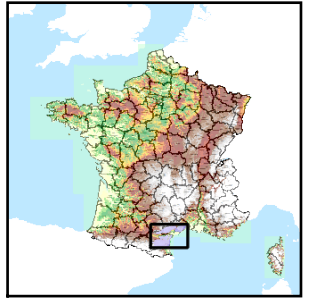


Code de l'Entité Hydrogéologique locale 681AL00



Nom de l'Entité Hydrogéologique Complément de l'entité NV2 : Calcaires liasiques des collines de Boutenac et calcaires et grès du Crétacé supérieur du bassin de Saint André de Roquelongue



Caractéristiques de l'entité

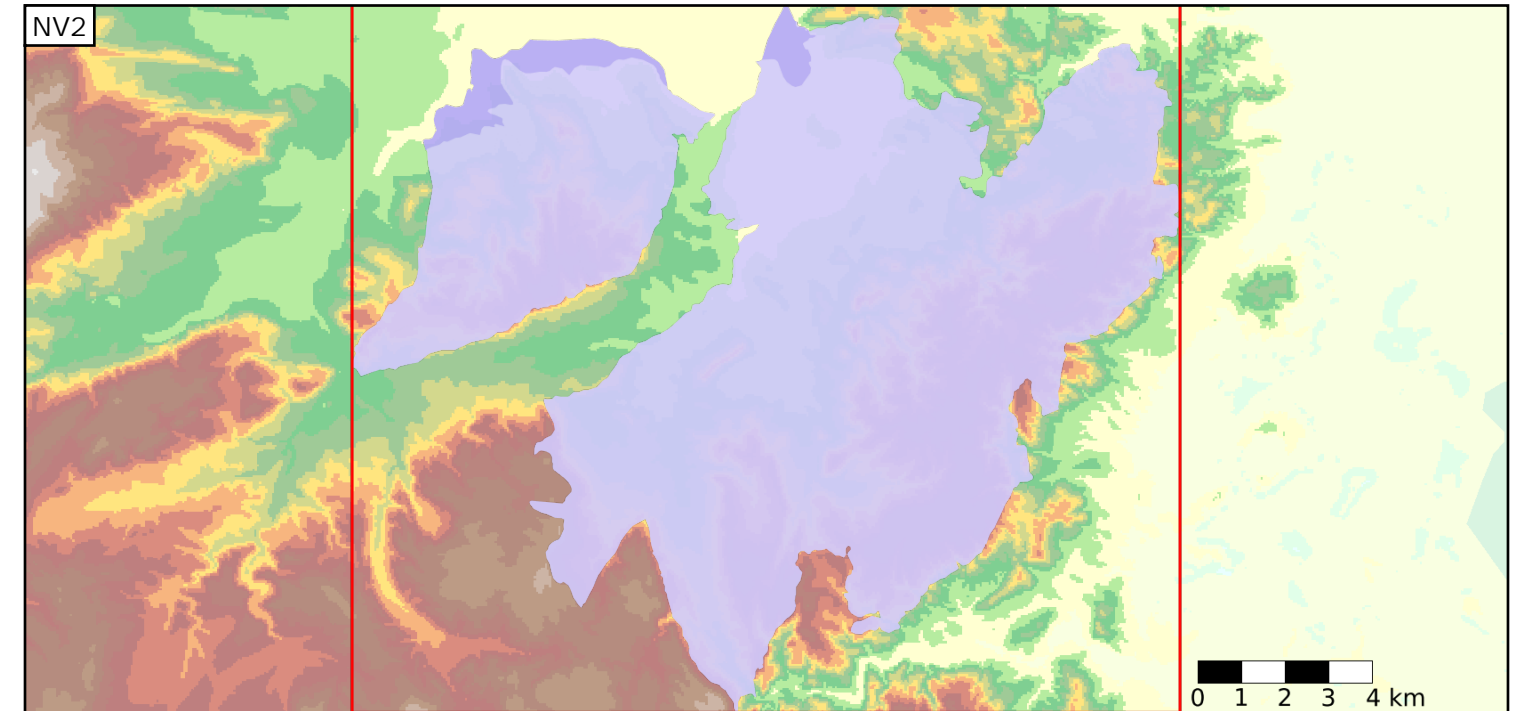
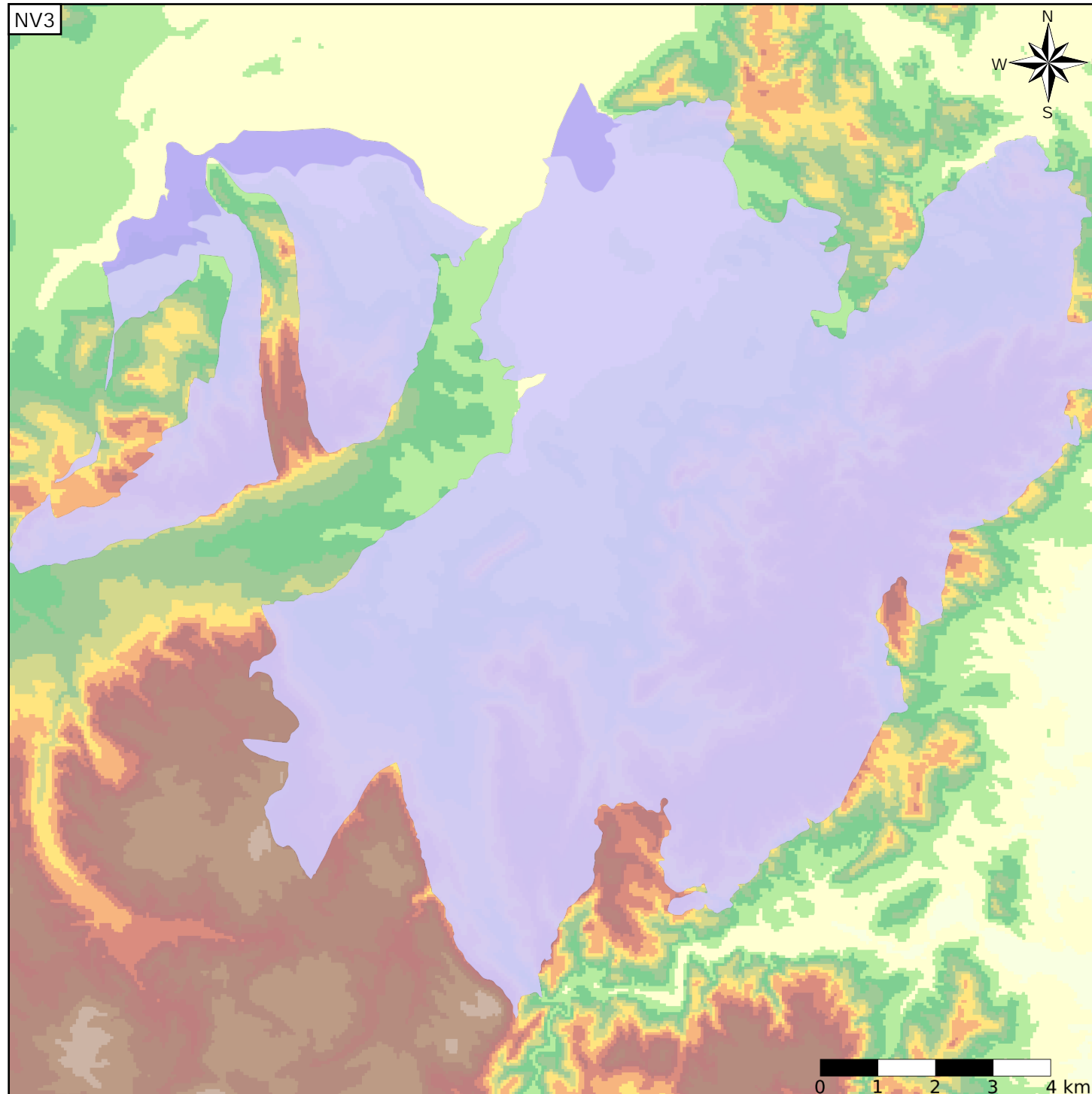
- Nature : 7 Unité imperméable
- Etat : 3 Entité hydrogéologique à parties libres et captives
- Thème : 4 Intensément plissés de montagne
- Type de milieu : 4 Double porosité : matricielle et de fissures
- Origine de la construction : 3 Complétude partielle

Evolution entre la BDLISA V0 et la V1 :

Type de modification : Mise(s) à jour mineure(s) des informations attributaires de l'entité

Est incluse dans l'Entité Hydrogéologique 681AL

Calcaires liasiques des collines de Boutenac et calcaires et grès du Crétacé supérieur du bassin de Saint André de Roquelongue



Est incluse dans l'Entité Hydrogéologique 681

Intensément plissé de la partie centrale de la région Languedoc Roussillon (à l'ouest d'une ligne Perpignan-Béziers-Montpellier) (dénomination provisoire)

Représentation de l'entité

- Ordre 1
- Ordre 2
- Ordre 3
- Ordre 4-5
- Ordre 6-10
- Ordre 11-20
- Ordre 21+

