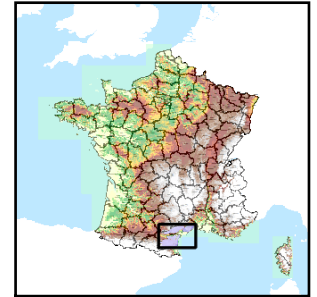


Code de l'Entité Hydrogéologique locale 681AK01



Nom de l'Entité Hydrogéologique Calcaires et grès du Crétacé supérieur et du Paléocène du synclinal de Rennes les Bains



Caractéristiques de l'entité

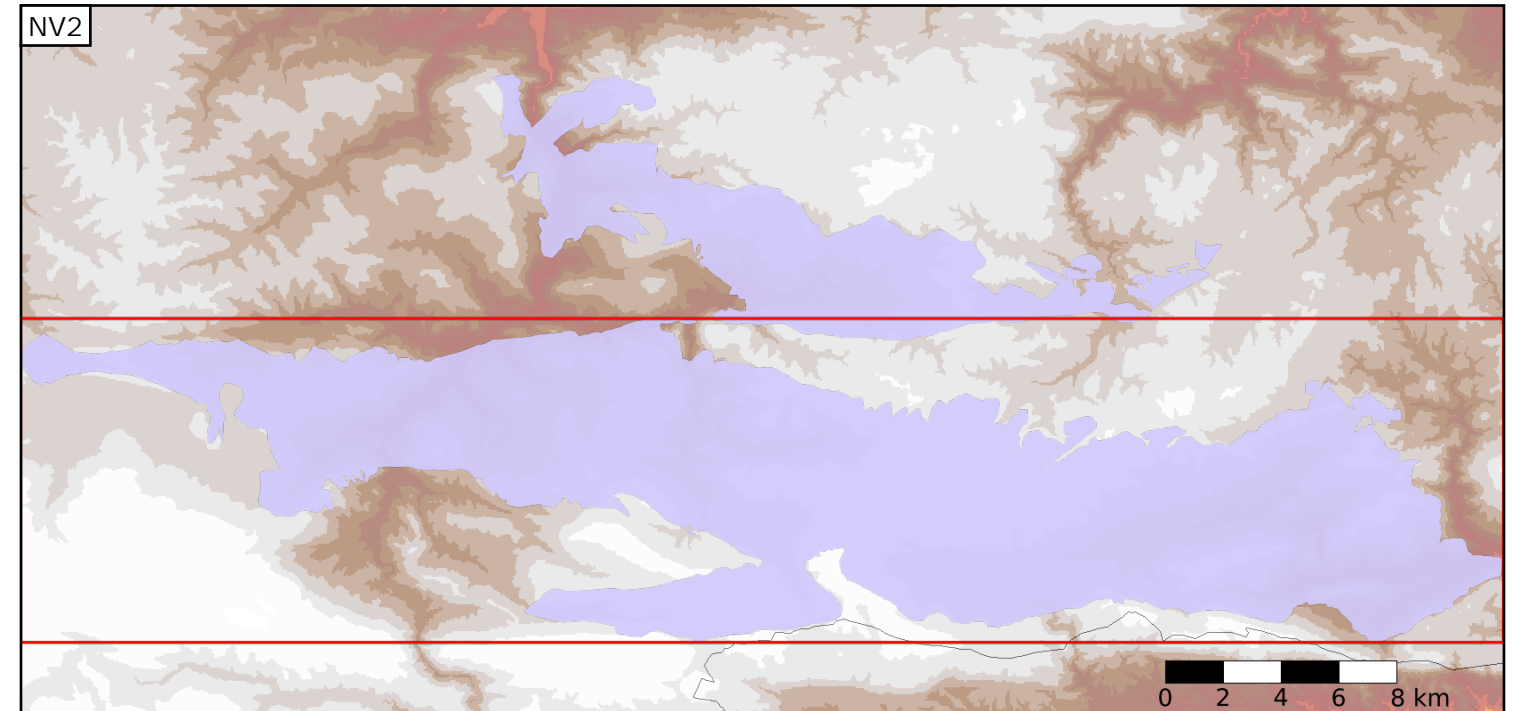
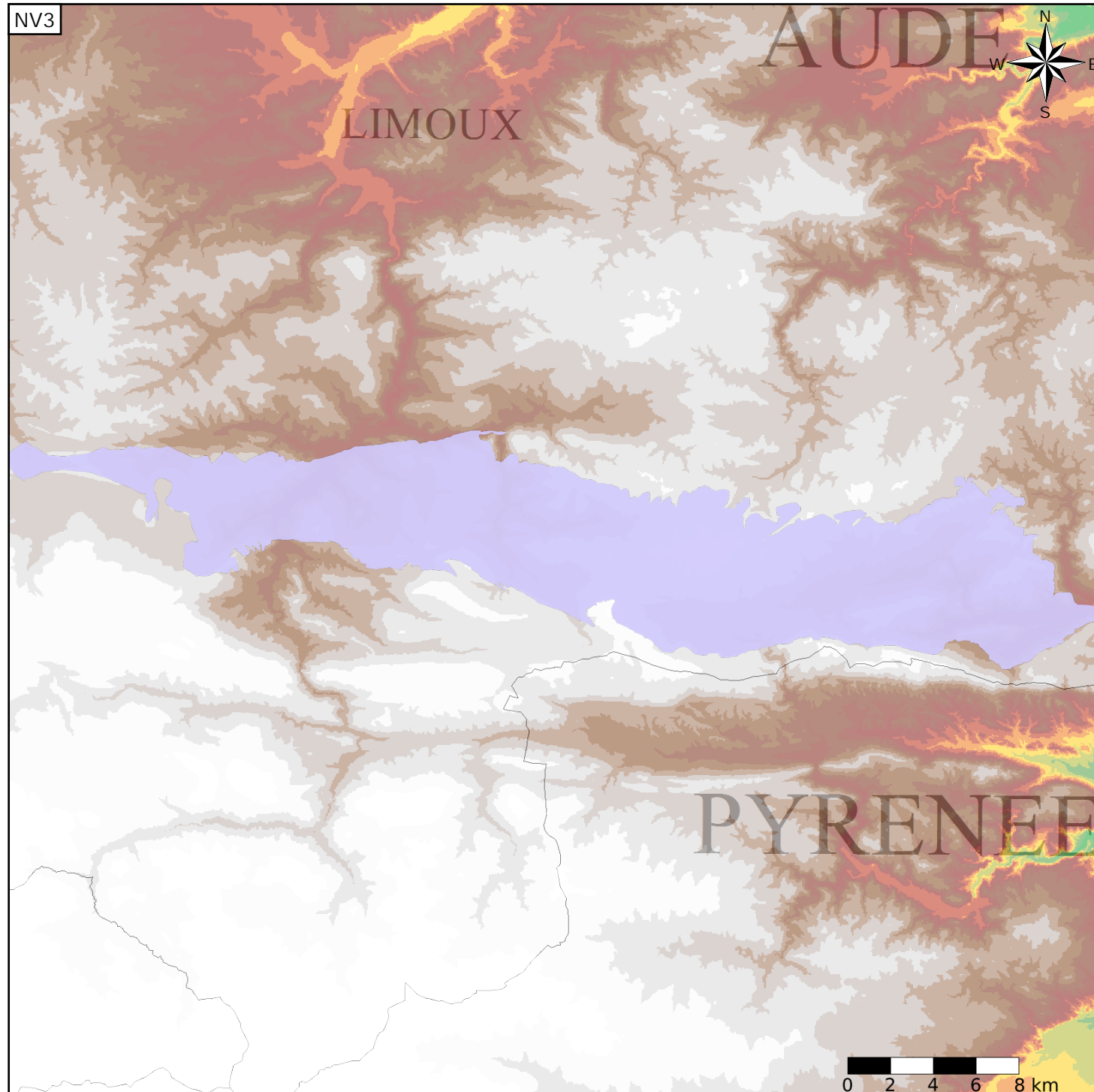
- Nature : 6 Unité semi-perméable
- Etat : 3 Entité hydrogéologique à parties libres et captives
- Thème : 4 Intensément plissés de montagne
- Type de milieu : 5 Double porosité : karstique et de fissures
- Origine de la construction : 1 Carte géologique ou hydrogéologique

Evolution entre la BDLISA V0 et la V1 :

Type de modification : Mise(s) à jour mineure(s) des informations attributaires de l'entité

Est incluse dans l'Entité Hydrogéologique 681AK

Calcaires, grès et marnes crétacés et paléocènes du synclinal de Couiza et des synclinaux de Rennes les Bains, Sougraigne, Fourtou Soulatgé et des anticlinaux de Puivert – Cardou et de Fontaine Salée



Est incluse dans l'Entité Hydrogéologique 681

Intensément plissé de la partie centrale de la région Languedoc Roussillon (à l'ouest d'une ligne Perpignan-Béziers-Montpellier) (dénomination provisoire)

