

Code de l'Entité Hydrogéologique locale 681AJ00



Nom de l'Entité Hydrogéologique NV3 absent, nom de l'entité NV2 : Calcaires et marnes jurassiques et triasiques de la nappe charriée des Corbières à l'ouest de Narbonne



Caractéristiques de l'entité

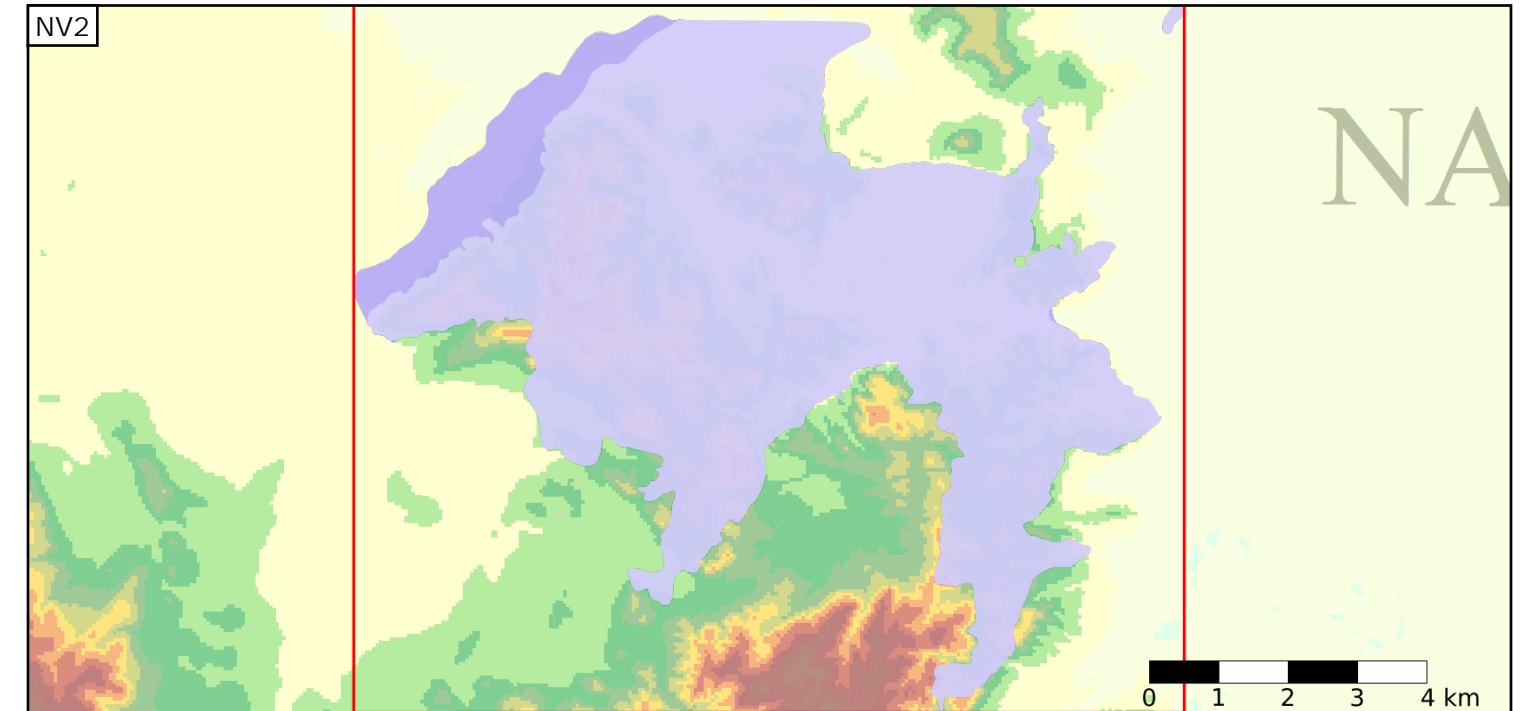
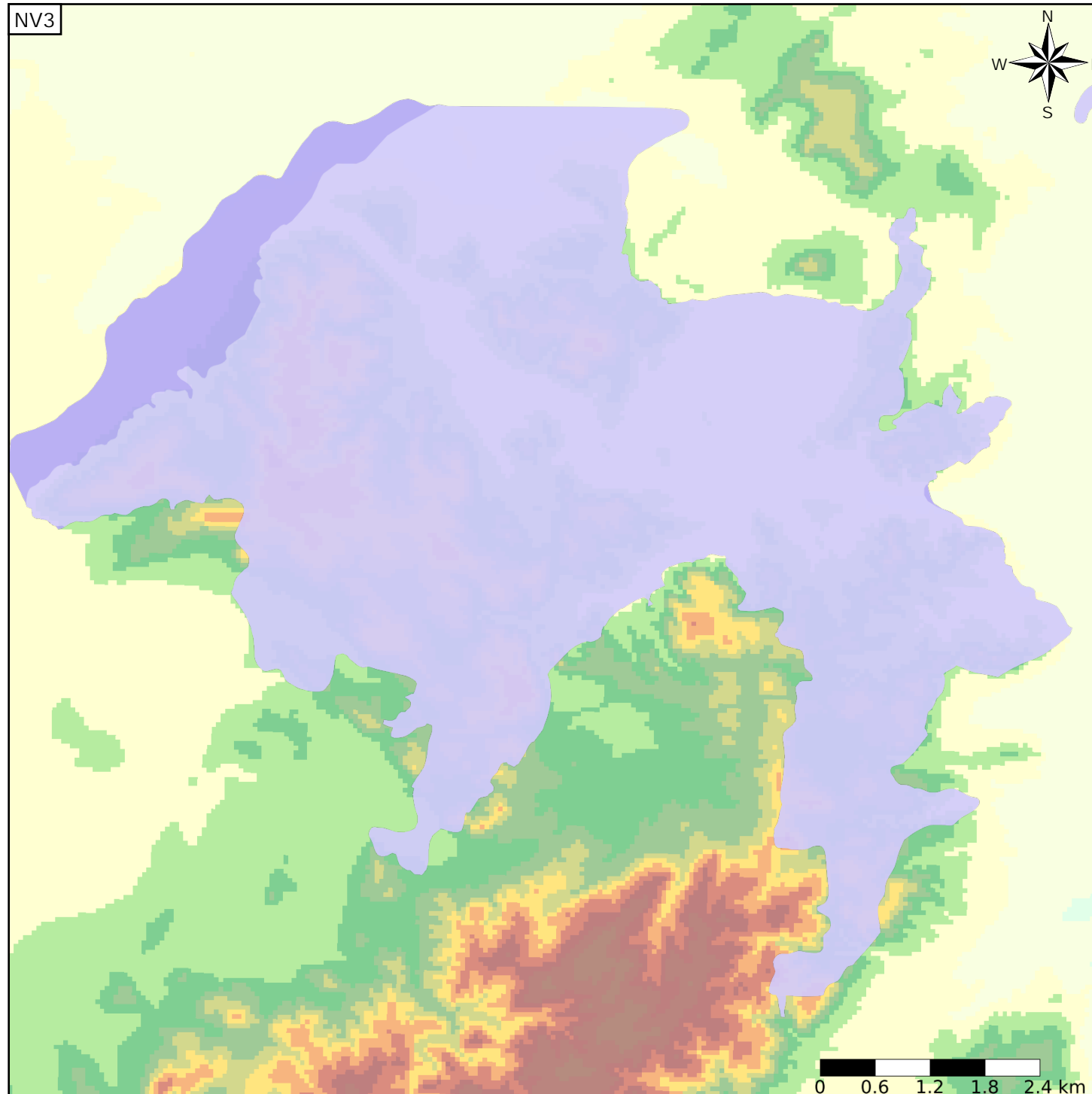
- Nature : 4 Domaine hydrogéologique
- Etat : 3 Entité hydrogéologique à parties libres et captives
- Thème : 4 Intensément plissés de montagne
- Type de milieu : 4 Double porosité : matricielle et de fissures
- Origine de la construction : 2 Complétude totale

Est incluse dans l'Entité Hydrogéologique 681AJ

Calcaires et marnes jurassiques et triasiques de la nappe charriée des Corbières à l'ouest de Narbonne

Evolution entre la BDLISA V0 et la V1 :

Type de modification : Mise(s) à jour mineure(s) de la géométrie de l'entité



Est incluse dans l'Entité Hydrogéologique 681

Intensément plissé de la partie centrale de la région Languedoc Roussillon (à l'ouest d'une ligne Perpignan-Béziers-Montpellier) (dénomination provisoire)

