

Code de l'Entité Hydrogéologique locale 681AH00



Nom de l'Entité Hydrogéologique NV3 absent, nom de l'entité NV2 : Calcaires, marnes et grès du Crétacé inférieur de la Clape



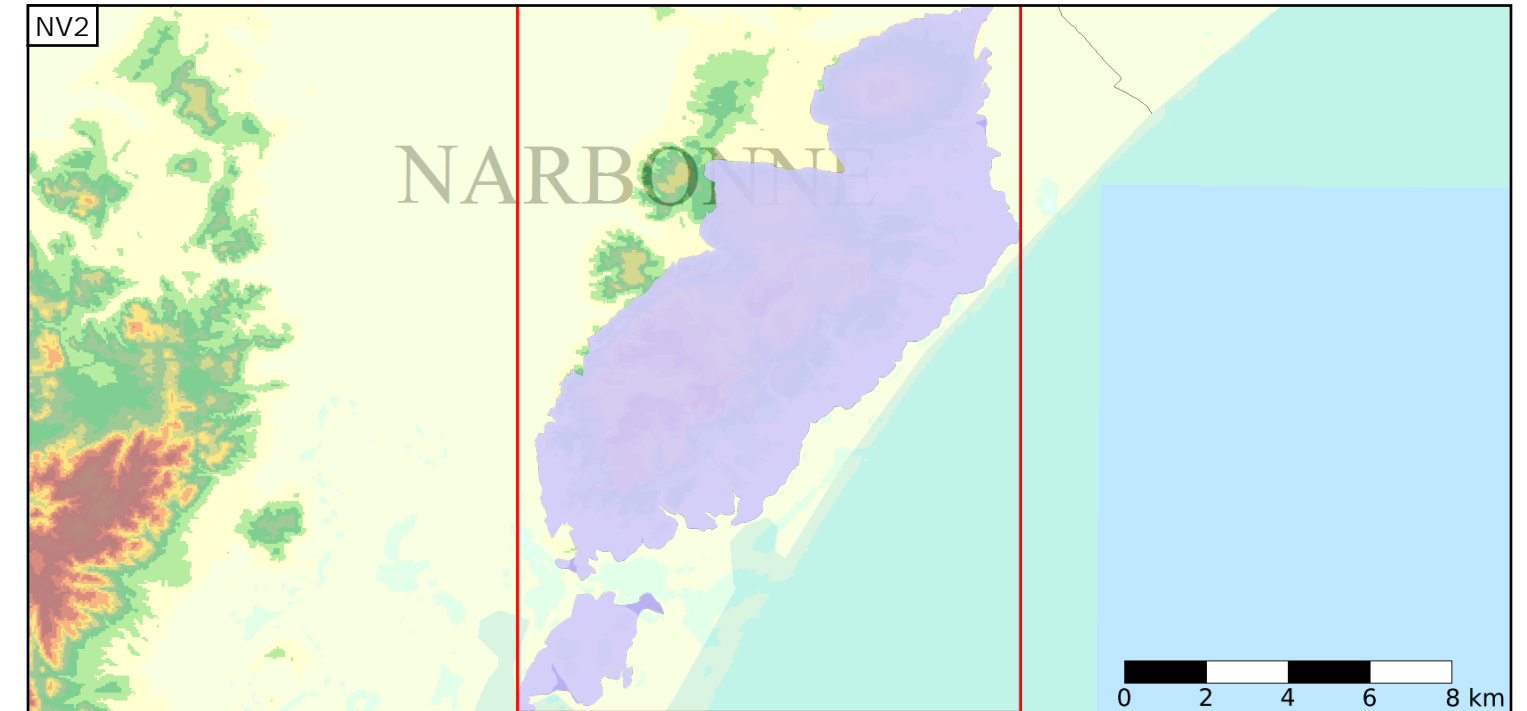
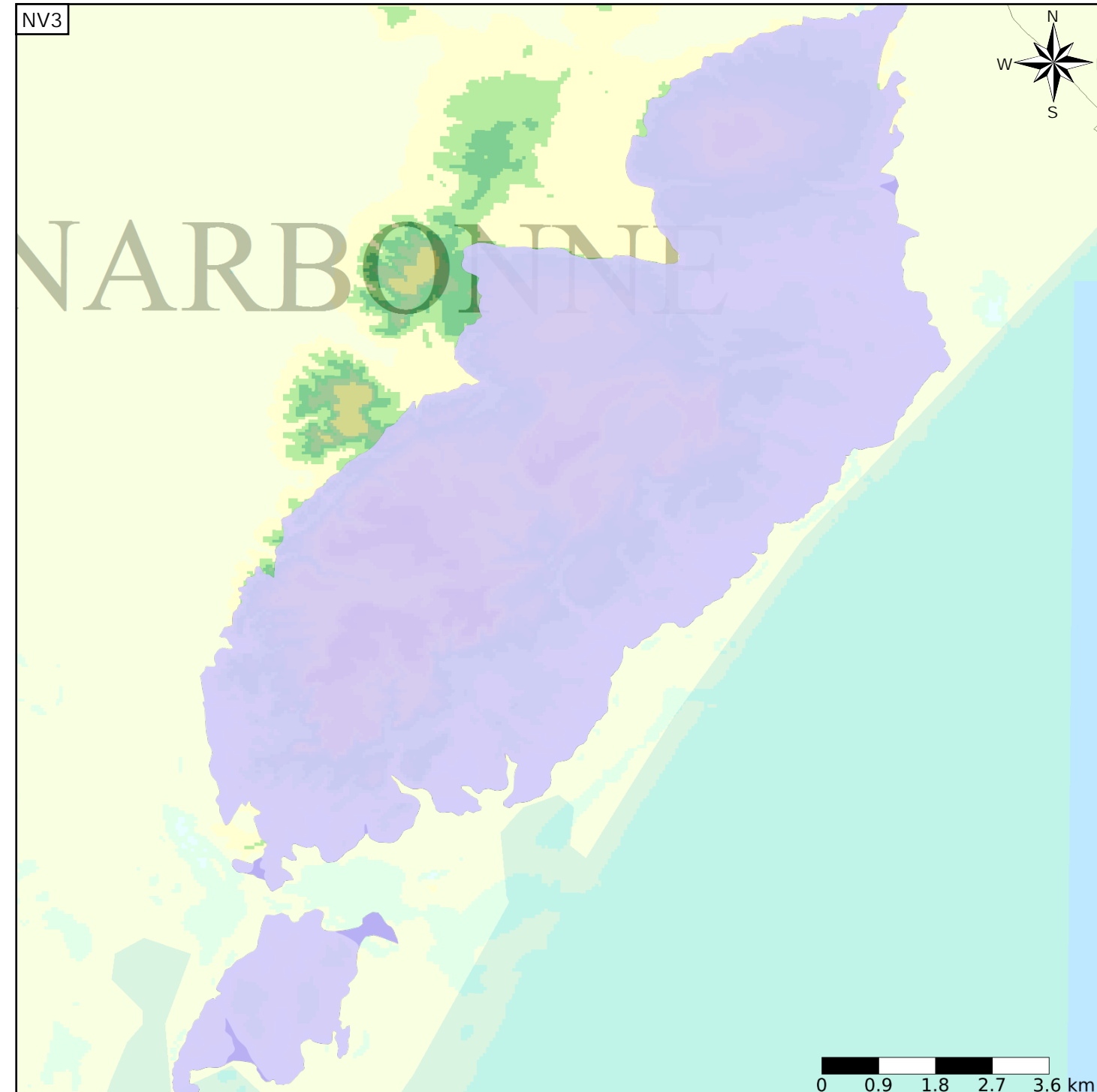
Caractéristiques de l'entité

Nature : 4 Domaine hydrogéologique
 Etat : 2 Entité hydrogéologique à nappe libre
 Thème : 4 Intensément plissés de montagne
 Type de milieu : 3 Milieu karstique
 Origine de la construction : 2 Complétude totale

Est incluse dans l'Entité Hydrogéologique 681AH
 Calcaires, marnes et grès du Crétacé inférieur de la Clape

Evolution entre la BDLISA V0 et la V1 :

Type de modification : Aucune modification



Est incluse dans l'Entité Hydrogéologique 681
 Intensément plissé de la partie centrale de la région Languedoc Roussillon (à l'ouest d'une ligne Perpignan-Béziers-Montpellier) (dénomination provisoire)

