

Code de l'Entité Hydrogéologique locale 681AF01



Nom de l'Entité Hydrogéologique Calcaires et marnes aptiens du Tauch



Caractéristiques de l'entité

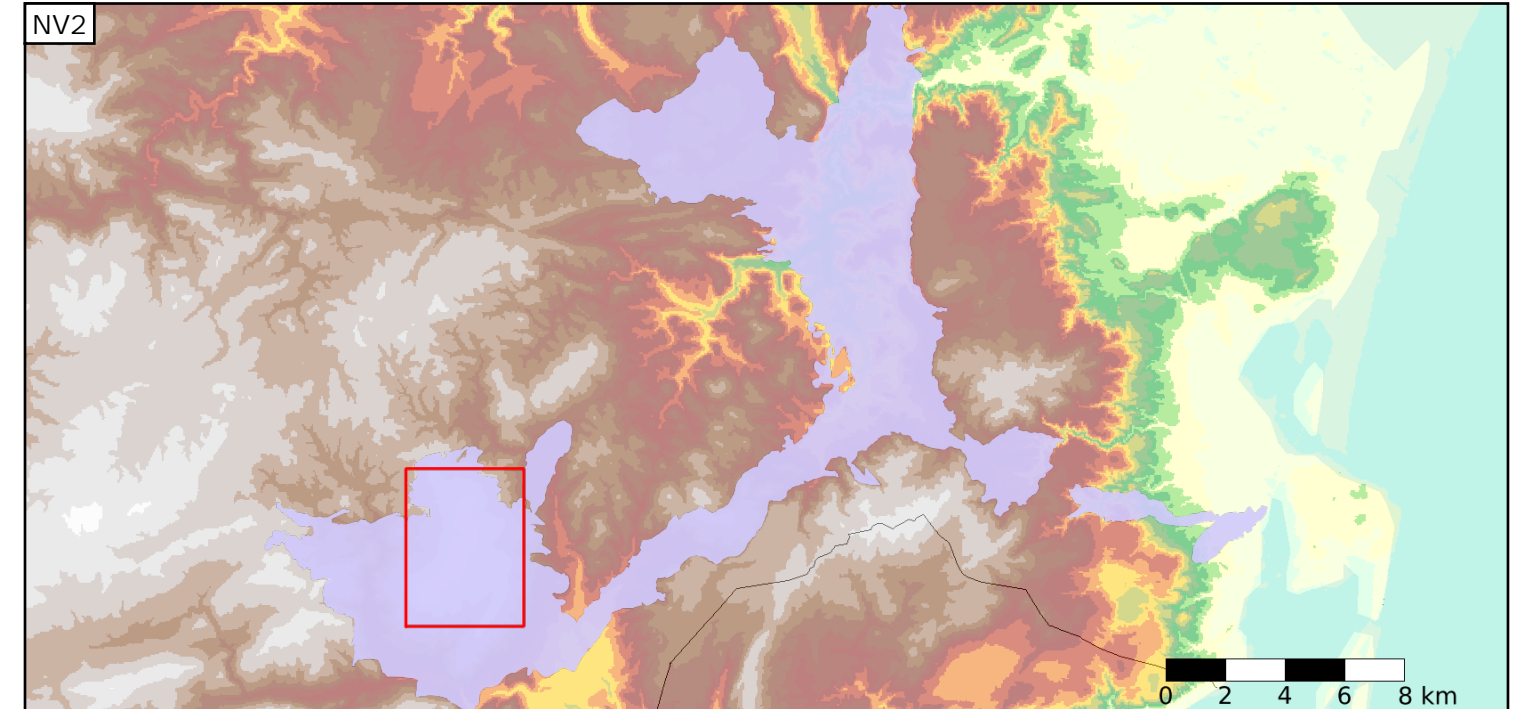
- Nature : 5 Unité aquifère
- Etat : 2 Entité hydrogéologique à nappe libre
- Thème : 4 Intensément plissés de montagne
- Type de milieu : 4 Double porosité : matricielle et de fissures
- Origine de la construction : 1 Carte géologique ou hydrogéologique

Evolution entre la BDLISA V0 et la V1 :

Type de modification : Aucune modification

Est incluse dans l'Entité Hydrogéologique 681AF

Calcaires et marnes jurassiques et triasiques de la nappe charriée des Corbières (lobe de Fontjoncouse-Ripaud et semelle triasique de Durban)



Est incluse dans l'Entité Hydrogéologique 681

Intensément plissé de la partie centrale de la région Languedoc Roussillon (à l'ouest d'une ligne Perpignan-Béziers-Montpellier) (dénomination provisoire)

