

Code de l'Entité Hydrogéologique locale 681AF00



Nom de l'Entité Hydrogéologique Complément de l'entité NV2 : Calcaires et marnes jurassiques et triasiques de la nappe charriée des Corbières (lobe de Fontjoncouse-Ripaud et semelle triasique de Durban)



Caractéristiques de l'entité

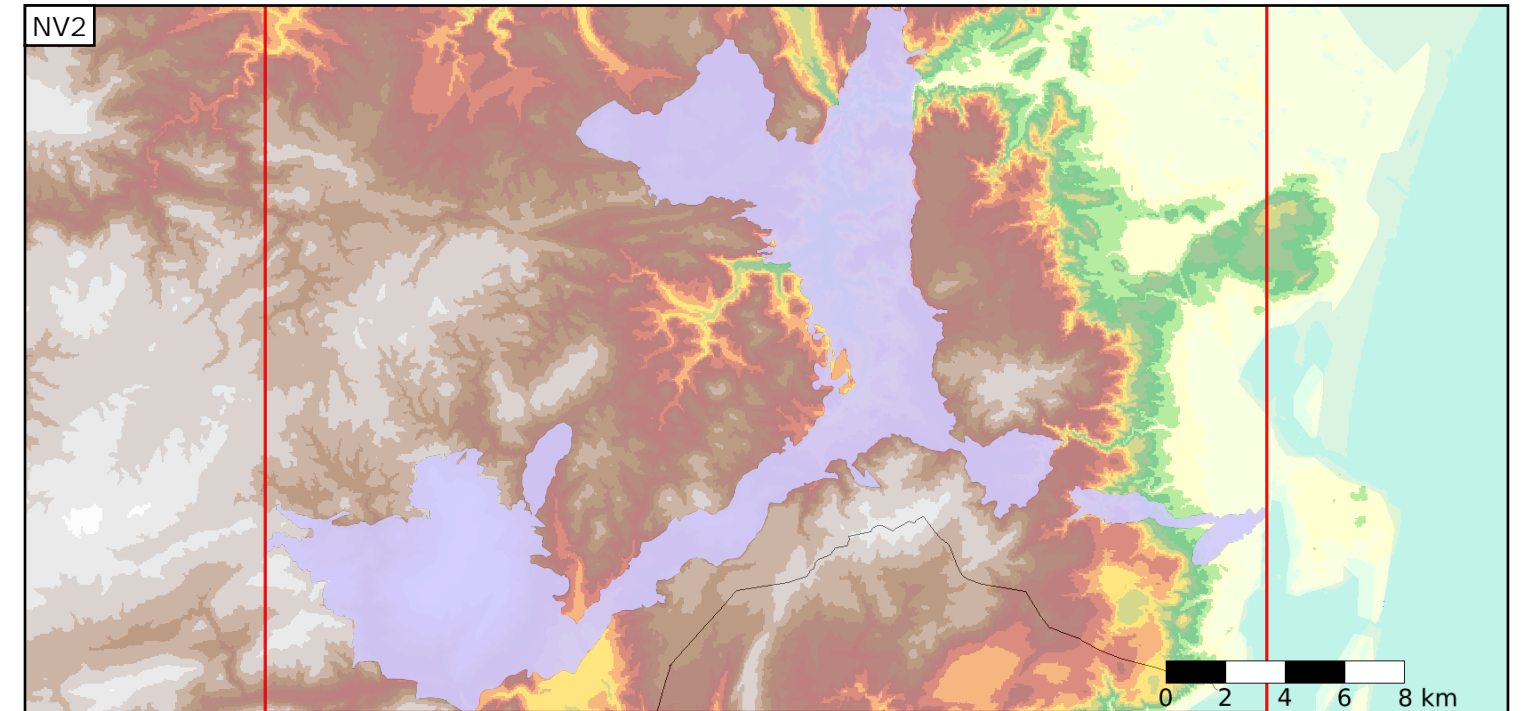
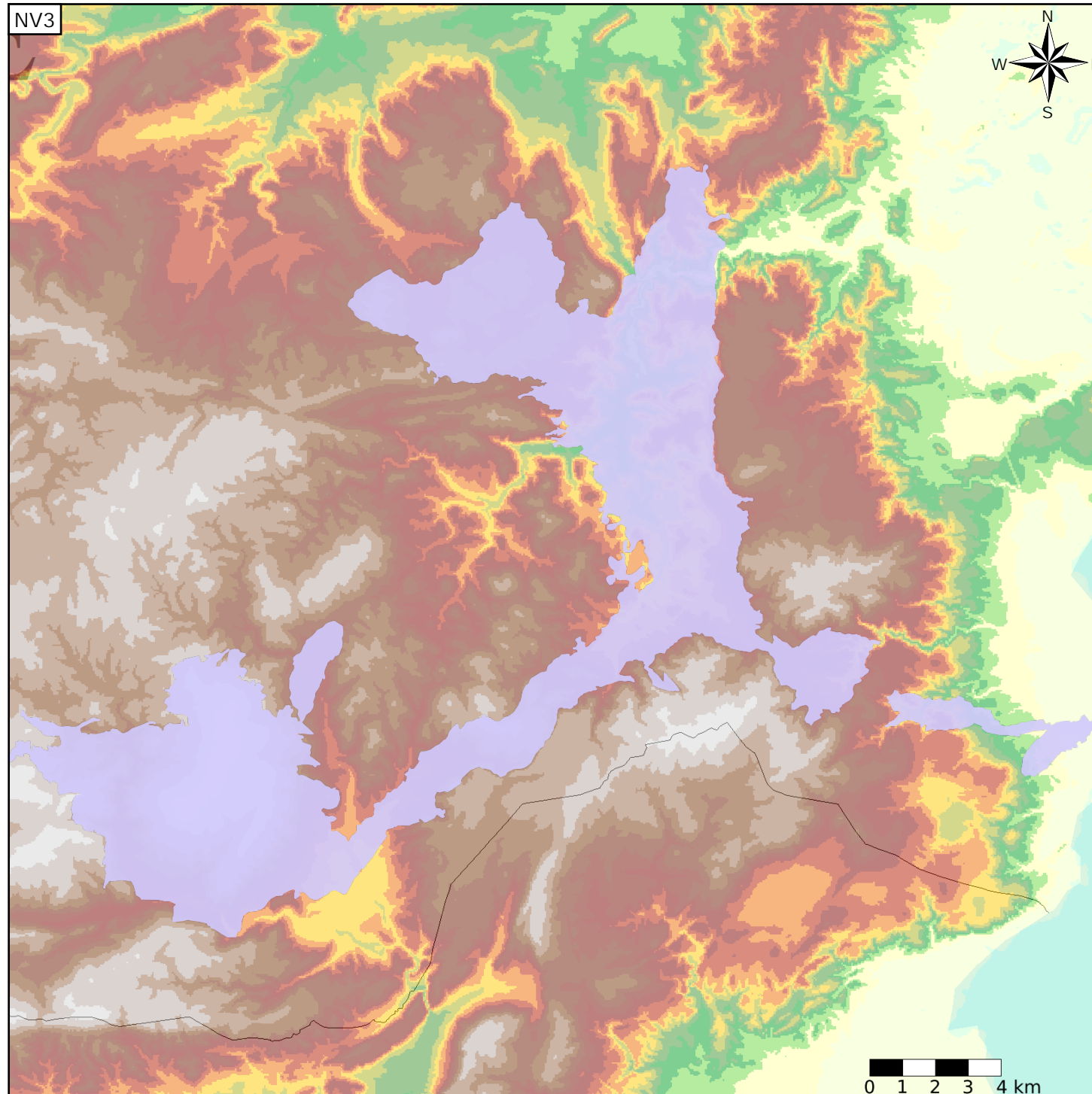
Nature : 6 Unité semi-perméable
 Etat : 3 Entité hydrogéologique à parties libres et captives
 Thème : 4 Intensément plissés de montagne
 Type de milieu : 4 Double porosité : matricielle et de fissures
 Origine de la construction : 3 Complétude partielle

Evolution entre la BDLISA V0 et la V1 :

Type de modification : Mise(s) à jour mineure(s) des informations attributaires de l'entité

Est incluse dans l'Entité Hydrogéologique 681AF

Calcaires et marnes jurassiques et triasiques de la nappe charriée des Corbières (lobe de Fontjoncouse-Ripaud et semelle triasique de Durban)



Est incluse dans l'Entité Hydrogéologique 681

Intensément plissé de la partie centrale de la région Languedoc Roussillon (à l'ouest d'une ligne Perpignan-Béziers-Montpellier) (dénomination provisoire)

Représentation de l'entité

- Ordre 1
- Ordre 2
- Ordre 3
- Ordre 4-5
- Ordre 6-10
- Ordre 11-20
- Ordre 21+

