

Code de l'Entité Hydrogéologique locale 681AE00



Nom de l'Entité Hydrogéologique Complément de l'entité NV2 : Calcaires et marnes du Trias à l'Eocène de l'Arc de St-Chinian



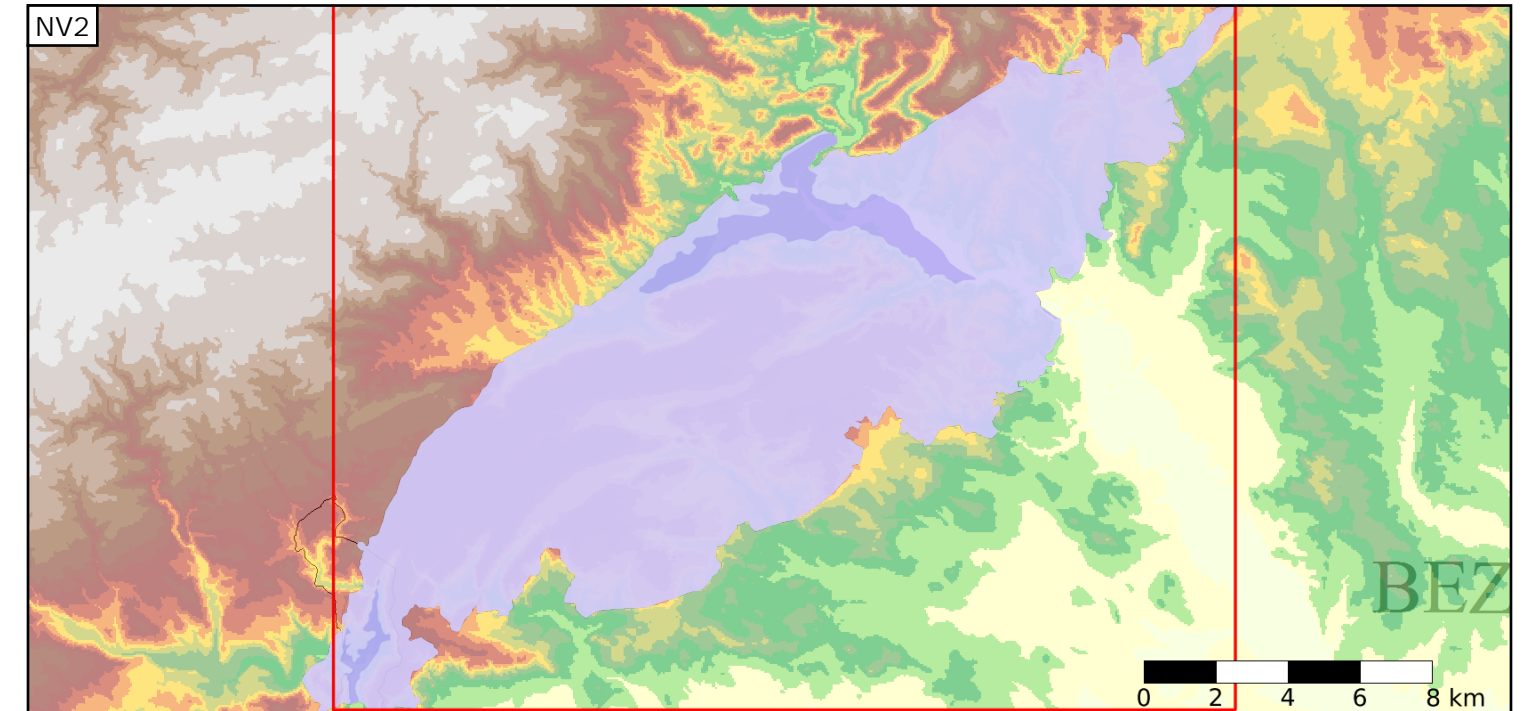
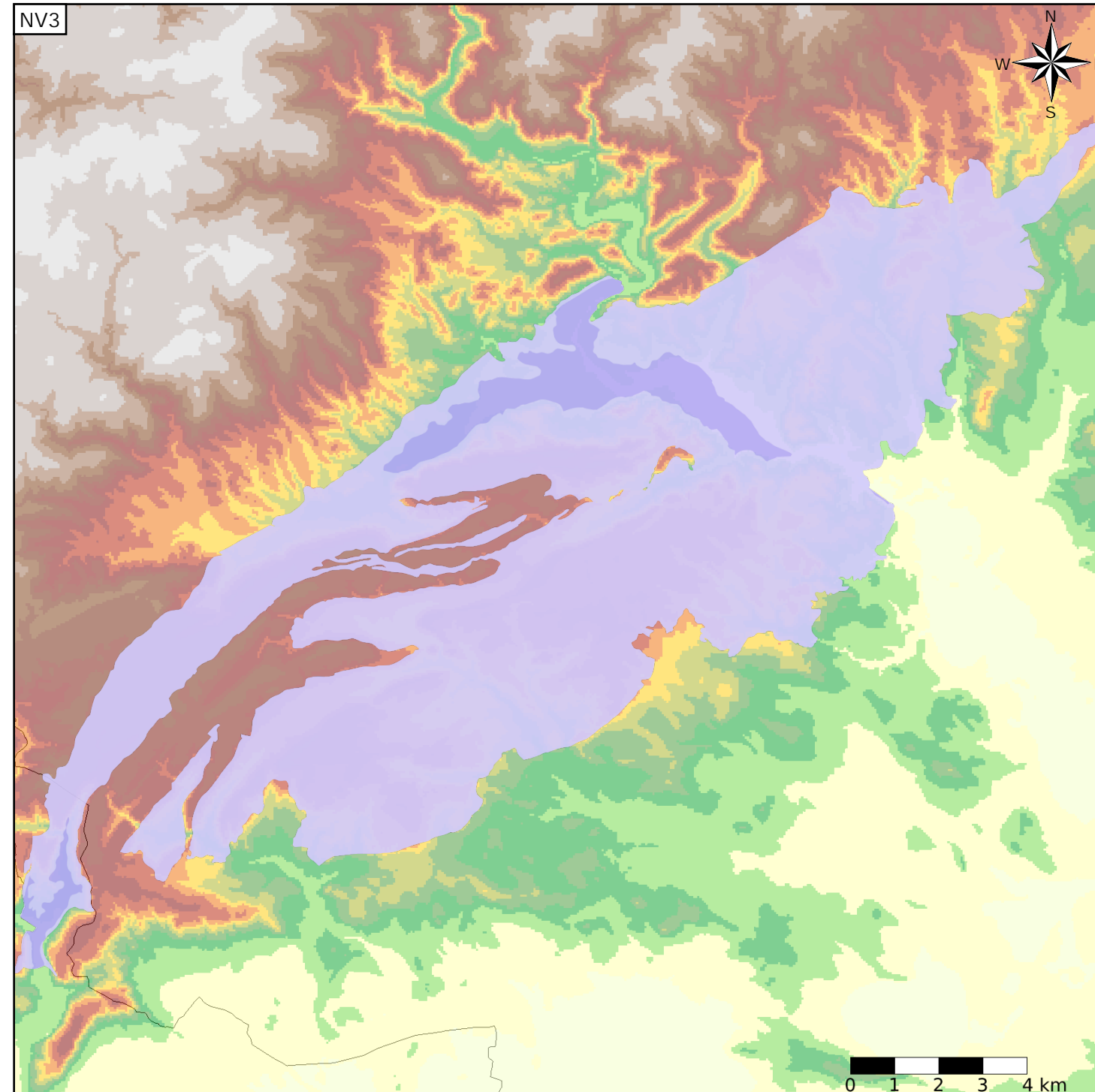
Caractéristiques de l'entité

Nature : 6 Unité semi-perméable
 Etat : 3 Entité hydrogéologique à parties libres et captives
 Thème : 4 Intensément plissés de montagne
 Type de milieu : 9 Triple porosité : matricielle et karstique et de fractures
 Origine de la construction : 3 Complétude partielle

Est incluse dans l'Entité Hydrogéologique 681AE
 Calcaires et marnes du Trias à l'Eocène de l'Arc de St-Chinian

Evolution entre la BDLISA V0 et la V1 :

Type de modification : Mise(s) à jour mineure(s) des informations attributaires de l'entité



Est incluse dans l'Entité Hydrogéologique 681
 Intensément plissé de la partie centrale de la région Languedoc Roussillon (à l'ouest d'une ligne Perpignan-Béziers-Montpellier) (dénomination provisoire)

