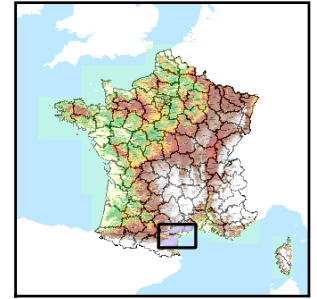


Code de l'Entité Hydrogéologique locale 681AD03
 Nom de l'Entité Hydrogéologique Calcaires cambriens du Minervois



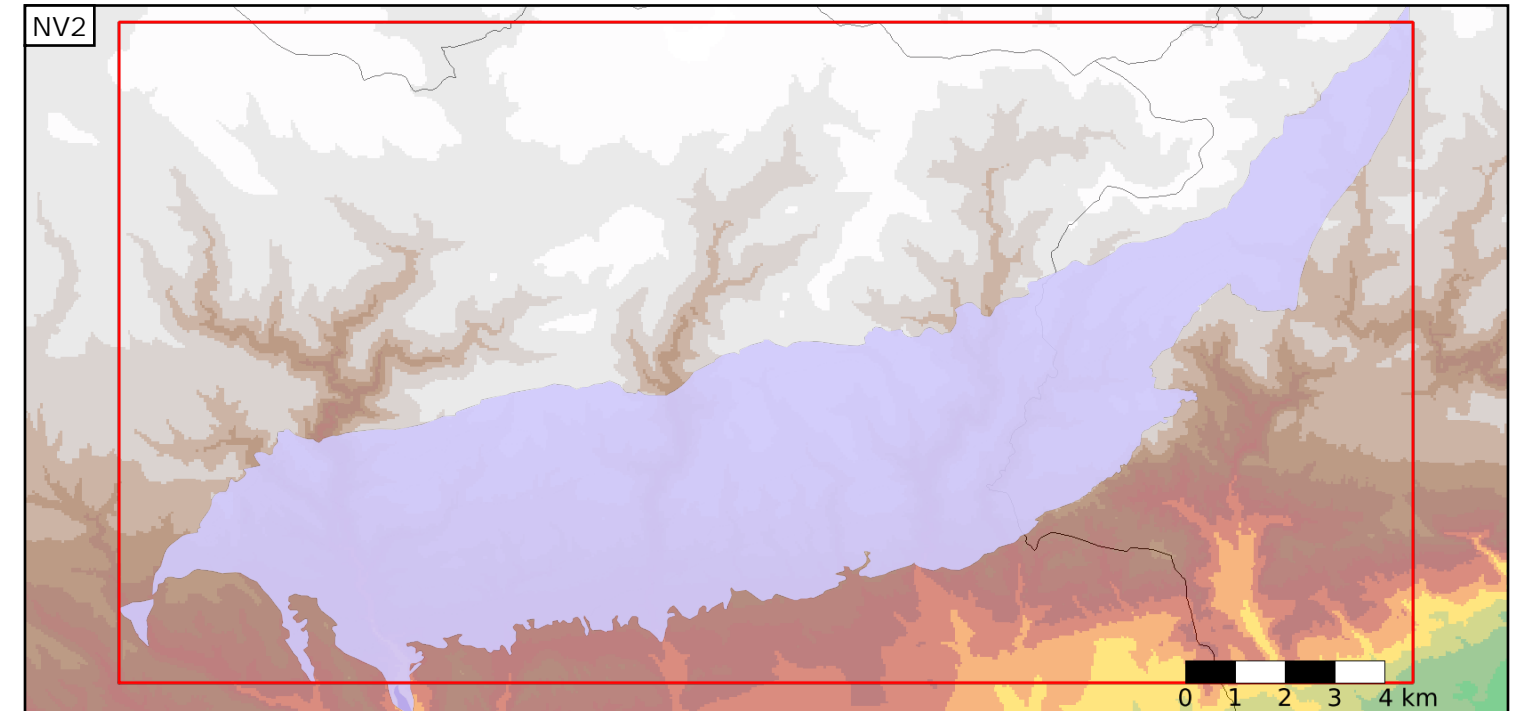
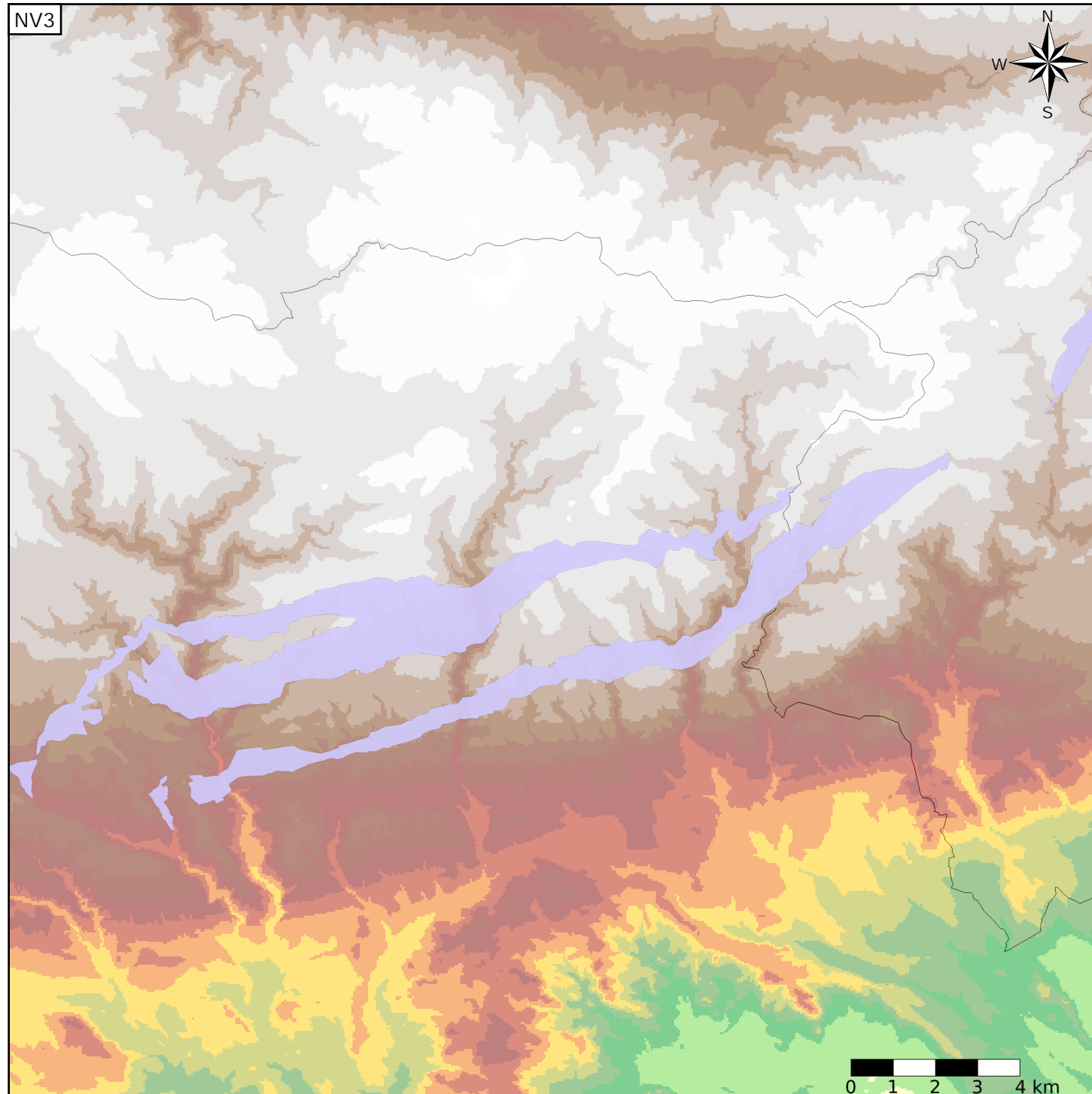
Caractéristiques de l'entité

- Nature : 5 Unité aquifère
- Etat : 2 Entité hydrogéologique à nappe libre
- Thème : 4 Intensément plissés de montagne
- Type de milieu : 3 Milieu karstique
- Origine de la construction : 1 Carte géologique ou hydrogéologique

Evolution entre la BDLISA V0 et la V1 :

Type de modification : Aucune modification

Est incluse dans l'Entité Hydrogéologique 681AD
 Calcaires, marnes et schistes primaires du Minervois



Est incluse dans l'Entité Hydrogéologique 681
 Intensément plissé de la partie centrale de la région Languedoc Roussillon (à l'ouest d'une ligne Perpignan-Béziers-Montpellier) (dénomination provisoire)

