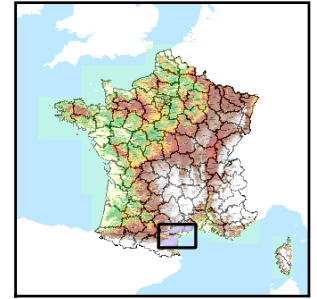


Code de l'Entité Hydrogéologique locale 681AD01  
 Nom de l'Entité Hydrogéologique Schistes du Minervois



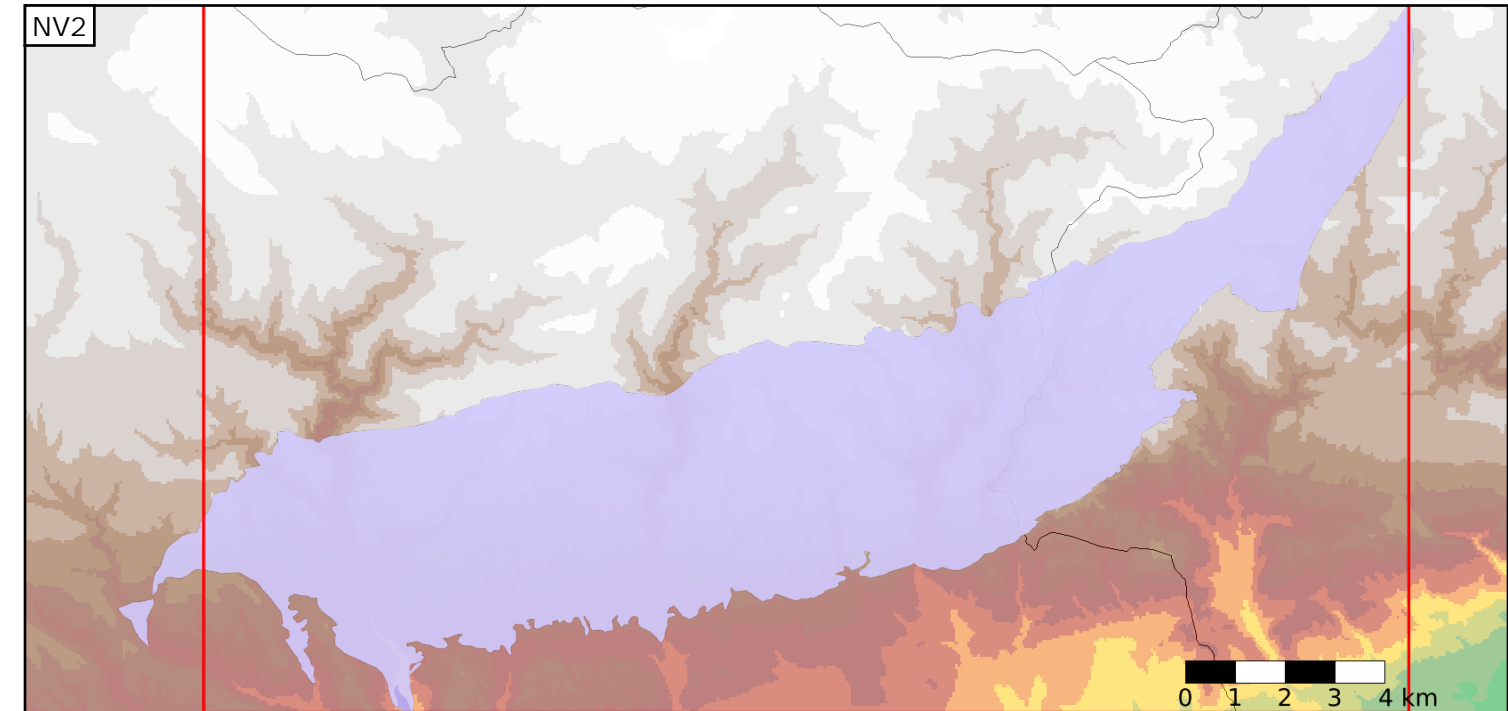
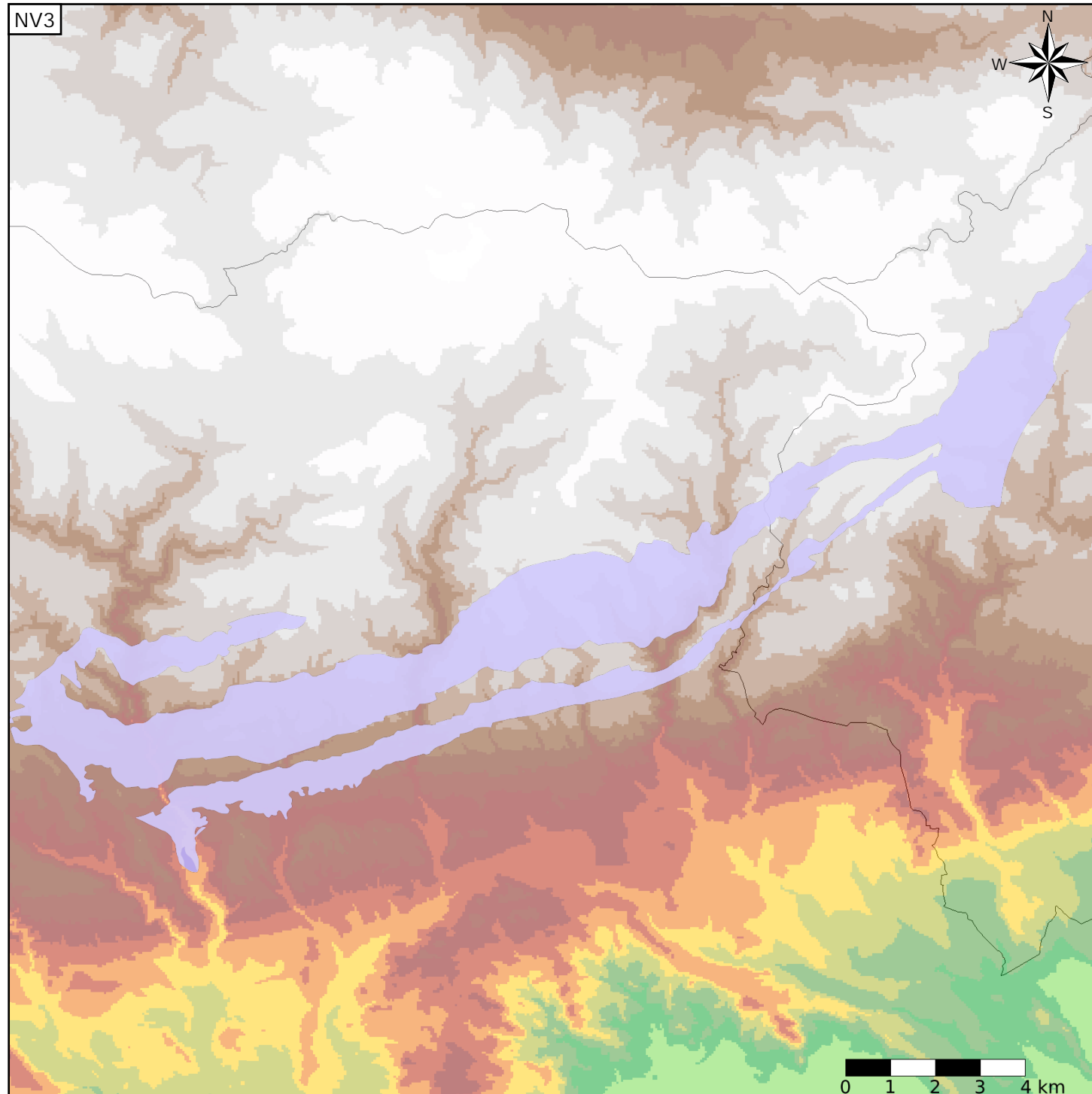
Caractéristiques de l'entité

Nature : 7 Unité imperméable  
 Etat : 2 Entité hydrogéologique à nappe libre  
 Thème : 4 Intensément plissés de montagne  
 Type de milieu : 1 Milieu poreux  
 Origine de la construction : 1 Carte géologique ou hydrogéologique

Evolution entre la BDLISA V0 et la V1 :

Type de modification : Mise(s) à jour mineure(s) de la géométrie de l'entité

Est incluse dans l'Entité Hydrogéologique 681AD  
 Calcaires, marnes et schistes primaires du Minervois



Est incluse dans l'Entité Hydrogéologique 681  
 Intensément plissé de la partie centrale de la région Languedoc Roussillon (à l'ouest d'une ligne Perpignan-Béziers-Montpellier) (dénomination provisoire)

