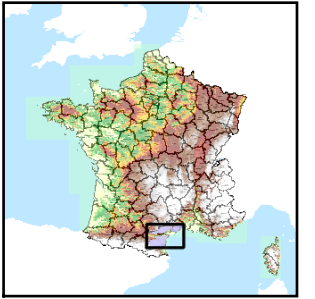


Code de l'Entité Hydrogéologique locale 681AC02
 Nom de l'Entité Hydrogéologique Calcaires dévoniens du St-Ponais



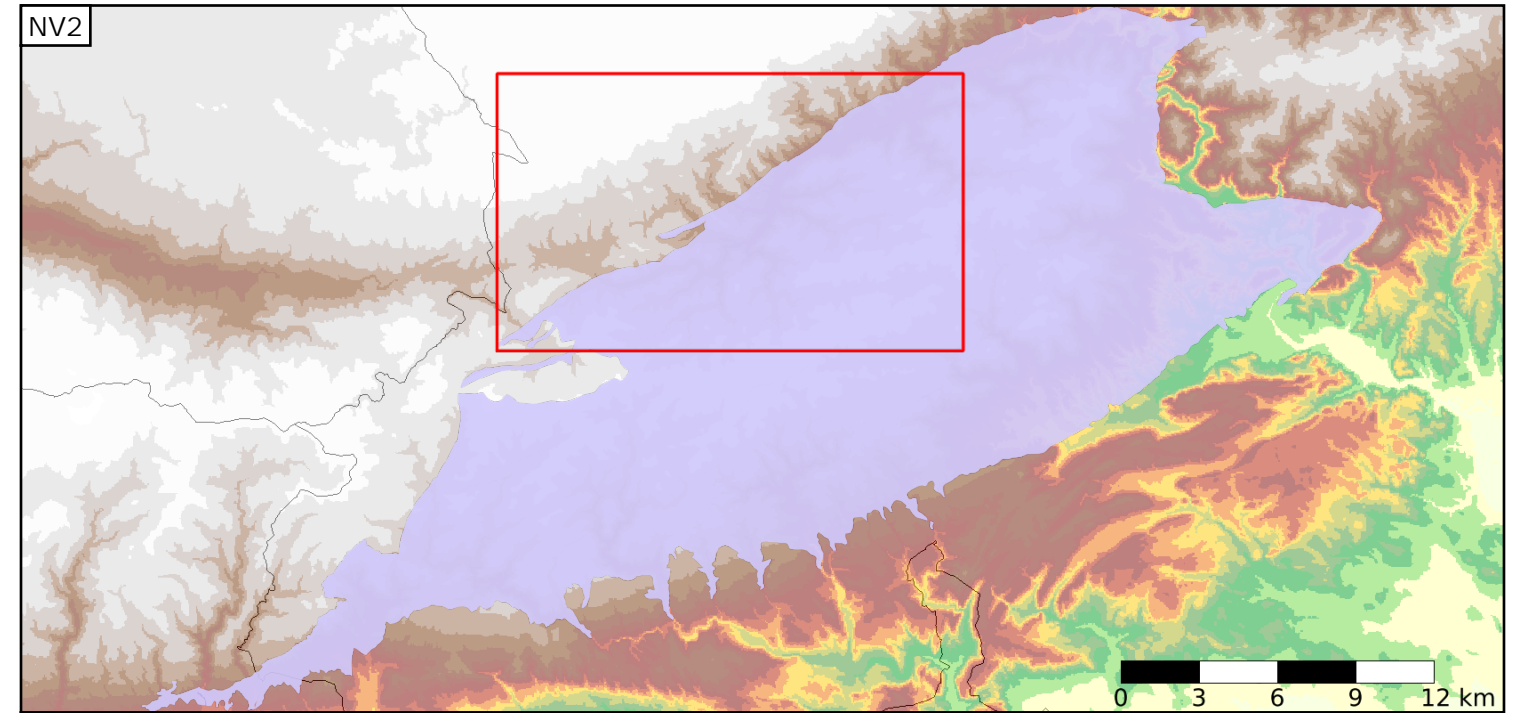
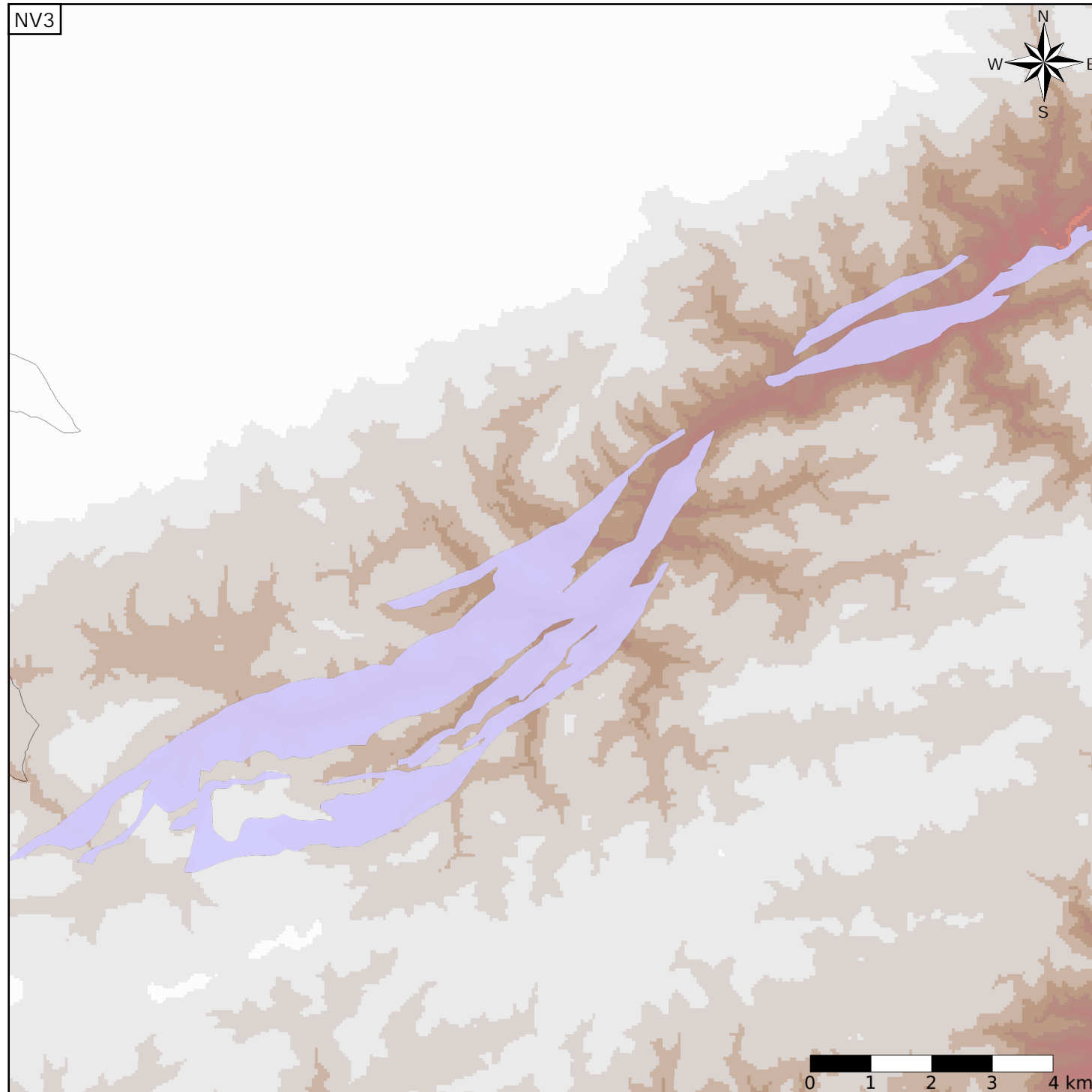
Caractéristiques de l'entité

Nature : 5 Unité aquifère
 Etat : 2 Entité hydrogéologique à nappe libre
 Thème : 4 Intensément plissés de montagne
 Type de milieu : 3 Milieu karstique
 Origine de la construction : 1 Carte géologique ou hydrogéologique

Evolution entre la BDLISA V0 et la V1 :

Type de modification : Aucune modification

Est incluse dans l'Entité Hydrogéologique 681AC
 Schistes, marnes et calcaires primaires de la nappe charriée de Pardailhan



Est incluse dans l'Entité Hydrogéologique 681
 Intensément plissé de la partie centrale de la région Languedoc Roussillon (à l'ouest d'une ligne Perpignan-Béziers-Montpellier) (dénomination provisoire)

