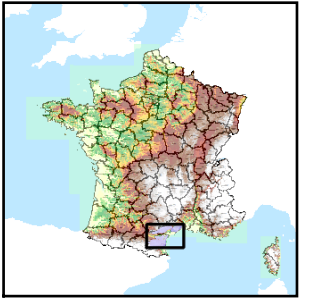


Code de l'Entité Hydrogéologique locale 681AC01



Nom de l'Entité Hydrogéologique Schistes de la nappe charriée de Pardailhan



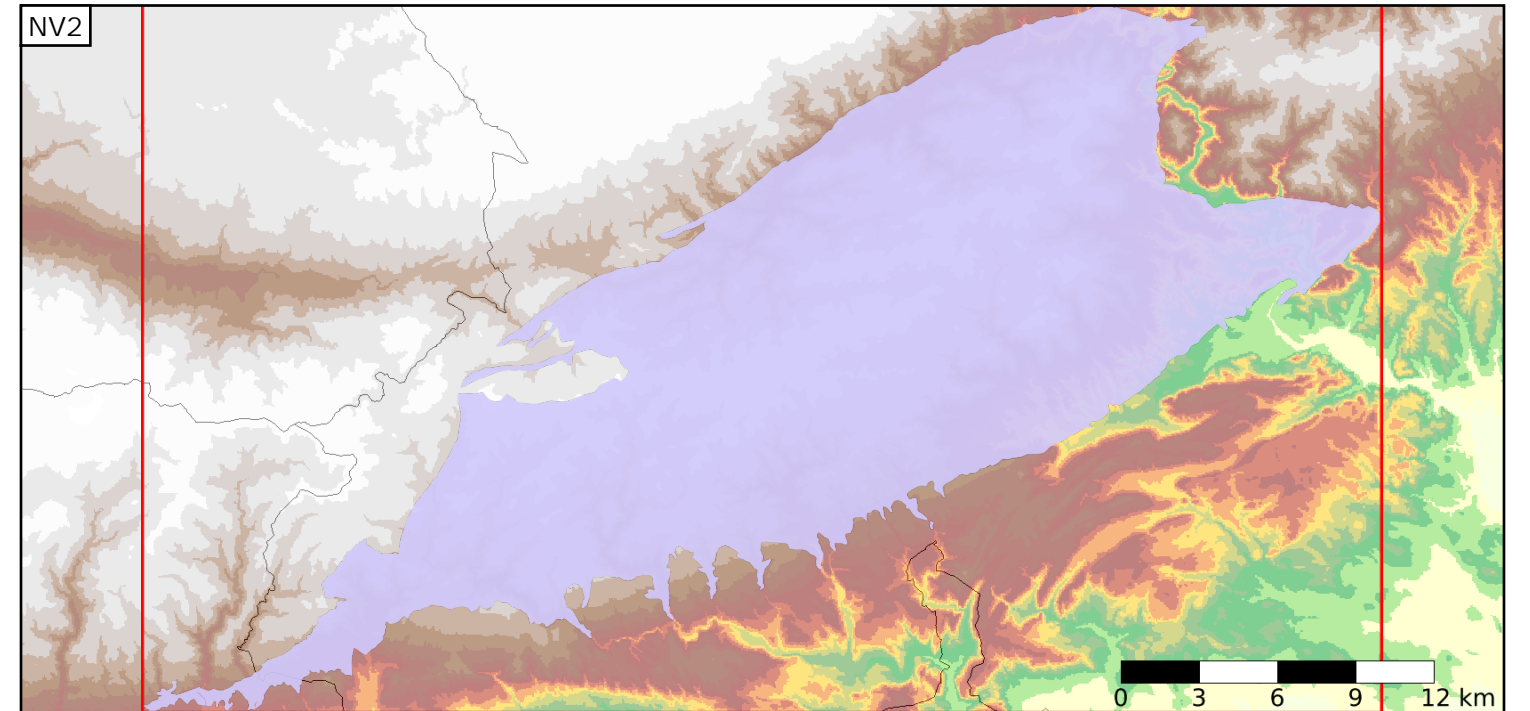
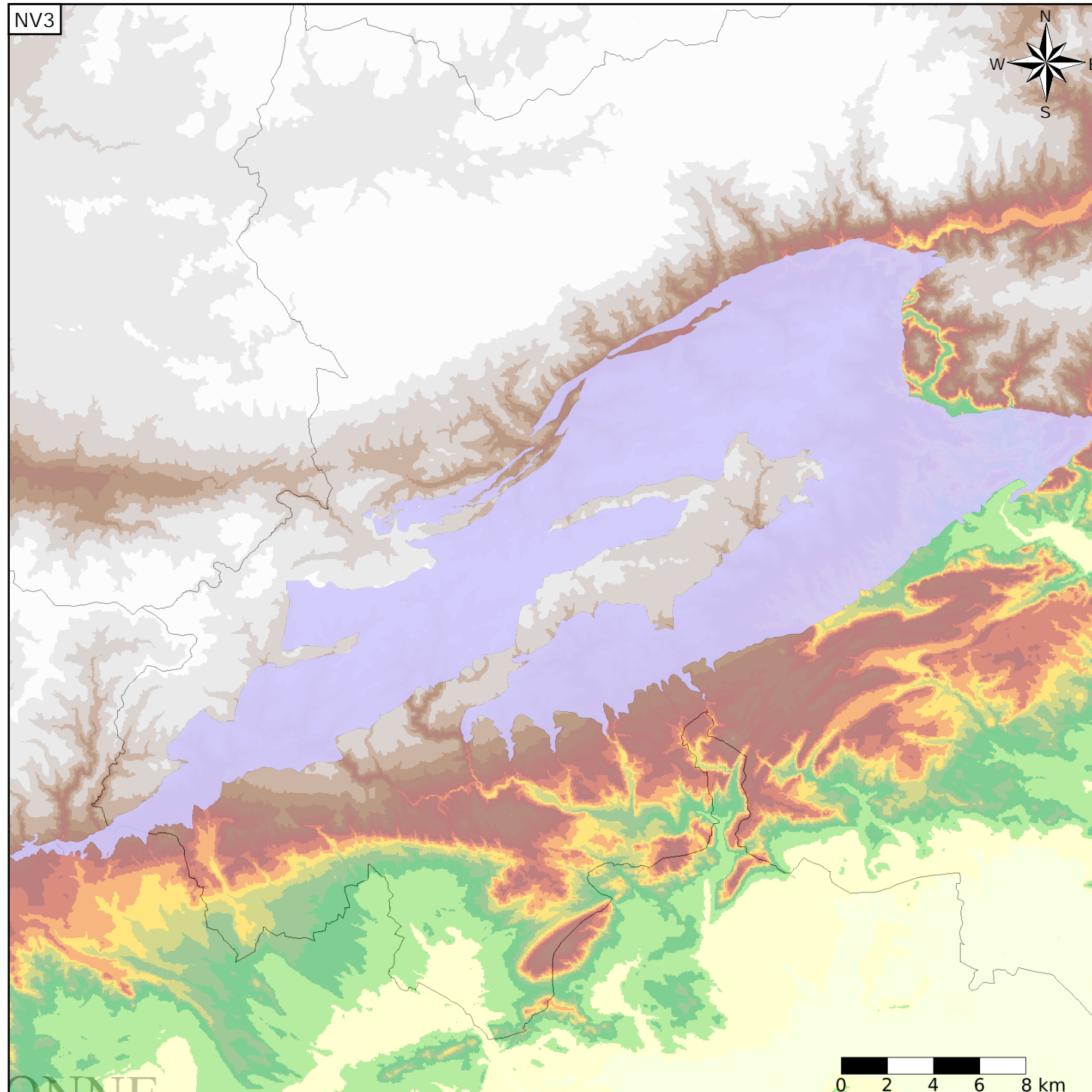
Caractéristiques de l'entité

- Nature : 7 Unité imperméable
- Etat : 2 Entité hydrogéologique à nappe libre
- Thème : 4 Intensément plissés de montagne
- Type de milieu : 1 Milieu poreux
- Origine de la construction : 1 Carte géologique ou hydrogéologique

Evolution entre la BDLISA V0 et la V1 :

Type de modification : Mises à jour mineures de la géométrie et des informations attributaires de l'entité

Est incluse dans l'Entité Hydrogéologique 681AC
Schistes, marnes et calcaires primaires de la nappe charriée de Pardailhan



Est incluse dans l'Entité Hydrogéologique 681
Intensément plissé de la partie centrale de la région Languedoc Roussillon (à l'ouest d'une ligne Perpignan-Béziers-Montpellier) (dénomination provisoire)

