

Code de l'Entité Hydrogéologique locale 681AB03



Nom de l'Entité Hydrogéologique Grès, calcaires, argiles du Trias du bassin de Gabian



Caractéristiques de l'entité

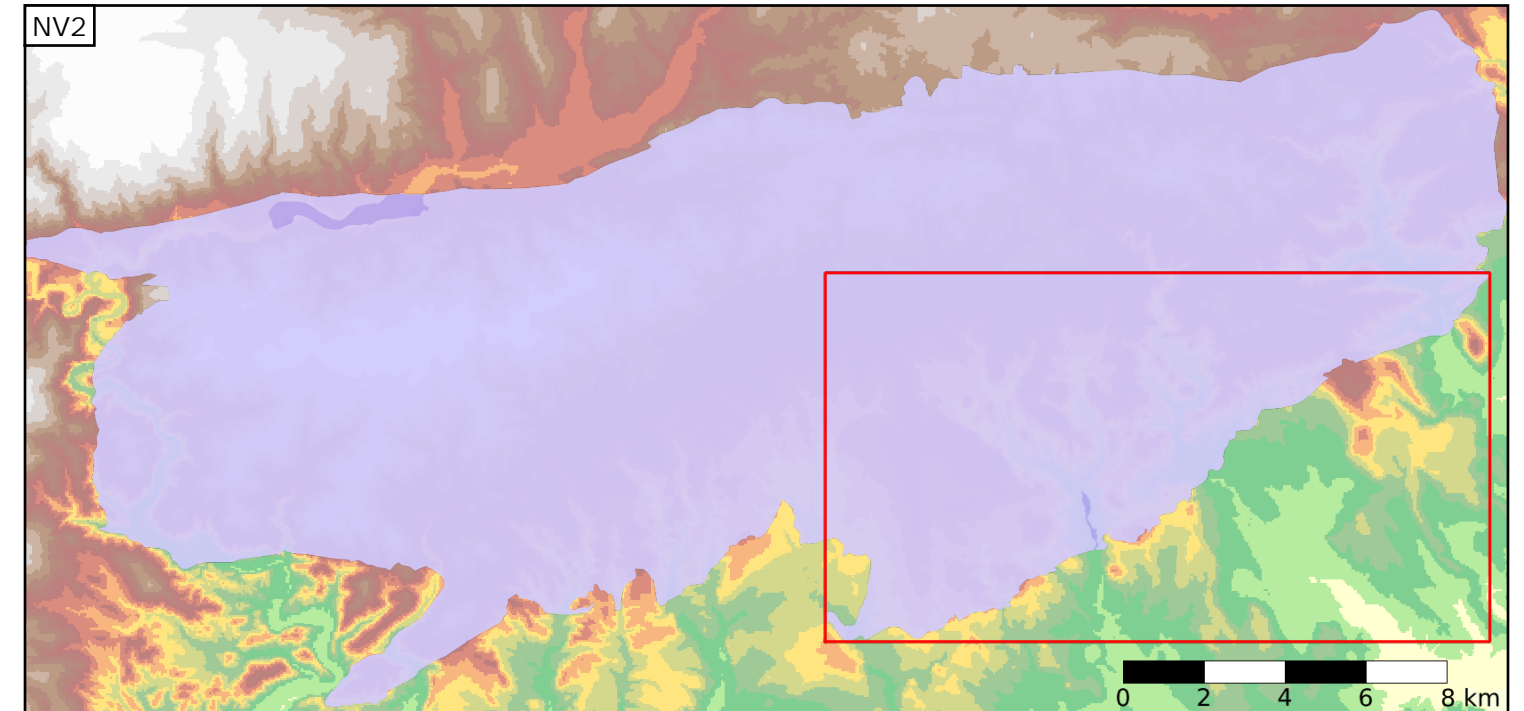
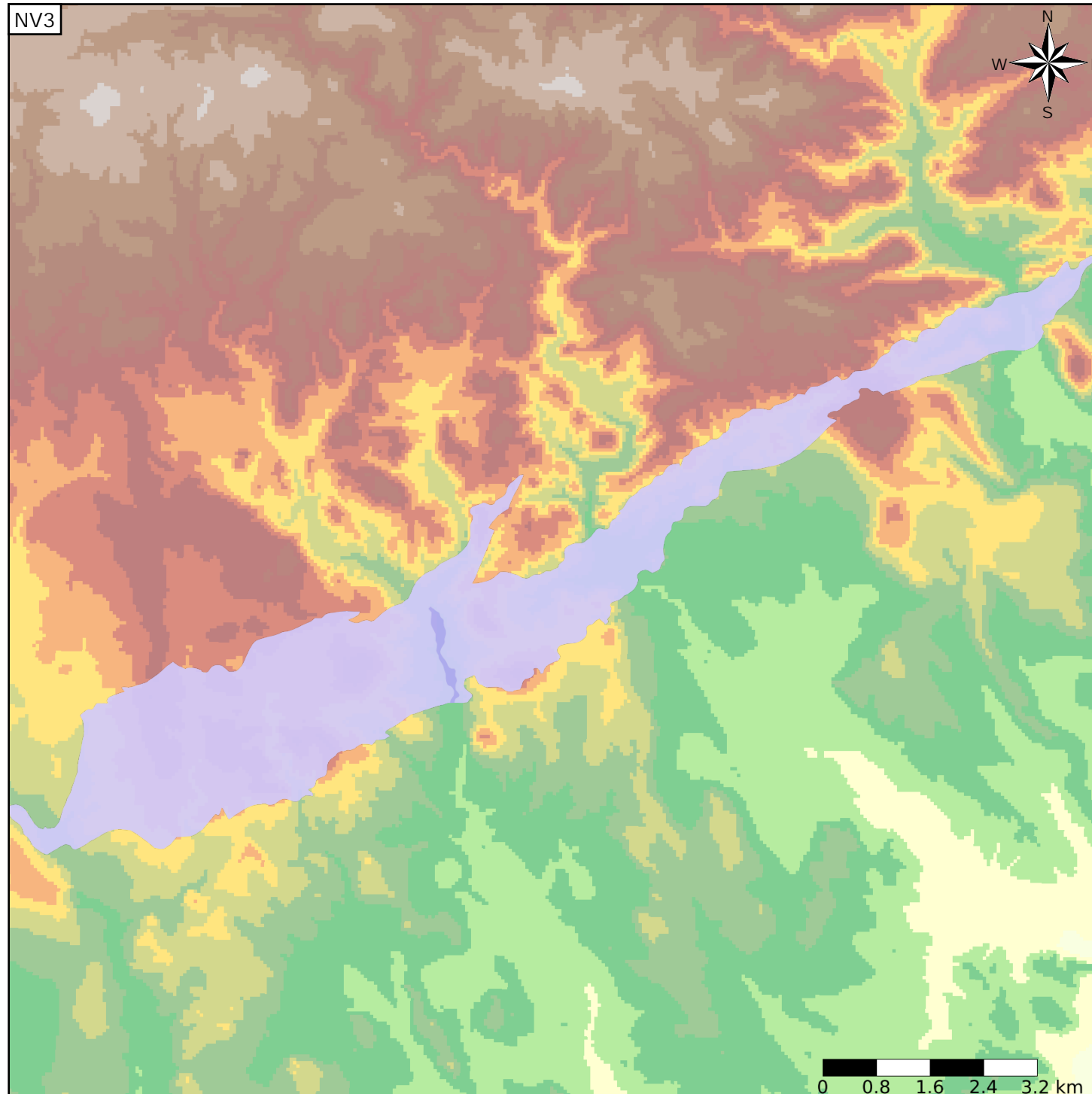
Nature : 6 Unité semi-perméable  
 Etat : 2 Entité hydrogéologique à nappe libre  
 Thème : 4 Intensément plissés de montagne  
 Type de milieu : 4 Double porosité : matricielle et de fissures  
 Origine de la construction : 1 Carte géologique ou hydrogéologique

Evolution entre la BDLISA V0 et la V1 :

Type de modification : Aucune modification

Est incluse dans l'Entité Hydrogéologique 681AB

Schistes, marnes et calcaires primaires de la nappe charriée des Monts de Faugères et des écaïlles de Cabrières



Est incluse dans l'Entité Hydrogéologique 681

Intensément plissé de la partie centrale de la région Languedoc Roussillon (à l'ouest d'une ligne Perpignan-Béziers-Montpellier) (dénomination provisoire)

Représentation de l'entité

- Ordre 1
- Ordre 2
- Ordre 3
- Ordre 4-5
- Ordre 6-10
- Ordre 11-20
- Ordre 21+

