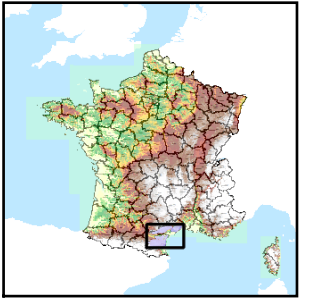


Code de l'Entité Hydrogéologique locale 681AB01



Nom de l'Entité Hydrogéologique Schistes primaires de la nappe charriée des Monts de Faugères et des écailles de Cabrières



Caractéristiques de l'entité

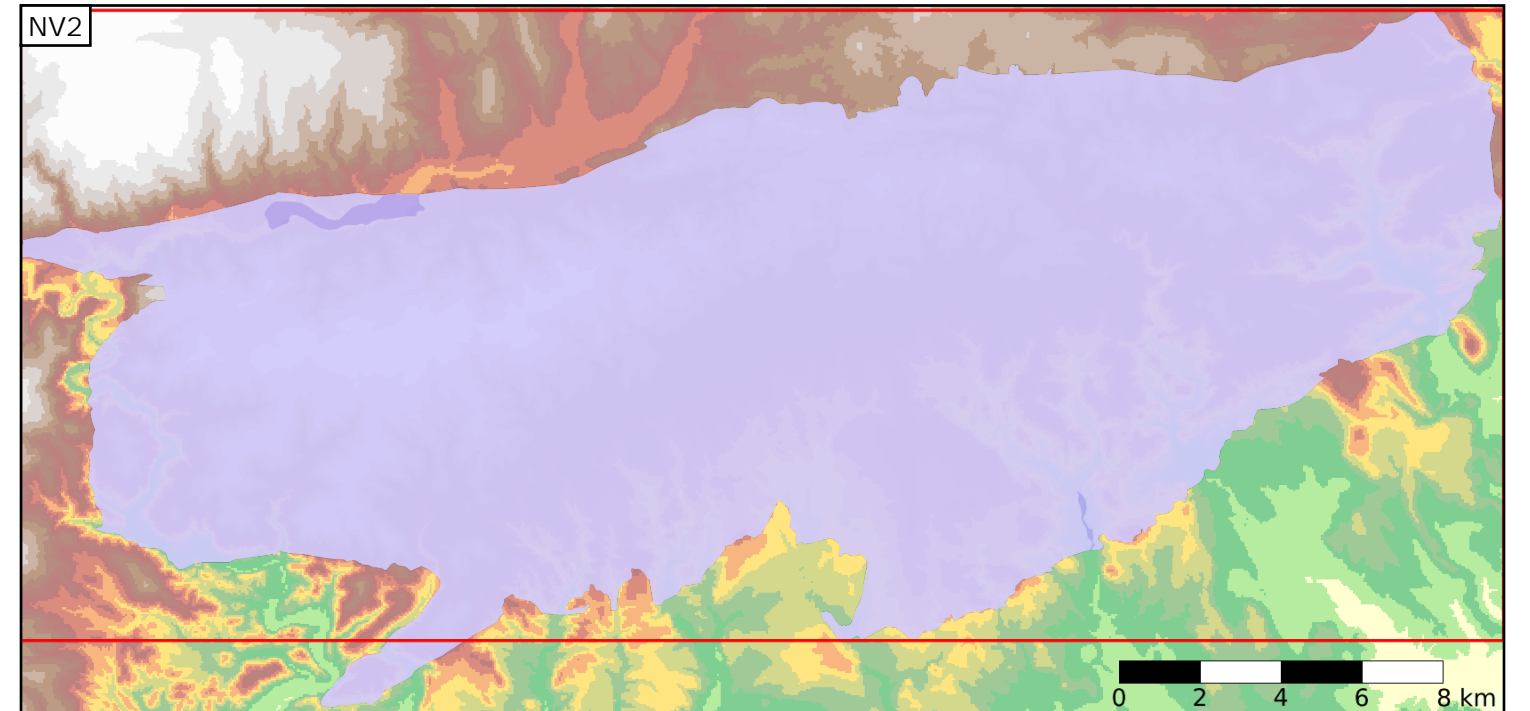
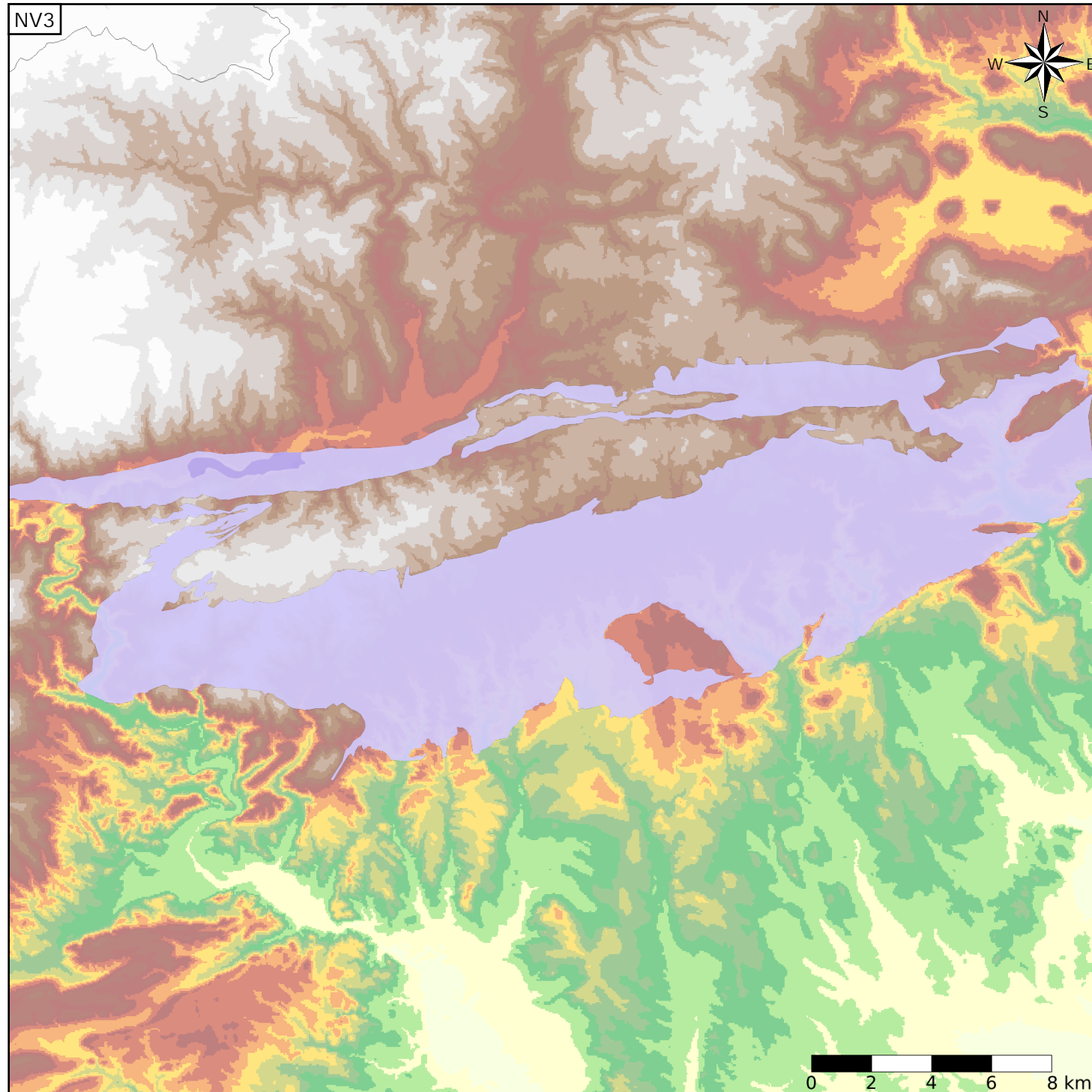
- Nature : 7 Unité imperméable
- Etat : 2 Entité hydrogéologique à nappe libre
- Thème : 4 Intensément plissés de montagne
- Type de milieu : 1 Milieu poreux
- Origine de la construction : 1 Carte géologique ou hydrogéologique

Evolution entre la BDLISA V0 et la V1 :

Type de modification : Mises à jour mineures de la géométrie et des informations attributaires de l'entité

Est incluse dans l'Entité Hydrogéologique 681AB

Schistes, marnes et calcaires primaires de la nappe charriée des Monts de Faugères et des écailles de Cabrières



Est incluse dans l'Entité Hydrogéologique 681

Intensément plissé de la partie centrale de la région Languedoc Roussillon (à l'ouest d'une ligne Perpignan-Béziers-Montpellier) (dénomination provisoire)

Représentation de l'entité

- Ordre 1
- Ordre 2
- Ordre 3
- Ordre 4-5
- Ordre 6-10
- Ordre 11-20
- Ordre 21+

