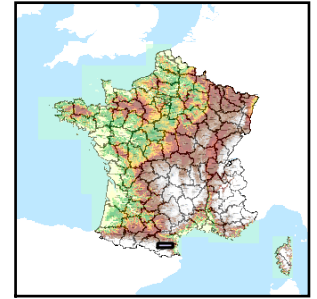


Code de l'Entité Hydrogéologique locale 679AB00



Nom de l'Entité Hydrogéologique NV3 absent, nom de l'entité NV2 : Marnes et marno-calcaires de l'Albien du Pays de Sault au Verdoble



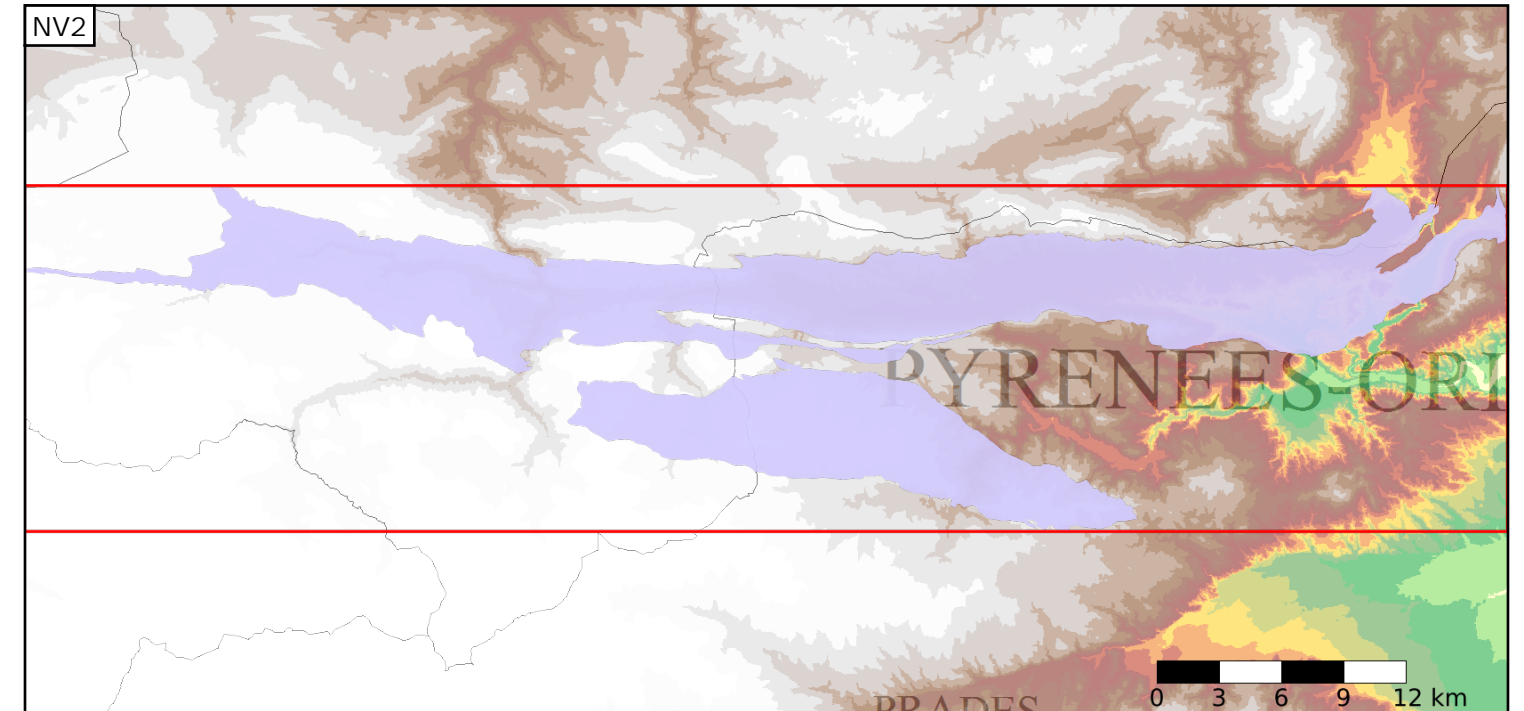
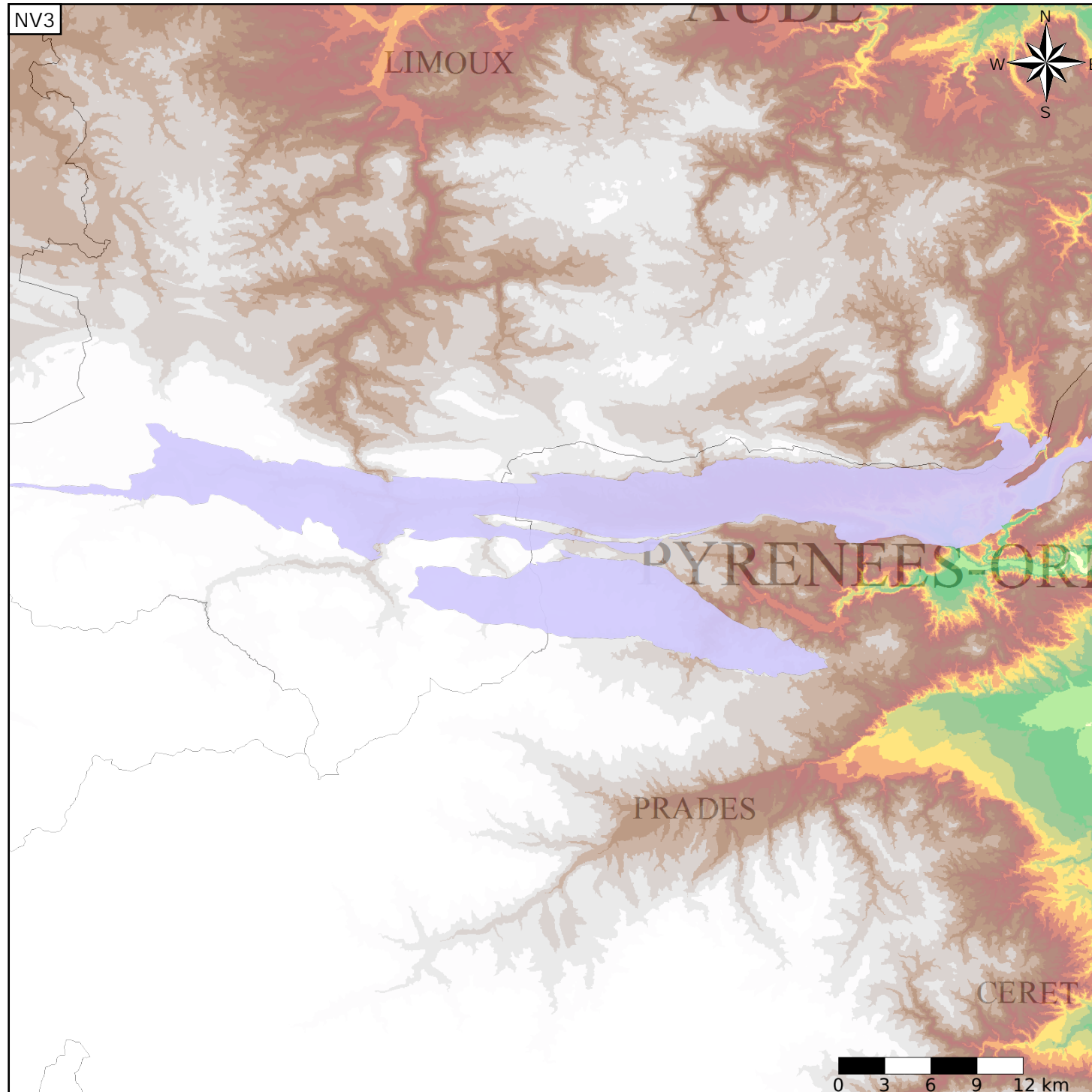
Caractéristiques de l'entité

Nature : 4 Domaine hydrogéologique
 Etat : 2 Entité hydrogéologique à nappe libre
 Thème : 2 Sédimentaire
 Type de milieu : 1 Milieu poreux
 Origine de la construction : 2 Complétude totale

Evolution entre la BDLISA V0 et la V1 :

Type de modification : Aucune modification

Est incluse dans l'Entité Hydrogéologique 679AB
 Marnes et marno-calcaires de l'Albien du Pays de Sault au Verdoble



Est incluse dans l'Entité Hydrogéologique 679
 Marnes albiennes du bassin de Quillan et marnes et marno-calcaires de l'Albien du Pays de Sault (dénomination provisoire)

