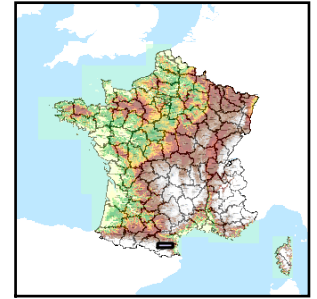


Code de l'Entité Hydrogéologique locale 679AA00



Nom de l'Entité Hydrogéologique NV3 absent, nom de l'entité NV2 : Marnes albiennes du Bassin de Quillan



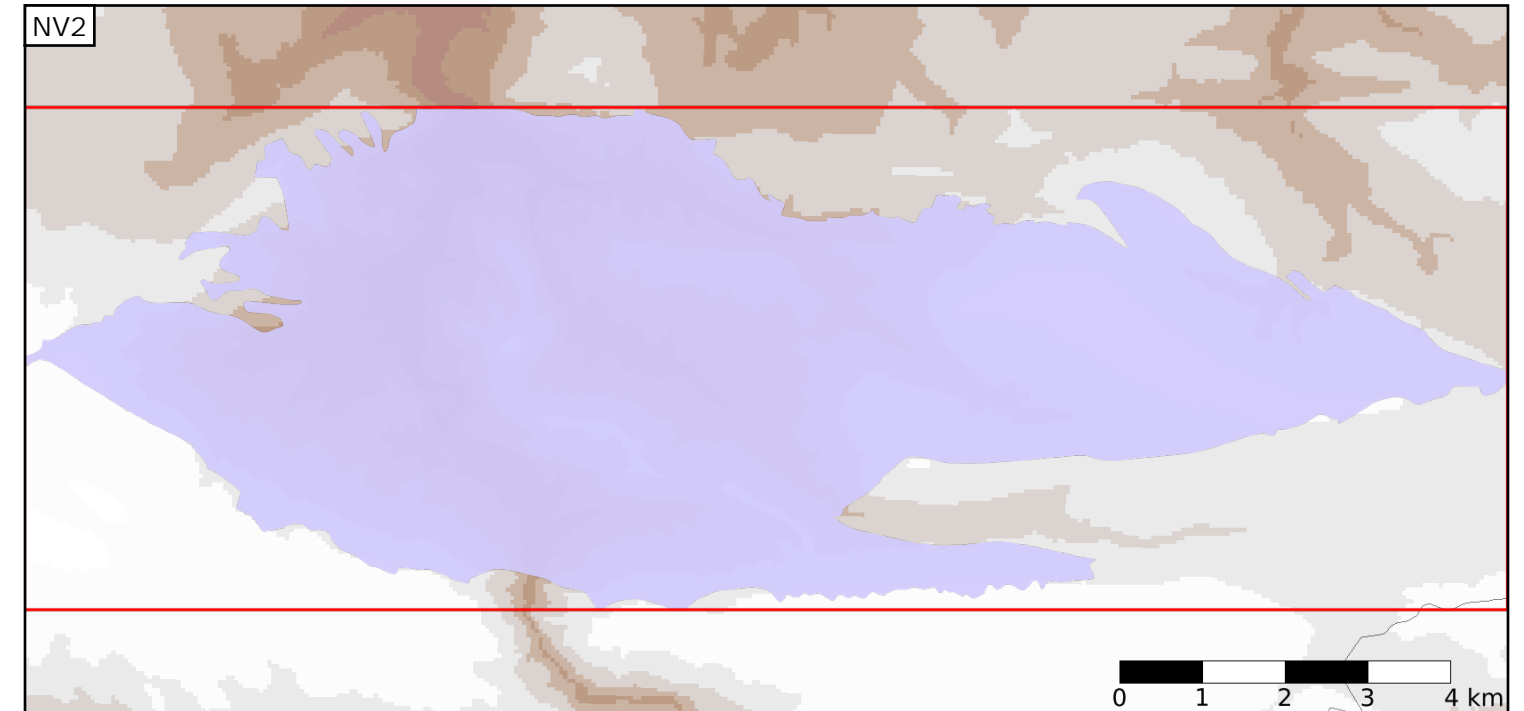
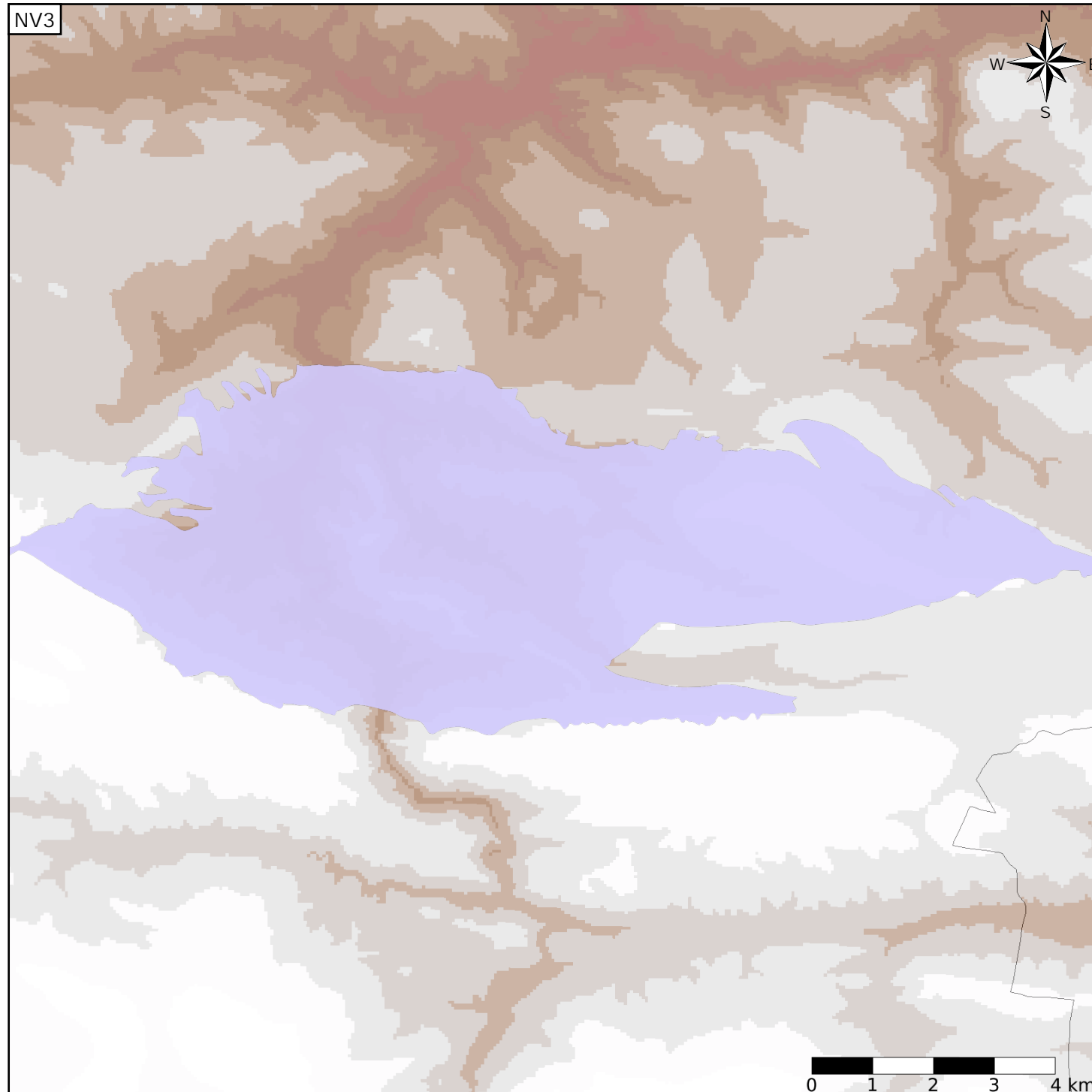
Caractéristiques de l'entité

- Nature : 4 Domaine hydrogéologique
- Etat : 3 Entité hydrogéologique à parties libres et captives
- Thème : 2 Sédimentaire
- Type de milieu : 4 Double porosité : matricielle et de fissures
- Origine de la construction : 2 Complétude totale

Est incluse dans l'Entité Hydrogéologique 679AA
Marnes albiennes du Bassin de Quillan

Evolution entre la BDLISA V0 et la V1 :

Type de modification : Aucune modification



Est incluse dans l'Entité Hydrogéologique 679
Marnes albiennes du bassin de Quillan et marnes et marno-calcaires de l'Albien du Pays de Sault (dénomination provisoire)

