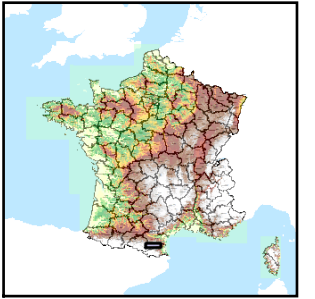


Code de l'Entité Hydrogéologique régionale **679AA**



Nom de l'Entité Hydrogéologique **Marnes albiennes du Bassin de Quillan**



Caractéristiques de l'entité

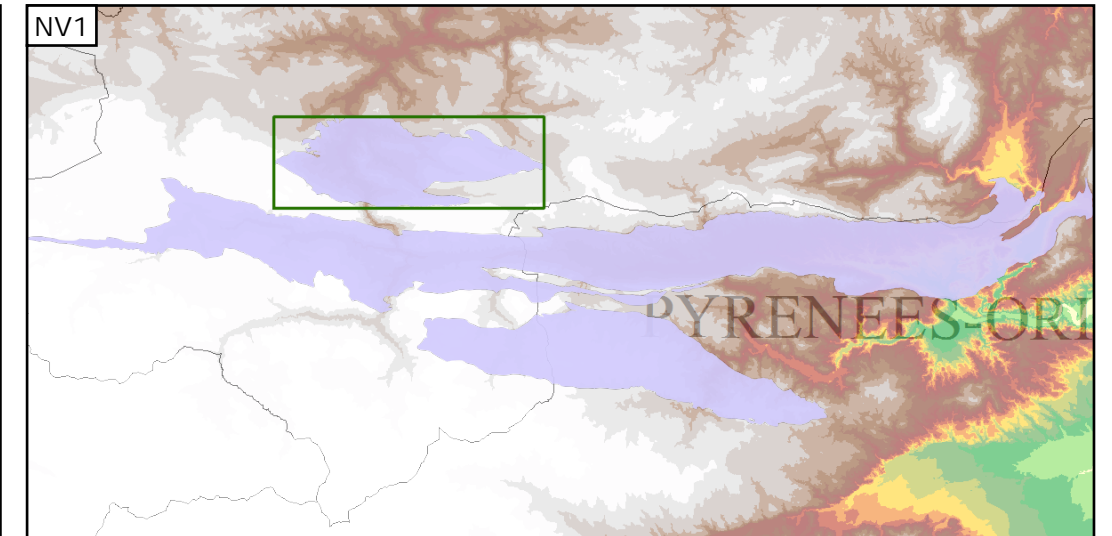
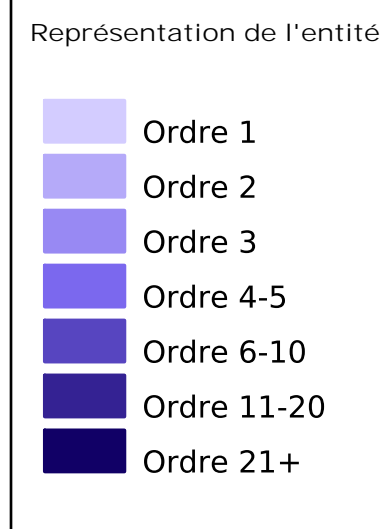
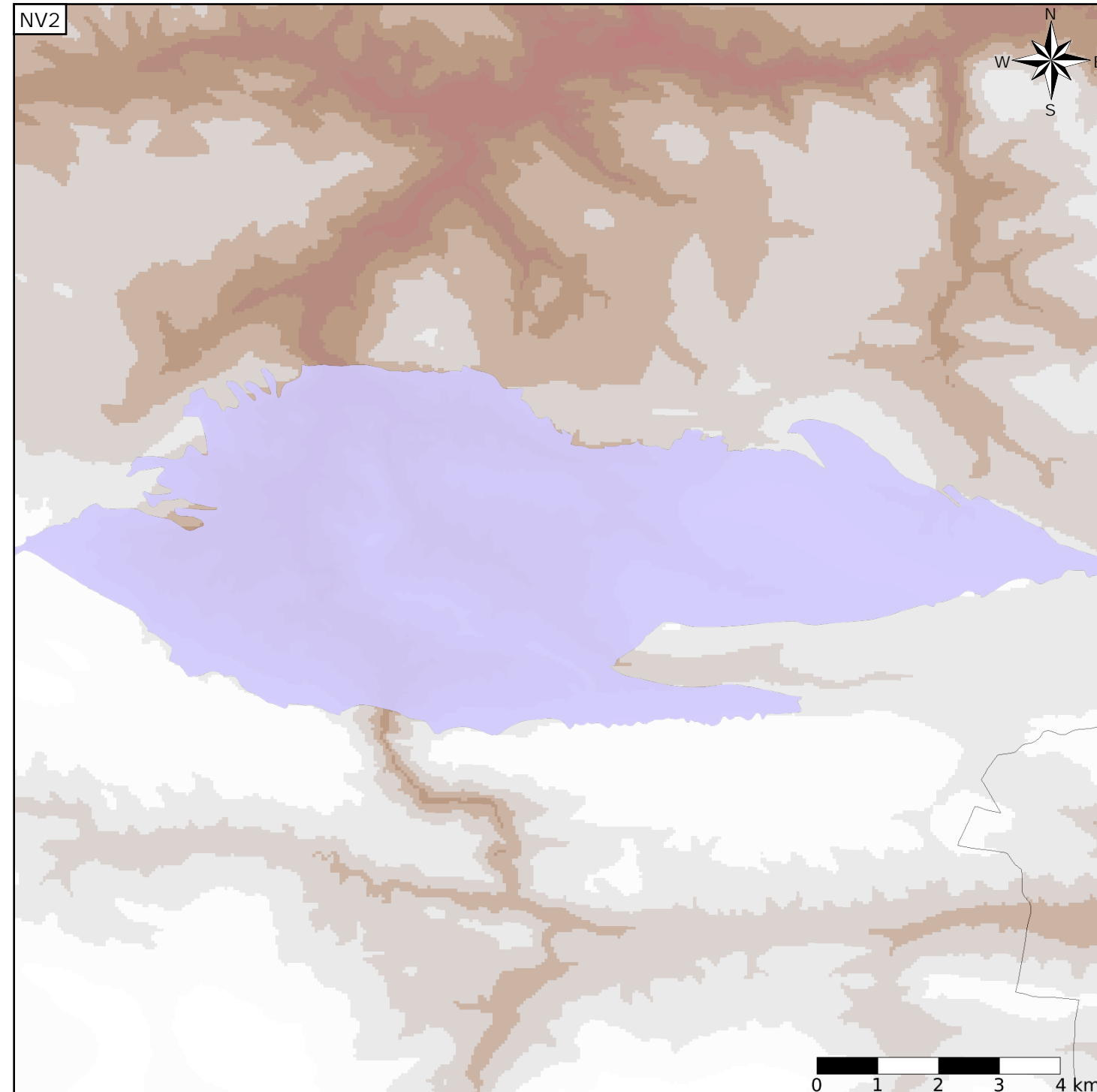
- Nature : **4** Domaine hydrogéologique
- Etat : **3** Entité hydrogéologique à parties libres et captives
- Thème : **2** Sédimentaire
- Type de milieu : **4** Double porosité : matricielle et de fissures
- Origine de la construction : **1** Carte géologique ou hydrogéologique

Est incluse dans l'Entité Hydrogéologique **679**

Marnes albiennes du bassin de Quillan et marnes et marno-calcaires de l'Albien du Pays de Sault (dénomination provisoire)

Evolution entre la BDLISA V0 et la V1 :

Type de modification : **Aucune modification**



Les entités locales suivantes sont rattachées à cette entité régionale

679AA00 | NV3 absent, nom de l'entité NV2 : Marnes albiennes du Bassin de Quillan