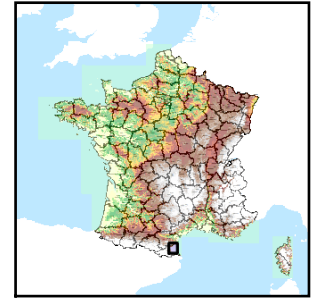


Code de l'Entité Hydrogéologique locale 671AB02  
 Nom de l'Entité Hydrogéologique Alluvions anciennes de la Têt



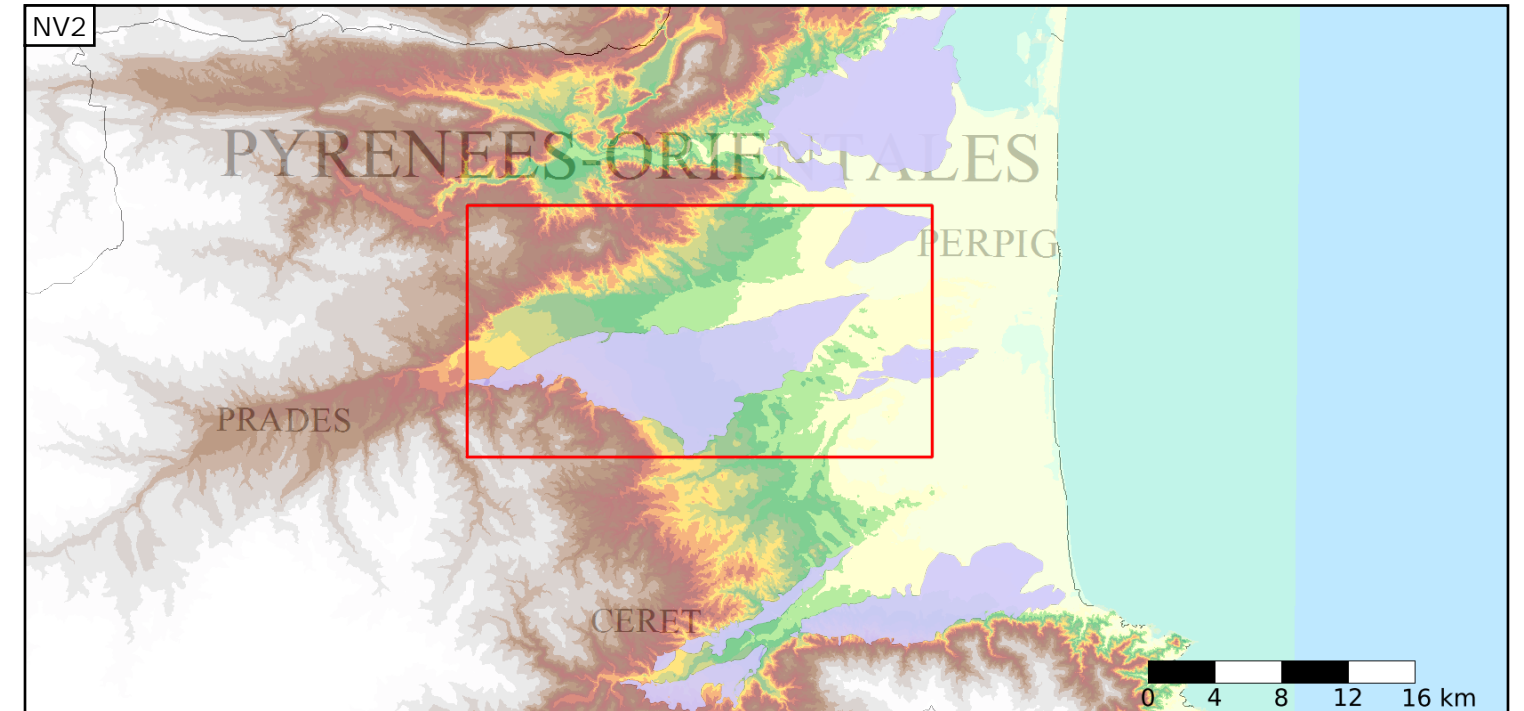
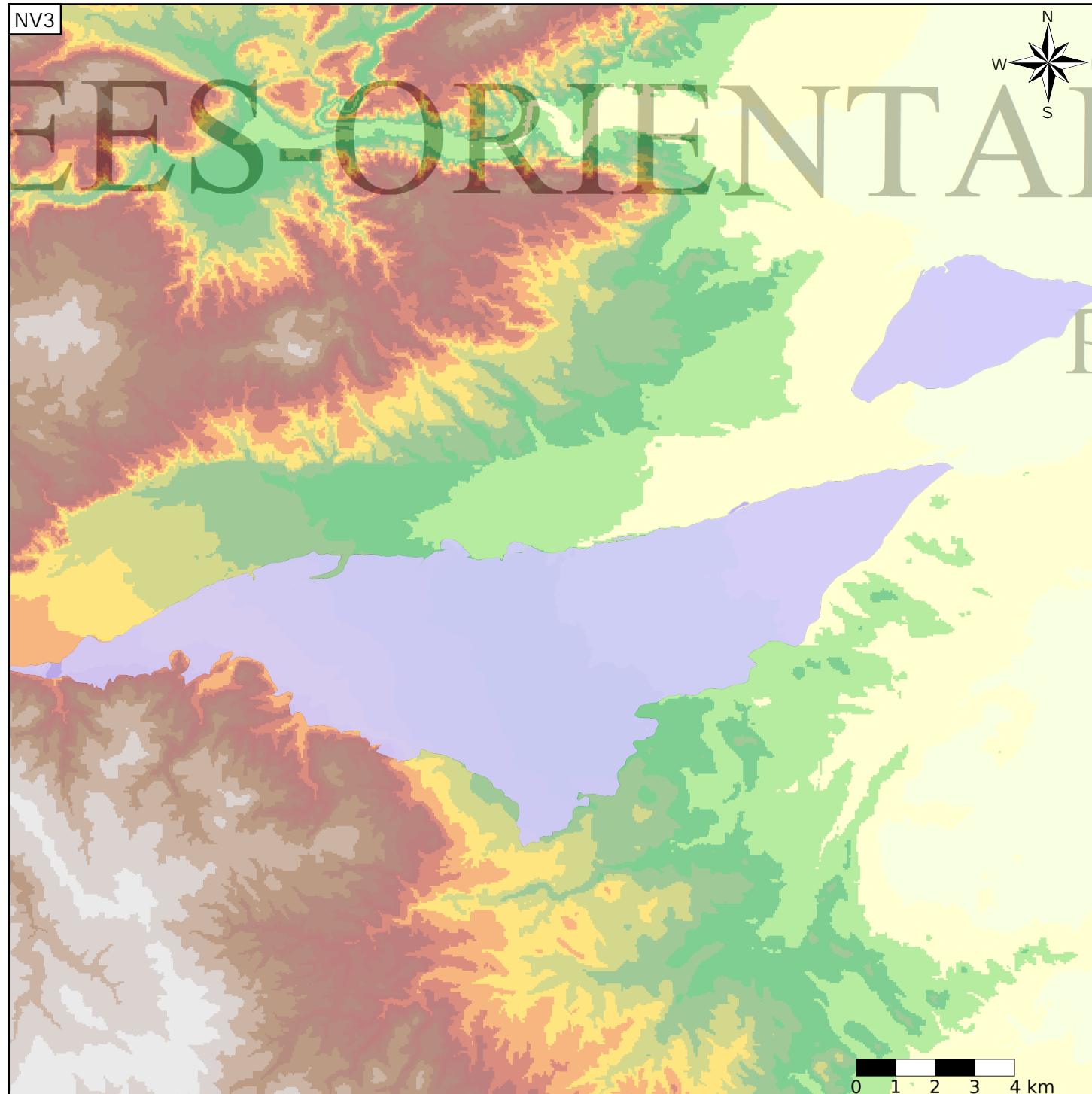
Caractéristiques de l'entité

Nature : 5 Unité aquifère  
 Etat : 2 Entité hydrogéologique à nappe libre  
 Thème : 2 Sédimentaire  
 Type de milieu : 1 Milieu poreux  
 Origine de la construction : 1 Carte géologique ou hydrogéologique

Evolution entre la BDLISA V0 et la V1 :

Type de modification : Aucune modification

Est incluse dans l'Entité Hydrogéologique 671AB  
 Alluvions anciennes du Roussillon



Est incluse dans l'Entité Hydrogéologique 671  
 Plaine du Roussillon (dénomination provisoire)

