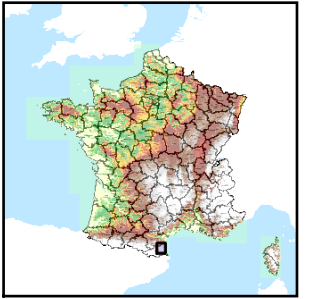


Code de l'Entité Hydrogéologique locale 671AB01

Nom de l'Entité Hydrogéologique Alluvions anciennes de l'Agly



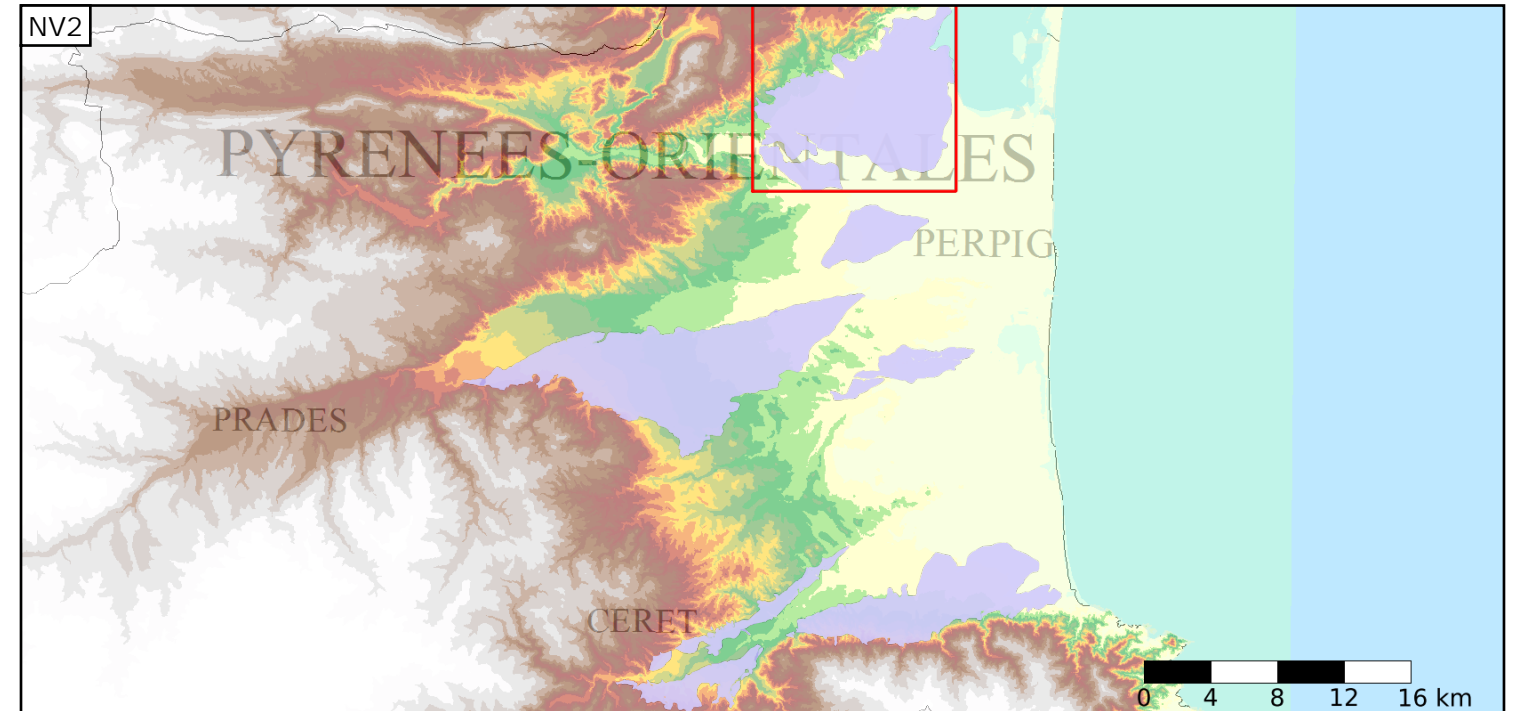
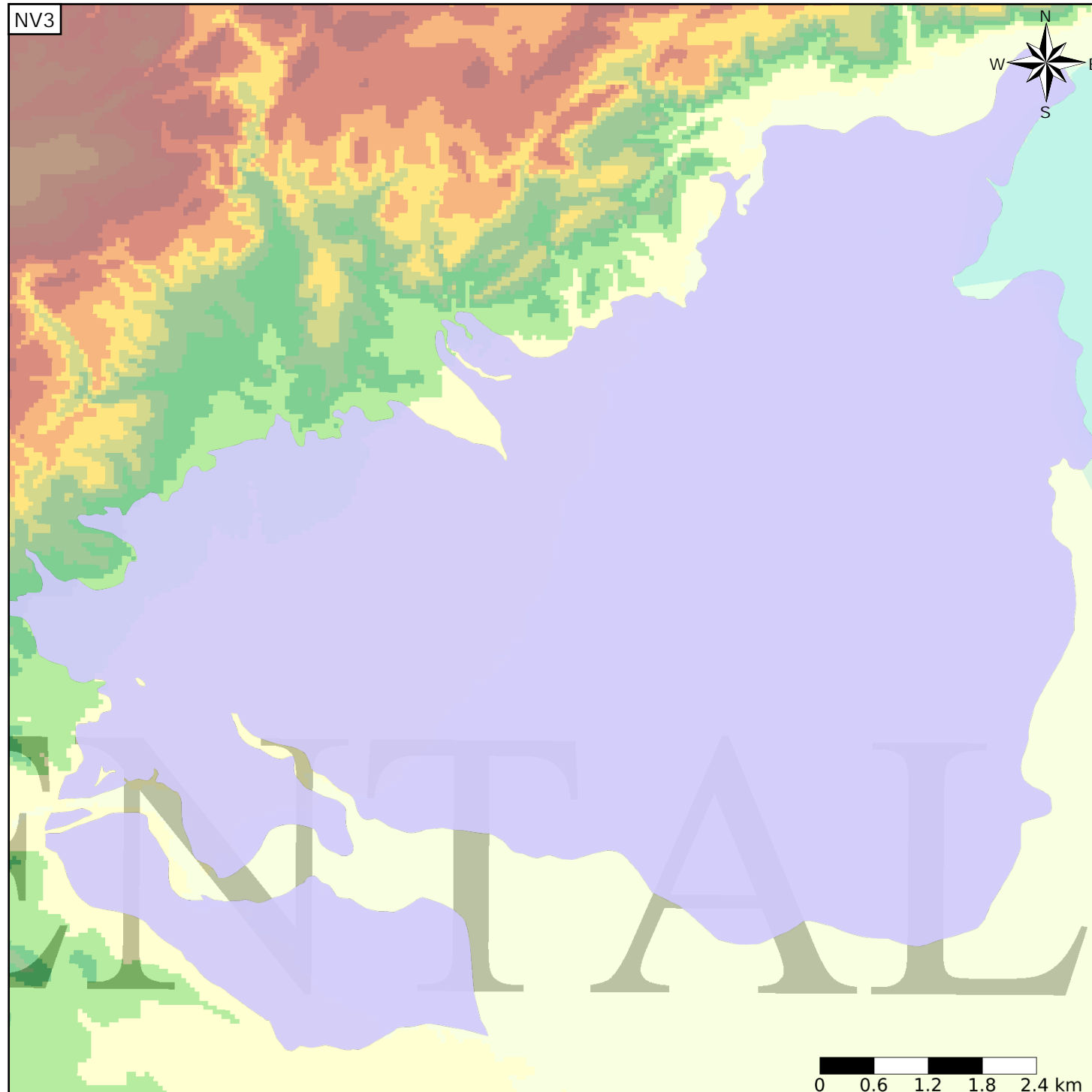
Caractéristiques de l'entité

- Nature : 5 Unité aquifère
- Etat : 2 Entité hydrogéologique à nappe libre
- Thème : 2 Sédimentaire
- Type de milieu : 1 Milieu poreux
- Origine de la construction : 1 Carte géologique ou hydrogéologique

Evolution entre la BDLISA V0 et la V1 :

Type de modification : Aucune modification

Est incluse dans l'Entité Hydrogéologique 671AB
Alluvions anciennes du Roussillon



Est incluse dans l'Entité Hydrogéologique 671
Plaine du Roussillon (dénomination provisoire)

