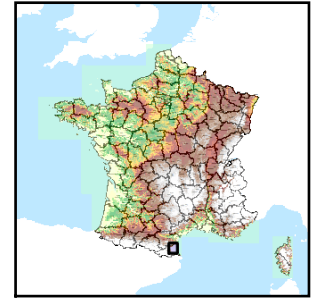


Code de l'Entité Hydrogéologique régionale 671AB



Nom de l'Entité Hydrogéologique Alluvions anciennes du Roussillon



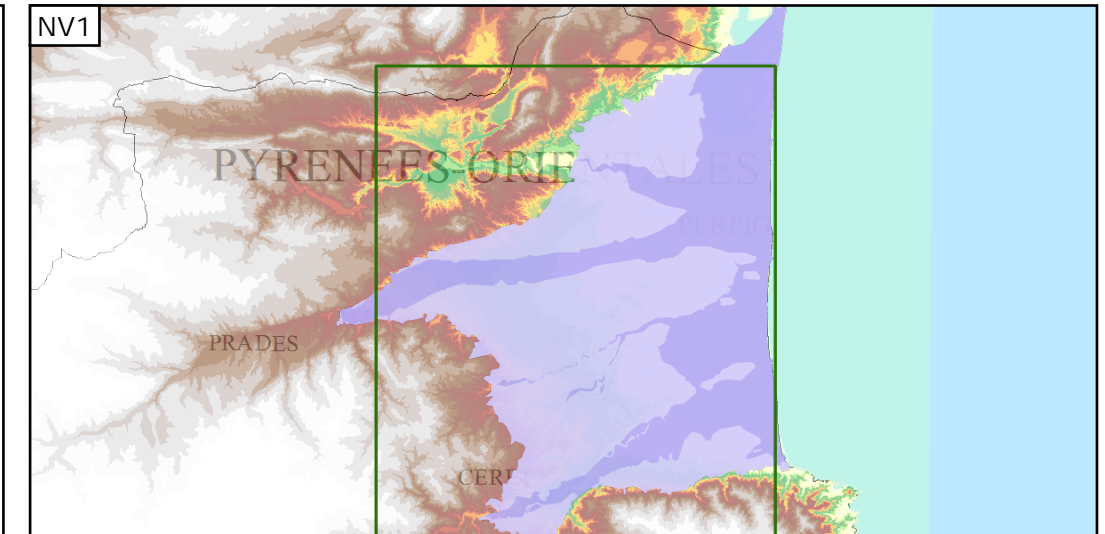
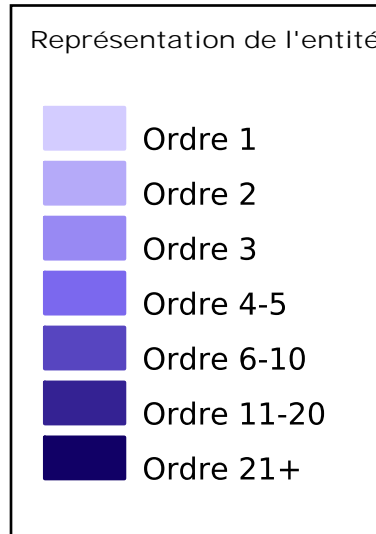
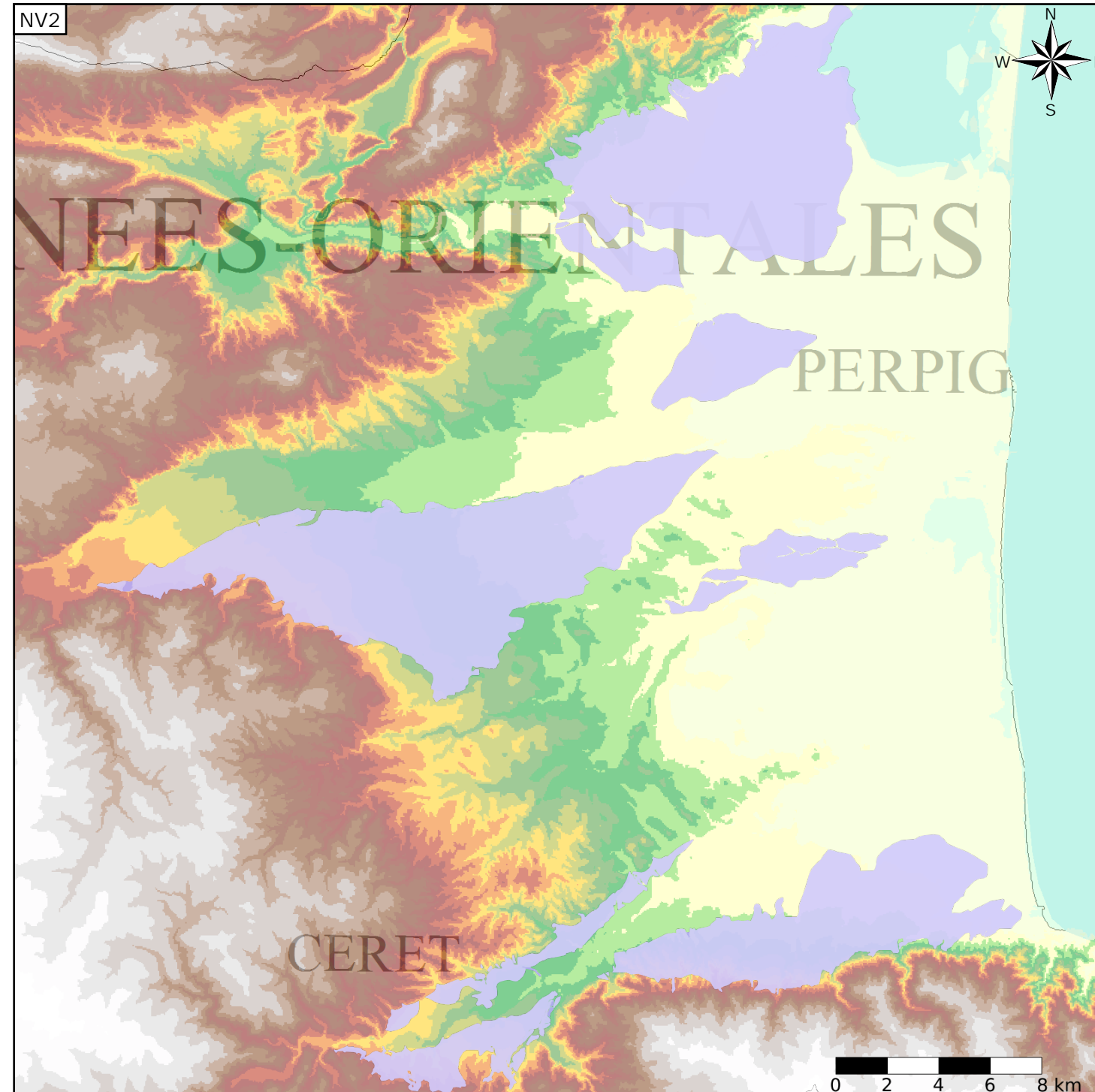
Caractéristiques de l'entité

- Nature : 3 Système aquifère
- Etat : 2 Entité hydrogéologique à nappe libre
- Thème : 2 Sédimentaire
- Type de milieu : 1 Milieu poreux
- Origine de la construction : 1 Carte géologique ou hydrogéologique

Est incluse dans l'Entité Hydrogéologique 671
Plaine du Roussillon (dénomination provisoire)

Evolution entre la BDLISA V0 et la V1 :

Type de modification : Aucune modification



Les entités locales suivantes sont rattachées à cette entité régionale

- 671AB01 Alluvions anciennes de l'Agly
- 671AB02 Alluvions anciennes de la Têt
- 671AB03 Alluvions anciennes du Réart
- 671AB04 Alluvions anciennes du Tech