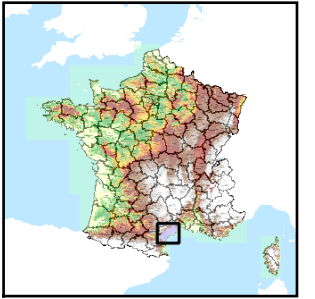


Code de l'Entité Hydrogéologique locale 657AH00



Nom de l'Entité Hydrogéologique NV3 absent, nom de l'entité NV2 : Formations oligo-mio-pliocènes entre la Berre et l'étang de Leucate



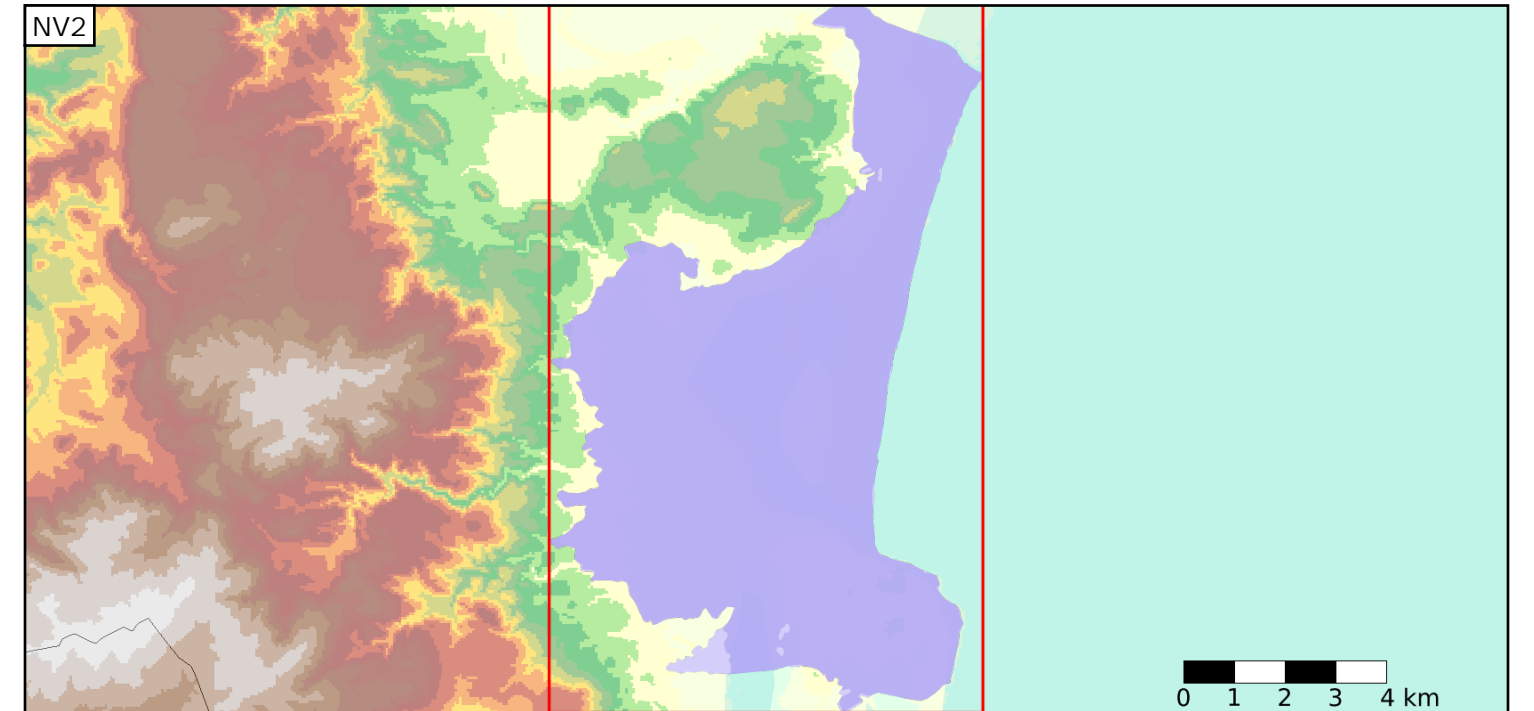
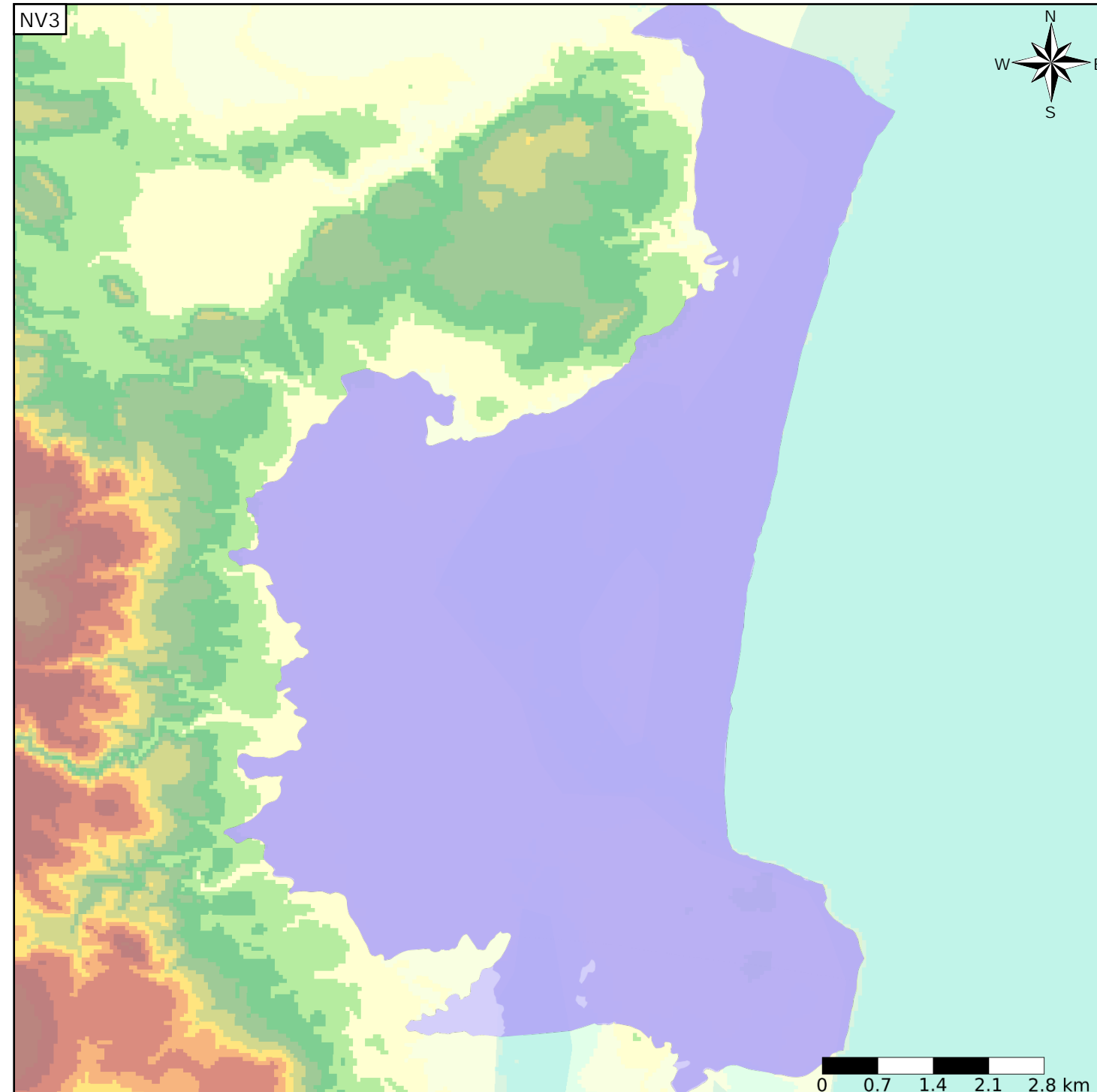
Caractéristiques de l'entité

Nature : 4 Domaine hydrogéologique
 Etat : 4 Entité hydrogéologique alternativement libre puis captive
 Thème : 2 Sédimentaire
 Type de milieu : 1 Milieu poreux
 Origine de la construction : 2 Complétude totale

Est incluse dans l'Entité Hydrogéologique 657AH
 Formations oligo-mio-pliocènes entre la Berre et l'étang de Leucate

Evolution entre la BDLISA V0 et la V1 :

Type de modification : Aucune modification



Est incluse dans l'Entité Hydrogéologique 657
 Molasses et formations oligo-mio-pliocènes, marnes et calcaires du Crétacé au Pliocène du Bas Languedoc (dénomination provisoire)

