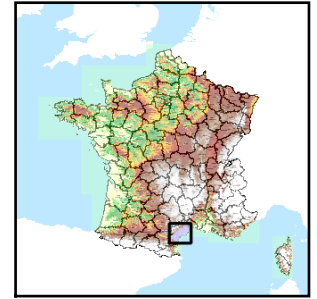


Code de l'Entité Hydrogéologique locale 657AG00



Nom de l'Entité Hydrogéologique NV3 absent, nom de l'entité NV2 : Formations oligo-mio-pliocènes entre l'Aude et la Berre



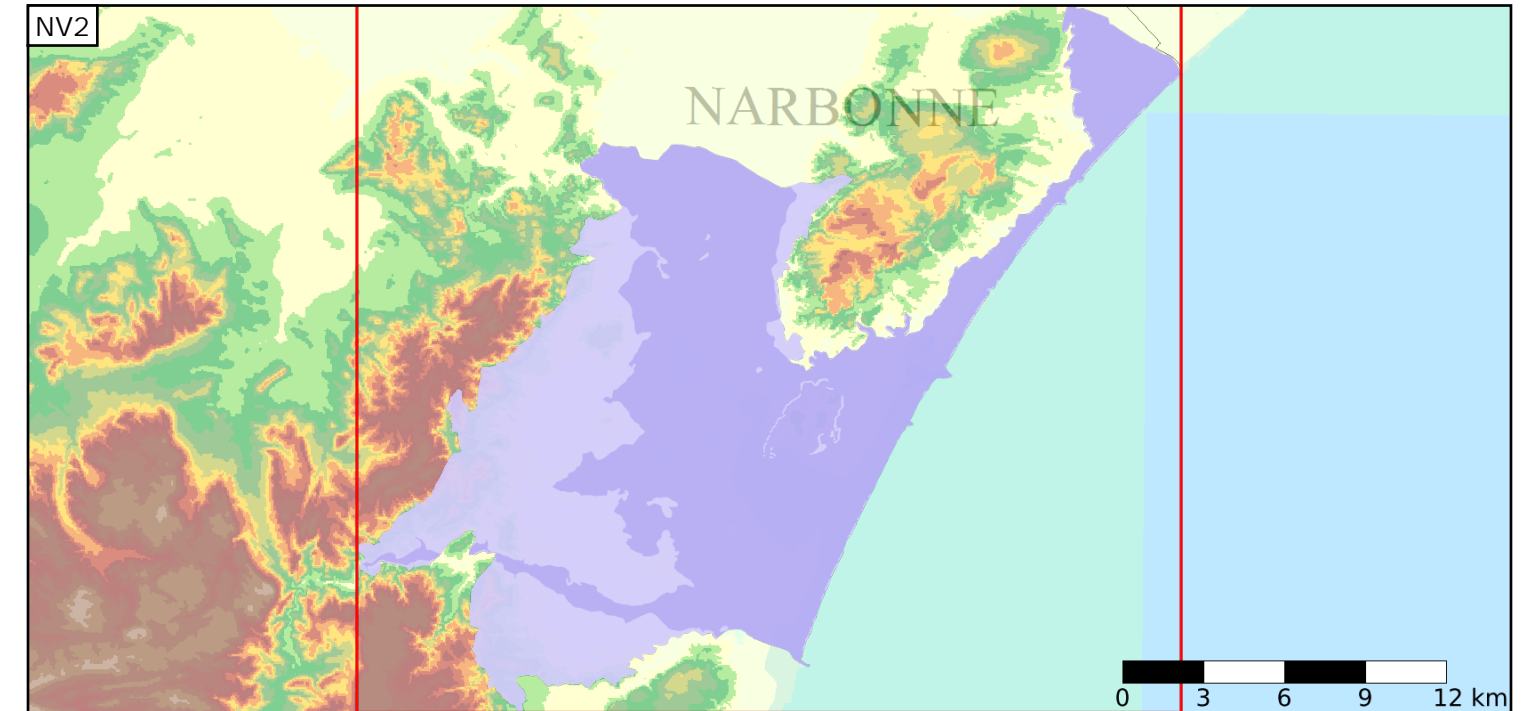
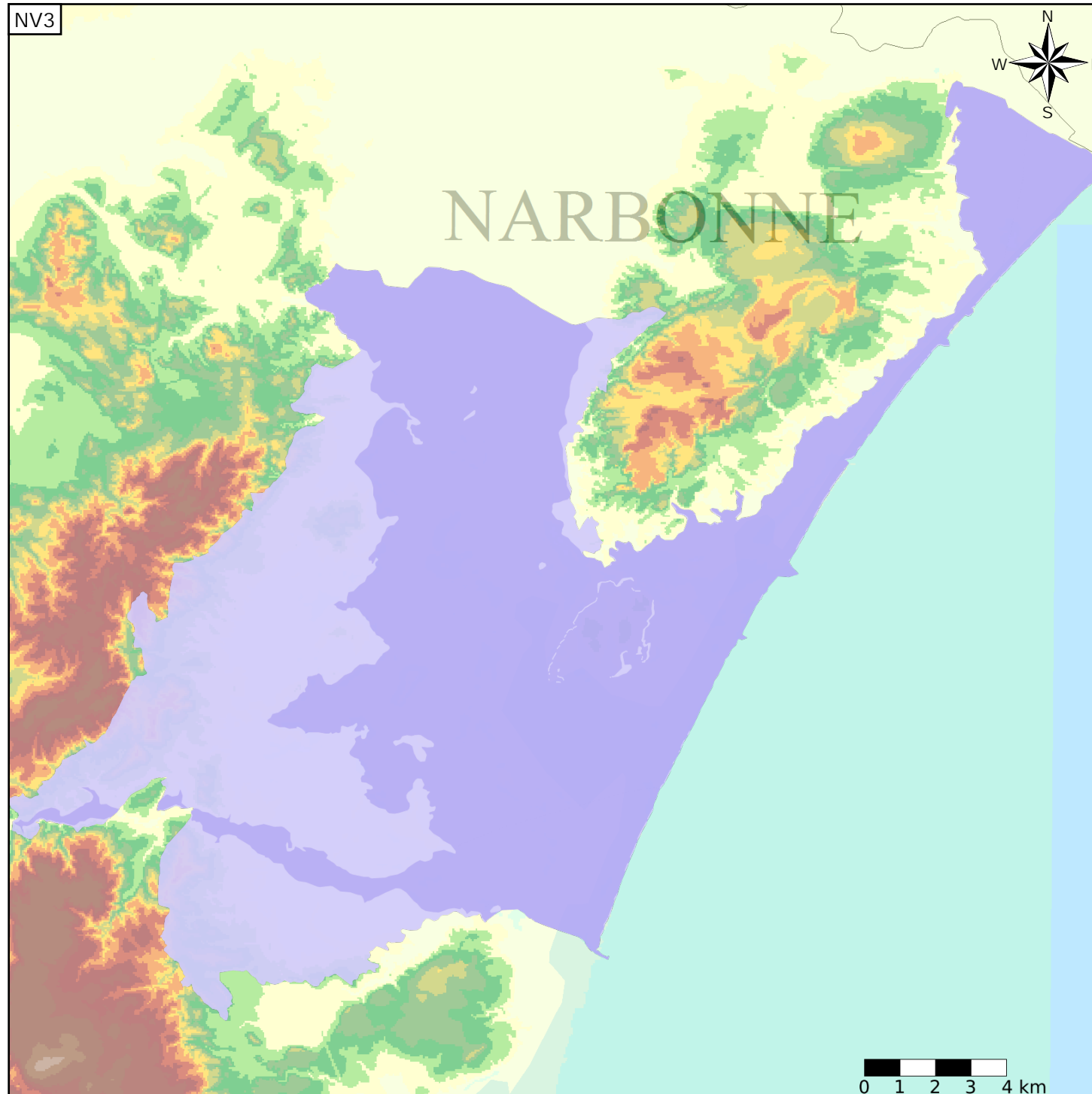
Caractéristiques de l'entité

Nature : 4 Domaine hydrogéologique
 Etat : 4 Entité hydrogéologique alternativement libre puis captive
 Thème : 2 Sédimentaire
 Type de milieu : 1 Milieu poreux
 Origine de la construction : 2 Complétude totale

Est incluse dans l'Entité Hydrogéologique 657AG
 Formations oligo-mio-pliocènes entre l'Aude et la Berre

Evolution entre la BDLISA V0 et la V1 :

Type de modification : Aucune modification



Est incluse dans l'Entité Hydrogéologique 657
 Molasses et formations oligo-mio-pliocènes, marnes et calcaires du Crétacé au Pliocène du Bas Languedoc (dénomination provisoire)

